

**SENSORS & SOFTWARE®**   
from RADIODETECTION

**LMX100™**

# Lokaliseren van nutsleidingen met GPR eenvoudig gemaakt

Probeert gevaarlijke en kostbare schades  
aan kritieke nutsleidingen te voorkomen?

Wilt u meer nutsleidingen opsporen op uw  
werkplek?

Zorgen niet-metalen nutsleidingen zonder  
traceringsdraden voor problemen?

Zo ja, dan is de LMX100™ de juiste GPR  
voor u.

**SPX**   
TECHNOLOGIES



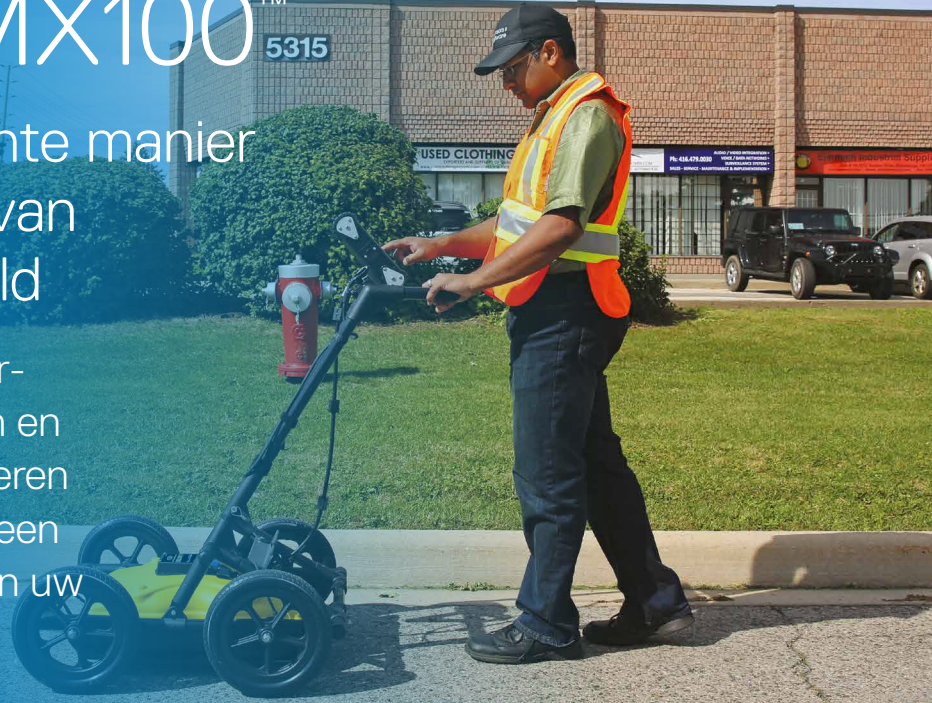


# Overzicht LMX100™

5315

De eenvoudige, efficiënte manier voor **Locate & Mark™** van nutsleidingen in het veld

LMX® Ground Penetrating Radar-systemen (GPR) zijn ontworpen en geoptimaliseerd voor het lokaliseren van nutsleidingen, wat de LMX een natuurlijke toevoeging maakt aan uw lokalisatieworkflow.



LMX GPR-systemen vormen een aanvulling op traditionele pijpleiding- en kabelzoekers en stellen u in staat tot het lokaliseren en markeren van:

- Metalen nutsleidingen, waaronder pijpleidingen en kabels
- Niet-metalen pijpleidingen, waaronder pvc en asbestcement
- Betonnen storm- en rioolssystemen
- Nutsleidingen waarvan de geïnstalleerde tracersbedrading defect is
- Ondergrondse opslagtanks en drainagetegels
- Onderdelen van septische systemen
- Constructies die geen betrekking hebben op nutsvoorzieningen, zoals gewelven, funderingsmuren en betonnen oppervlakken.





# Eigenschappen van de LMX100

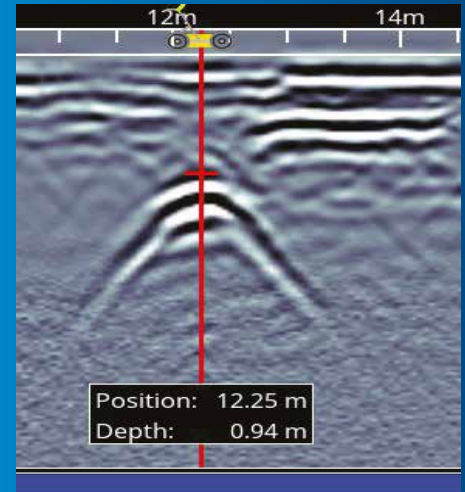
Lokaliseer snel metalen en niet-metalen nutsleidingen

Verhoog uw productiviteit

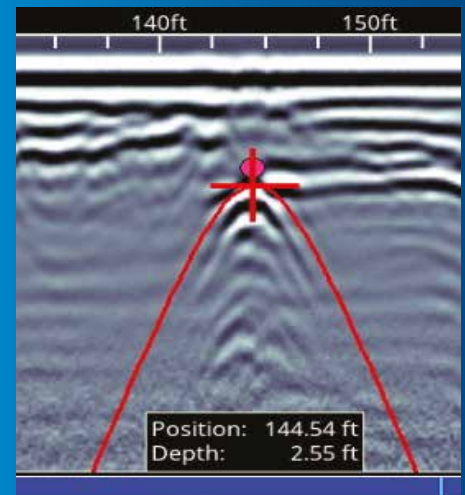
Geen ingewikkelde instellingen, druk simpelweg op Start en duw de wagen



Diepte en locatie bepalen



Eenvoudige dieptekalibratie



Gebruik hyperboolaanpassing voor nauwkeurige dieptemetingen en ga terug over het doel om de locatie en diepte weer te geven.

Dynamisch stapelen (DynaQ®)



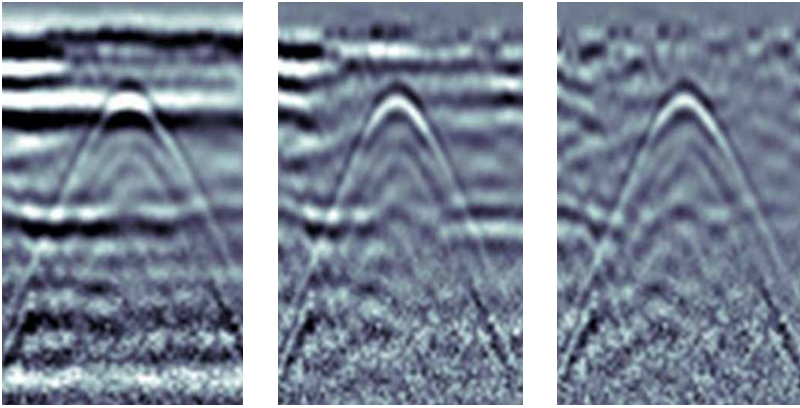
Betere datakwaliteit met DynaQ. De LMX past automatisch de stapeling (middeling) aan op basis van uw onderzoekssnelheid.

- Wit = geen gegevens (te snel!)
- Geel = matige kwaliteit
- Lichtblauw = betere kwaliteit
- Donkerblauw = hoogste kwaliteit

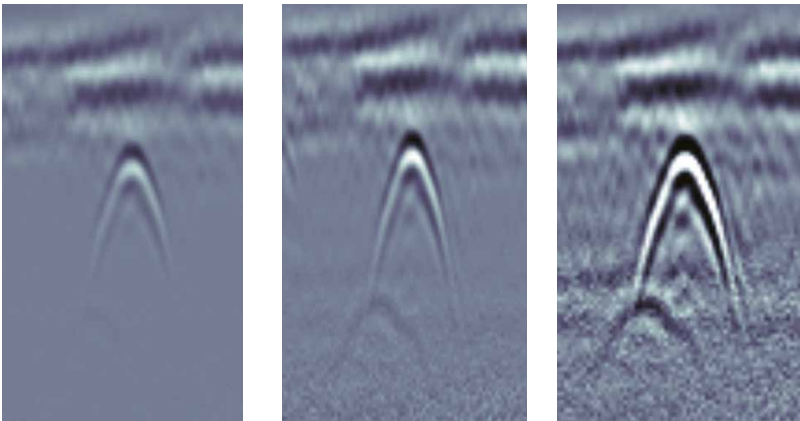


# Vergroot uw doelvertrouwen in het veld met beeldoptimalisatie

## Presetfilters

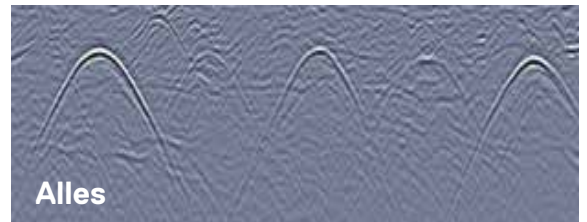
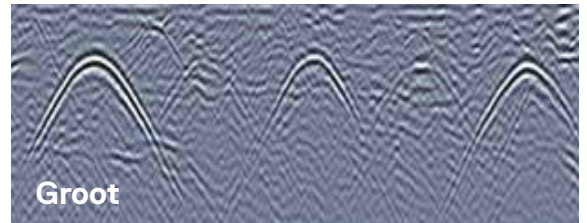
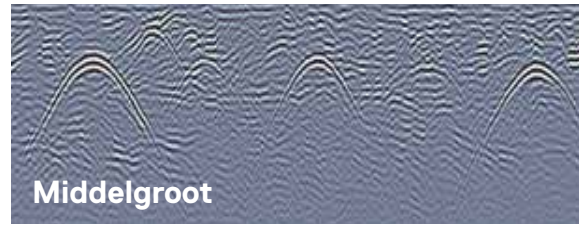
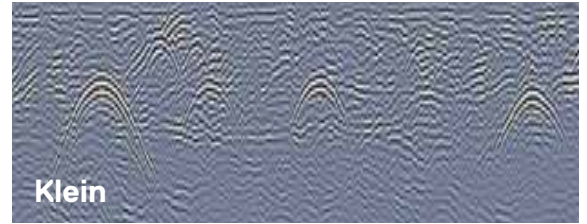


## Instelbare versterking



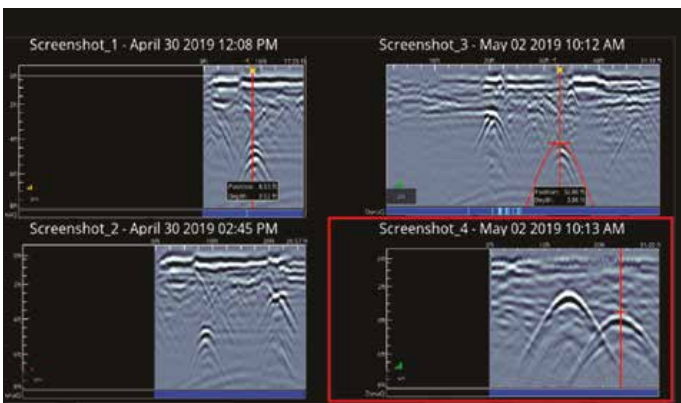
Optimaliseer de zichtbaarheid van uw doelen met presetfilters en versterking.

## Dynamische doelverbetering (DynaT™)



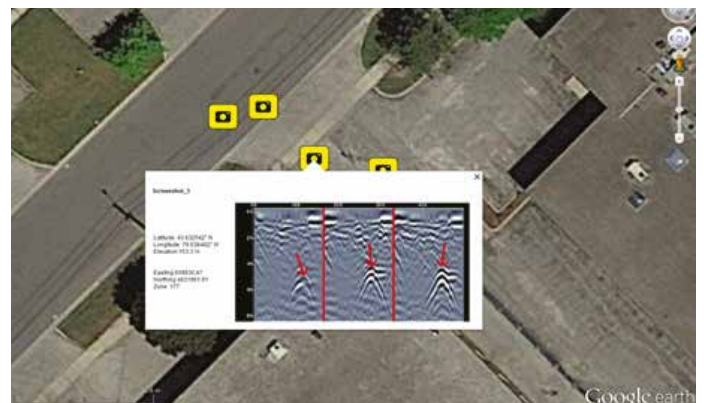
Verbeter kleine, middelgrote en grote doelen.

## Sneller resultaten krijgen



## Galerij van schermafbeeldingen in het veld en wifi-minirapporten

Beheer en bekijk uw schermafbeeldingen en e-mail ze in een wifi-minirapport vanuit het veld om belangrijke gegevens en beelden te delen.



## Geotag informatie voor rapporten en archivering

Alle schermafbeeldingen worden voorzien van een geotag en geëxporteerd in een KMZ-bestand dat eenvoudig kan worden weergegeven in Google Earth™.



### Goed zichtbaar aanraakscherm

- Gratis levenslang updates voor de systeemsoftware
- Door de gebruiker te selecteren talen
- Standaard Amerikaanse en metrische eenheden



### Rapporten op locatie

- Produceer rapporten on-site vanaf uw beeldscherm



### USB

- USB voor eenvoudige gegevensoverdracht



### Geïntegreerde GPS

- Geïntegreerde GPS-ontvanger voor georeferentiegegevens



### Wifi

- Ingebouwde wifi-mogelijkheid



### GPR-sensor

- Gepatenteerde ultrabreedband (UWB) 250 MHz GPR-antenne
- DynaT voor dynamische doelverbetering
- Biedt perfecte balans tussen dieptepenetratie (tot 8 m/26 ft) en hoge resolutie



### Lichtgewicht wagenframe van glasvezel

- Geen metalen onderdelen die de GPR-signalen kunnen verstoren
- Robuuste, wendbare wagen voor alle terreinen



### Loodzuurgelbatterij

- Duurzaam
- Verwisselbaar
- Lokaal verkrijgbaar



### Afstandsmeter

- Voor het verzamelen van gegevens op gelijke intervallen



Gewicht en afmetingen	
Afmeting: 100 x 70 x 115 cm (39,4 x 27,6 x 45,3 in)	
Gewicht: 22 kg (48 lbs)	
Schermgrootte: 21 cm (8 in) diagonaal	
Elektra	
12 volt gesloten loodzuur gelcel	
Batterijcapaciteit: 9,0 Ah	Batterijgewicht: 3,6 kg (7,9 lbs)
Batterijduur: 4-6 uur	Lader: 110-240 V

Omgeving en temperaturen	
Robuuste, tegen omgevingsinvloeden afgedichte eenheid en aansluitingen	
IP65	Bereik werkingstemperatuur: -40°C tot +50°C (-104°F tot 122°F)
Reglementaire specificaties	
Voldoet aan FCC 15.509, IC RSS-220 en ETSI EN-302066	
Gegevensopslag	Diepte
10.000+ schermafbeeldingen	Tot 8 meter (25 voet)

## Nuttige bronnen om uw LMX optimaal te benutten

- [LMX100-trainingsvideo's](#)
- [Interactieve online cursus \(SensoftU.com\) over het lokaliseren van nutsleidingen met GPR \(Nulca-geaccrediteerd\)](#)
- [Webinars en gratis online bronnen](#)
- [Meer informatie over ons opleidingsaanbod](#)

## Onze missie

De beste apparatuur en oplossingen leveren, om schade aan kritieke infrastructuur te voorkomen, activa te beheren en levens te beschermen.

## Onze visie

Wereldleider zijn in beheer van kritieke infrastructuur en nutsvoorzieningen.

## Onze locaties



### VS

Raymond, ME  
Kearneysville, WV

### Canada

Mississauga, ON



### Europa

Verenigd Koninkrijk **hoofdkantoor**  
Frankrijk  
Duitsland  
Nederland



### Azië-Pacifische Oceaan

India  
China  
Hongkong  
Indonesië  
Australië

Bezoek: [www.sensoft.ca](http://www.sensoft.ca) Volg ons op:    

CONTACT

