

# LMX200™

## Localización de servicios públicos con GPR simplificada

¿Está tratando de evitar impactos peligrosos y costosos en los servicios públicos críticos?

¿Desea encontrar y mapear más servicios públicos en su lugar de trabajo?

¿Los servicios públicos no metálicos sin cables rastreadores le causan problemas?

Si es así, entonces el LMX200™ es el GPR adecuado para usted.



# Información general

El GPR LMX200™ complementa los localizadores tradicionales de tuberías y cables y le permite ubicar y mapear objetivos debajo de la superficie.

- Servicios públicos de metal, como tuberías y cables
- Tuberías no metálicas, incluidas las de PVC y cemento de asbesto
- Sistemas de alcantarillado y pluviales de hormigón
- Servicios públicos donde el cableado del trazador instalado ha fallado
- Tanques de almacenamiento subterráneos y tejas de drenaje
- Componentes del sistemas sépticos
- Estructuras que no son de servicios públicos, como bóvedas, muros de cimentación y plataformas de hormigón



## Unidad con pantalla táctil de alta visibilidad

- Actualizaciones gratuitas de software del sistema de por vida
- Idiomas seleccionables por el usuario
- Unidades métricas y estándar de EE. UU.



## Informes en el sitio

- Elabore informes instantáneos en el sitio desde su unidad de visualización



## USB

- USB para una fácil transferencia de datos



## GPS integrado

- Receptor GPS integrado para datos georreferenciados



## Wi-Fi

- Capacidad Wi-Fi incorporada



## Sensor GPR

- Antena GPR de 250 MHz de banda ultra ancha (UWB) patentada
- DynaT™ para la mejora dinámica de objetivo
- Ofrece un equilibrio perfecto de penetración de profundidad (hasta 8 m/26 pies) y alta resolución



## Estructura de fibra de vidrio liviana

- Sin partes metálicas que puedan interferir con las señales GPR
- Diseñado para todoterreno, resistente con cuentakilómetros integrado, fácil de maniobrar sobre cualquier superficie



## GPS externo opcional

- Para el posicionamiento y mapeo de alta precisión



## Batería de celda de gel de plomo ácido

- De larga duración
- Intercambiable
- Disponible localmente

0123

## Odómetro

- Para recopilar datos en intervalos iguales

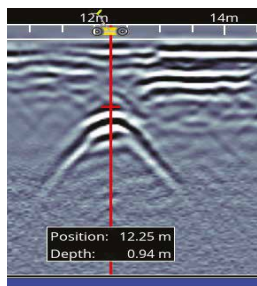


# Características del LMX200

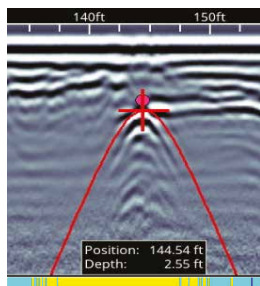
Localice rápidamente **servicios públicos metálicos y no metálicos**

## Mejore su productividad

Señalización de profundidad y ubicación

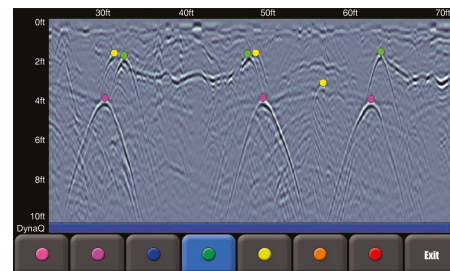


Calibración de profundidad simple



Sin configuraciones complejas: solo presione Inicio y empuje el GPR. Utilice el ajuste de hipérbola para garantizar mediciones de profundidad precisas y copias de seguridad sobre el objetivo para mostrar su ubicación y profundidad.

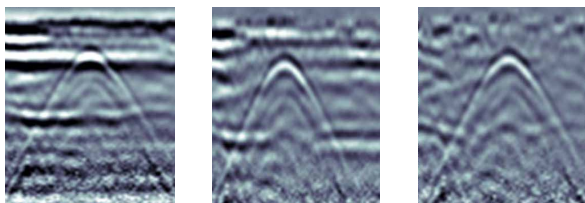
Interpretaciones de campo codificadas por colores



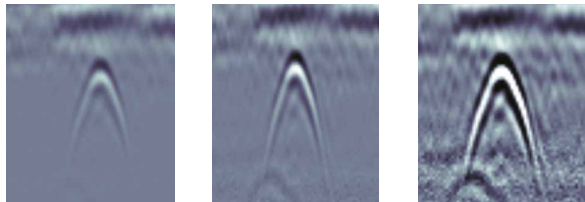
Clasifique sus objetivos en tiempo real seleccionando una opción de color y tocando la pantalla.

## Aumente la confianza de su objetivo en el campo con la optimización de imágenes

Filtros preestablecidos

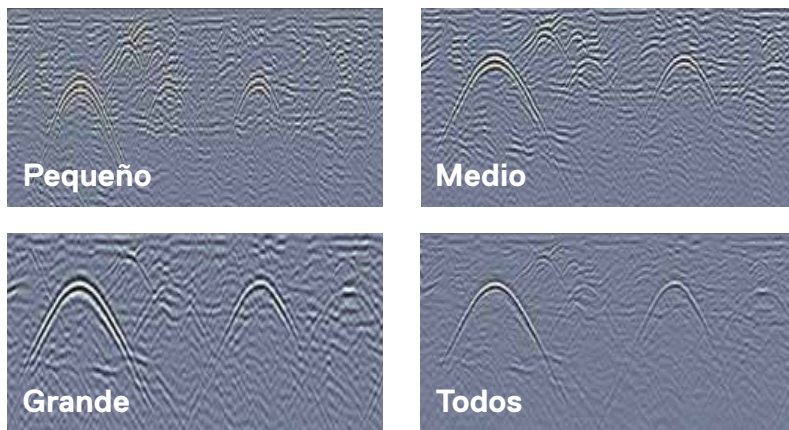


Ganancia ajustable



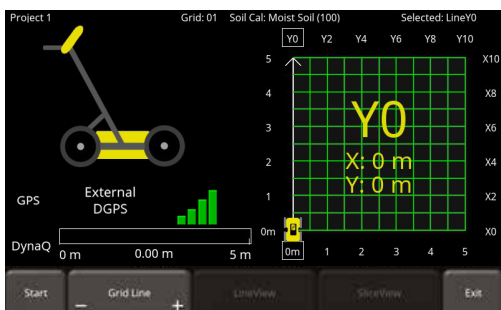
Optimice la visibilidad de sus objetivos con filtros y ganancia preestablecidos.

Mejora de objetivo dinámica (DynaT)



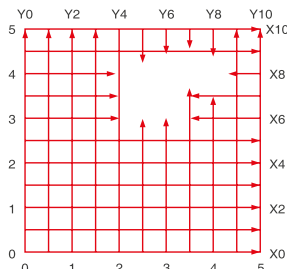
Mejore los objetivos pequeños, medianos y grandes.

## Cuadrículas y cortes de profundidad



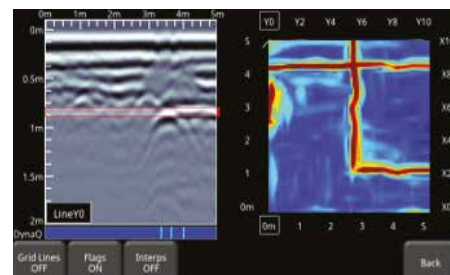
**Colección de cuadrículas flexible y guiada**

El LMX200 lo guía a través de la configuración con tamaños de cuadrícula preseleccionados. Detenga las líneas antes o salte las líneas.



**Evasión de obstáculos**

El sistema guía la recopilación de datos alrededor de un obstáculo en su cuadrícula.

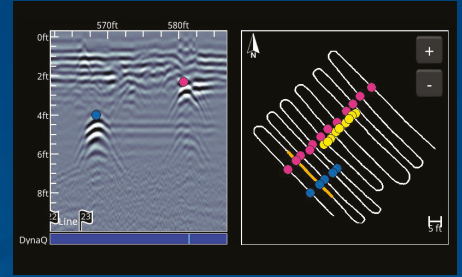


**Cortes de profundidad en el campo**

Procese los datos de la cuadrícula en cortes de profundidad y desplácese hacia abajo a través de sus datos para visualizar objetivos a diferentes profundidades. Corte de profundidad a través de múltiples cuadrículas en el sitio.

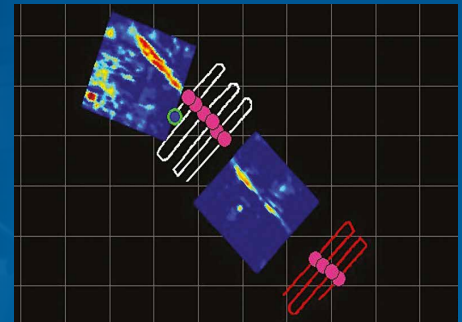
# LMX200

Funciones desbloqueadas con GPS externo



## Vista Dividida – Vista de mapa en tiempo real durante la recopilación de datos

- Asegure la cobertura completa del sitio visualizando la ruta de su inspección
- Consulte las interpretaciones a medida que las agrega
- Revise los datos de los objetivos sutiles que podría haber pasado por alto
- Conozca su ubicación y vuelva a las áreas de interés



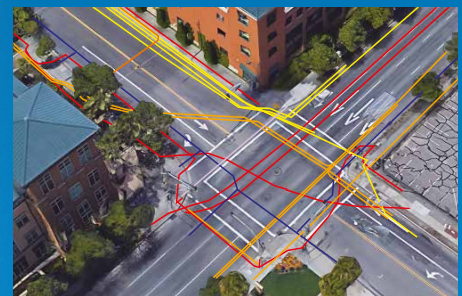
## Visualice toda su inspección en la Vista de mapa

- Vea su ruta de inspección, cortes de profundidad, interpretaciones de campo, indicadores y líneas
- Visualice los cortes de profundidad simultáneamente
- Active y desactive capas para centrarse en los elementos de interés

## Exportar datos georreferenciados

	A	B	C	D	E	F
1	Tool	Position (m)	Depth (m)	Latitude	Longitude	GPS-Elevation
2	Point	0.72	0.18	38.8345202	-9.1821844	16.63
3	Point	0.83	0.7	38.8345201	-9.1821826	16.6
4	Point	1.12	0.75	38.8345187	-9.1821798	16.59
5	Point	1.63	0.19	38.8345172	-9.1821759	16.56
6	Point	1.63	0.68	38.8345172	-9.1821759	16.56

Archivo de hoja de cálculo (.CSV) con indicadores e interpretaciones

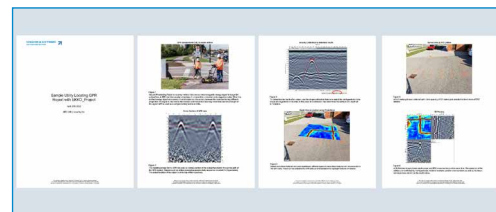
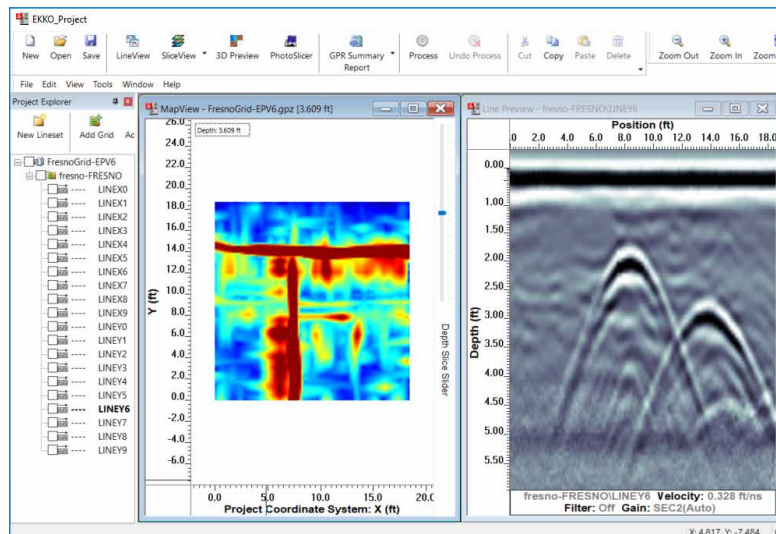


Salida KMZ de líneas, ubicaciones de cuadrícula, interpretaciones y capturas de pantalla



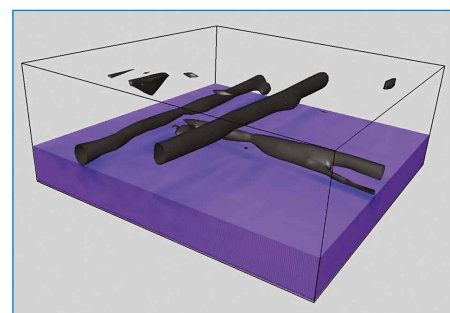
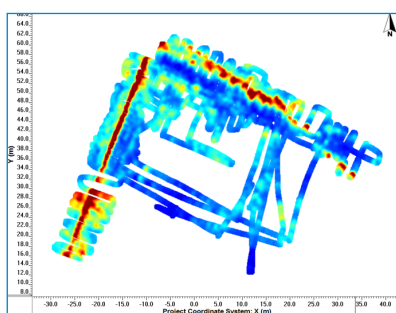
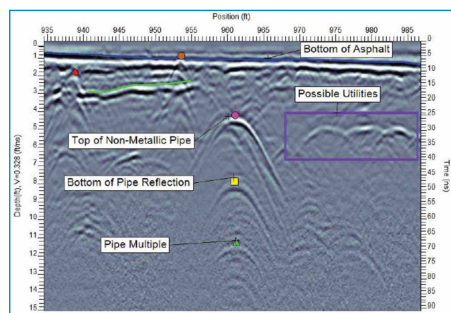
# Software EKKO\_Project™

Visualice, comprenda e informe sus resultados de GPR con el software para PC opcional EKKO\_Project



## Core

Organice sus datos GPR, fotos y otros archivos y guárdelos como un único archivo de proyecto. Cree fácilmente informes en PDF de sus hallazgos.



Examine (secciones transversales)

Reveal (cortes de profundidad)

Reveal en 3D (Visualización 3D)

Peso y dimensiones	
Tamaño: 100 x 70 x 115 cm (39,4 x 27,6 x 45,3 in)	
Peso: 22 kg (48 lbs)	
Tamaño de unidad de visualización: 21 cm (8 in) diagonal	
Energía	
Celda de gel de plomo ácido sellada de 12 voltios	
Capacidad de la batería: 9,0 Ah	Peso de batería: 3,6 kg (7,9 lbs)
Duración de batería: 4- 6 horas	Cargador: 110-240 V

Ambiental y Temperaturas	
Unidad y conexiones resistentes y ecológicamente selladas	
IP65	Intervalo de temperaturas de funcionamiento: -40°C a +50°C (-104°F a 122°F)
Especificaciones normativas	
Cumple con FCC 15.509, IC RSS-220 y ETSI EN-302066	
Almacenamiento de datos	Profundidad
380 km (236 millas) de datos	Hasta 8 metros (26 pies)

## Recursos útiles para aprovechar al máximo su LMX:

- [Videos de capacitación de LMX200](#)
- [Curso interactivo y en línea de localización de servicios públicos con GPR \(acreditado por Nulca\) \(SensoftU.com\)](#)
- [Seminarios web y recursos en línea gratuitos](#)
- [Más información sobre nuestras ofertas de formación](#)

## Nuestra misión

Proporcionar los mejores equipos y soluciones de su clase, para prevenir daños a la infraestructura crítica, administrar activos y proteger vidas.

## Nuestra visión

Ser el líder mundial en la gestión de infraestructura y servicios públicos críticos.

## Nuestras ubicaciones



### EE. UU.

Raymond, ME  
Kearneysville, WV

### Canadá

Mississauga, ON



### Europa

Reino Unido **HQ**  
Francia  
Alemania  
Países Bajos



### Asia Pacífico

India  
China  
Hong Kong  
Indonesia  
Australia

Visite: [www.sensoft.ca](http://www.sensoft.ca) Síguenos en:



CONTACTO

