

**SENSORS & SOFTWARE®**   
from **RADIODETECTION**

# LMX200™

## La localisation simplifiée des réseaux publics enterrés par GPR

Vous souhaitez éviter les chocs dangereux et coûteux sur des équipements enterrés essentiels ?

Vous voulez trouver et cartographier les réseaux publics sur votre chantier ?

Les réseaux publics non métalliques sans fil traceur vous posent des problèmes ?

Si c'est le cas, alors le LMX200™ est le GPR qu'il vous faut.

**SPX**   
TECHNOLOGIES



# Présentation

Le GPR LMX200™ complète les détecteurs de câbles et de canalisations traditionnels et vous permet de localiser et de cartographier des réseaux et objets se trouvant sous la surface.

- Utilitaires métalliques, y compris les câbles et les canalisations
- Canalisations non-métalliques, y compris en PVC ou amiante-ciment
- Réseaux d'eau potable et d'eaux usés en béton
- Utilitaires avec fil traceur défilant
- Réservoirs de stockage souterrains et réseaux de drainage
- Composants de fosse septique
- Structures non utilitaires telles que des voûtes, murs de fondation et dalles de béton



## Écran tactile à haute visibilité

- Mises à jour gratuites et à vie du logiciel système
- Langues sélectionnables par l'utilisateur
- Unités standard US et métriques



## Rapports sur site

- Générez des rapports instantanés sur site à partir de votre unité d'affichage



## USB

- Connexion USB pour un transfert de données facile



## GPS intégré

- Récepteur GPS intégré pour le géoréférencement des données



## Wi-Fi

- Fonction Wi-Fi intégrée



## Capteur GPR

- Antenne GPR brevetée à bande ultra-large (UWB) 250MHz
- DynaT™ pour l'amélioration dynamique de localisation des cibles
- Offre un équilibre parfait entre la pénétration en profondeur (jusqu'à 8 m/26 pieds) et la haute résolution



## Structure légère du chariot en fibre de verre

- Aucune pièce métallique pouvant interférer avec les signaux GPR
- Chariot tout-terrain robuste avec compteur métrique intégré, facilement manœuvrable sur toutes sortes de surfaces.



## GPS externe en option

- Pour un positionnement et une cartographie de haute précision



## Batterie plomb-acide-gel

- Longue durée
- Échangeable
- Disponible localement



## Odomètre

- Pour recueillir des données à intervalles réguliers

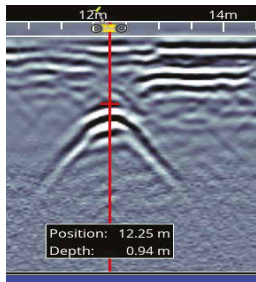


# Caractéristiques du LMX200

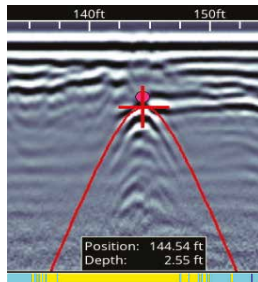
Localiser rapidement les réseaux publics métalliques et non métalliques

## Améliorez votre productivité

Profondeur et localisation précises



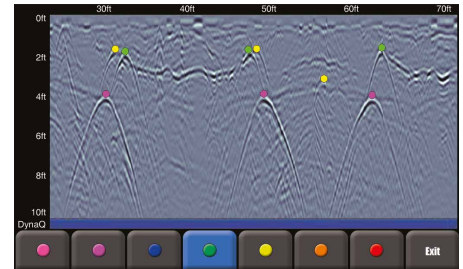
Étalonnage facile de la profondeur



Pas de réglages complexes – Il suffit d'appuyer sur Start et de pousser le chariot.

Utilisez la fonction d'ajustement d'hyperbole pour garantir un bon positionnement et obtenir des mesures de profondeur plus précises de la cible

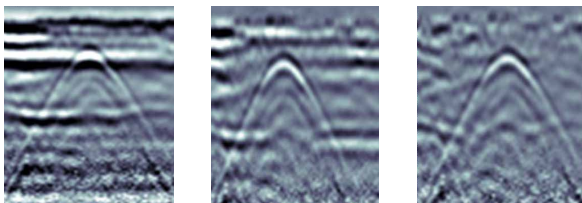
Interprétations de terrain en code couleur



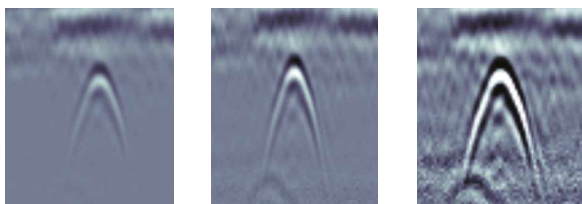
Répertoriez vos cibles en temps réel en sélectionnant une option de couleur à l'écran.

## Augmentez la fiabilité de vos localisations des cibles sur le terrain grâce à l'optimisation des images

Filtres pré-réglés

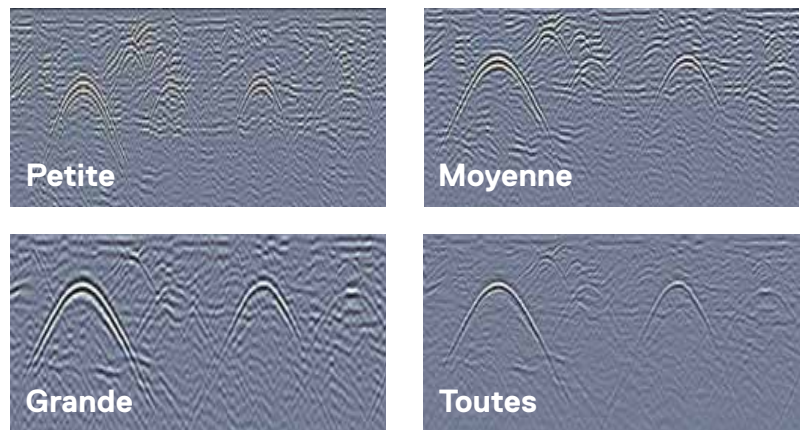


Gain réglable



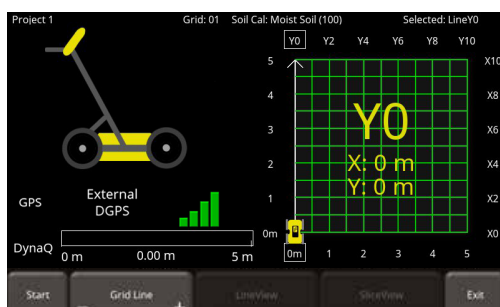
Optimisez la visibilité de vos cibles grâce aux filtres et au gain pré-réglés.

Amélioration dynamique des mesures (DynaT)



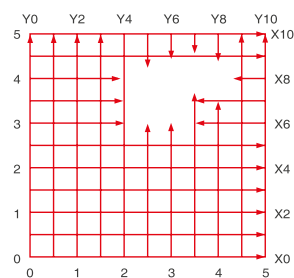
Améliorez la localisation des cibles de petite, moyenne et grande taille.

## Grilles et tranches de profondeur



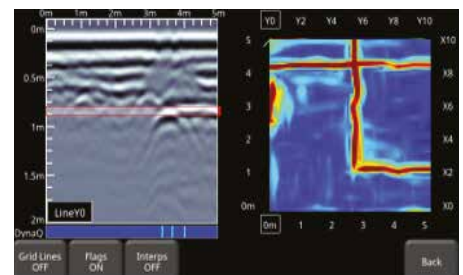
Collecte guidée et flexible de grilles

Le LMX200 vous guide dans la configuration avec des tailles de grille présélectionnées. Stoppez une mesure de ligne ou sautez facilement une ligne.



Évitement d'obstacles

Le système guide la collecte de données autour d'un obstacle dans votre grille.

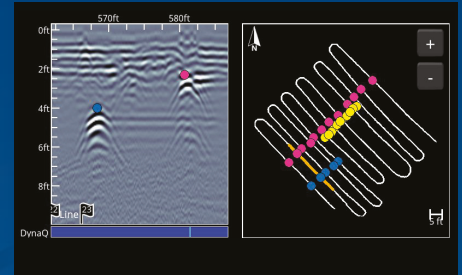


Tranches de profondeur sur site

Traitez les données de la grille en tranches de profondeur et parcourez vos données pour visualiser les cibles à différentes profondeurs. Tranche de profondeur en plusieurs grilles sur site.

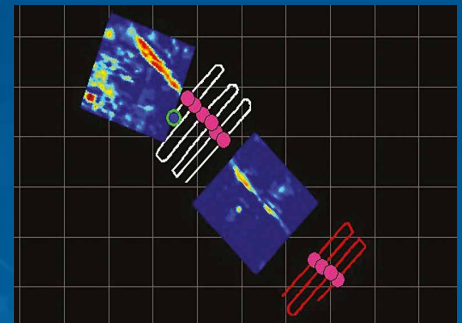
# LMX200

Fonctionnalités déverrouillées avec le GPS externe



## SplitView – MapView en temps réel pendant la collecte des données

- Assurez une couverture complète du site en visualisant le chemin parcouru
- Visualisez les interprétations au fur et à mesure que vous les ajoutez
- Examinez les données pour repérer les cibles moins visibles que vous avez peut-être manquées
- Sachez où vous êtes et revenez aux zones qui vous intéressent



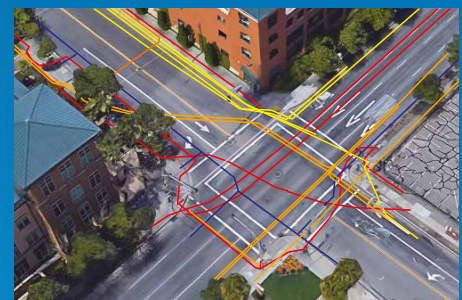
## Visualisez l'ensemble de votre enquête dans MapView

- Visualisez le chemin parcouru, les tranches de profondeur, les interprétations de terrain et les drapeaux de positionnement
- Passez en revue toutes les tranches de profondeur simultanément
- Activez et désactivez les couches pour vous concentrer sur les éléments intéressants

## Exportez des données géoréférencées

	A	B	C	D	E	F
1	Tool	Position (m)	Depth (m)	Latitude	Longitude	GPS-Elevation
2	Point	0.72	0.18	38.8345202	-9.1821844	16.63
3	Point	0.83	0.7	38.8345201	-9.1821826	16.6
4	Point	1.12	0.75	38.8345187	-9.1821798	16.59
5	Point	1.63	0.19	38.8345172	-9.1821759	16.56
6	Point	1.63	0.68	38.8345172	-9.1821759	16.56

Fichier de type tableau (.CSV) avec drapeaux de marquage et interprétations

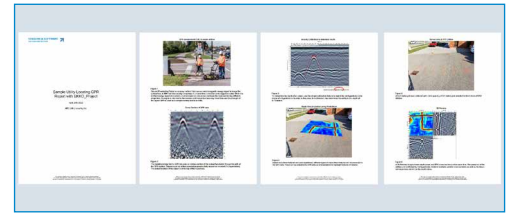
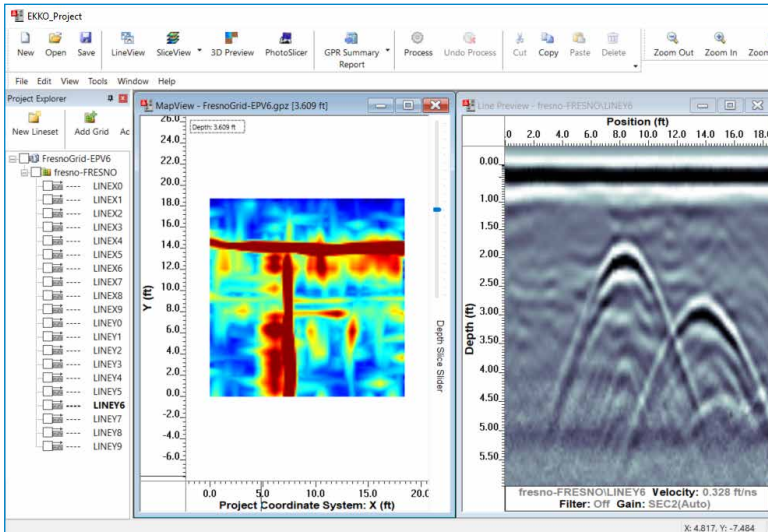


Présentation en format KMZ des lignes, des emplacements de grille, des interprétations et des captures d'écran



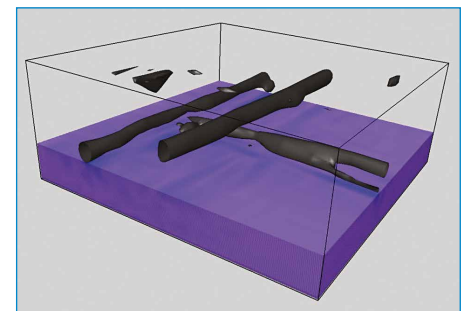
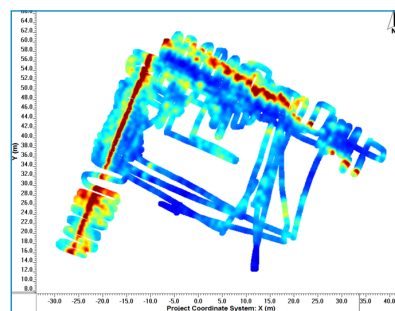
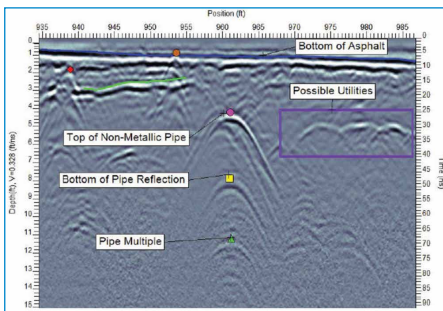
# Logiciel EKKO\_Project™

Visualisez, interprétez et transmettez vos résultats GPR grâce au logiciel pour PC EKKO\_Project en option



## Core

Classez vos données GPR, vos photos et autres fichiers et sauvegardez-les dans un fichier projet unique. Créez facilement les rapports PDF de vos localisations.



Examine (coupes transversales)

Reveal (tranches de profondeur)

3D Reveal (visualisation 3D)

Poids et dimensions	
Taille : 100 x 70 x 115 cm (39,4 x 27,6 x 45,3 po)	
Poids : 22 kg (48 livres)	
Taille de l'unité d'affichage : Diagonale de 21 cm	
Alimentation	
Cellule gel plomb-acide scellée 12 volts	
Capacité de la batterie : 9.0 Ah	Poids de la batterie : 3,6 kg
Autonomie de la batterie: 4-6 heures	Charge : 110-240V

Températures et environnement	
Unité et connexions robustes et étanches à l'environnement.	
IP65	Plage de température d'utilisation : -40 °C à +50 °C (-104 °F à 122 °F)
Caractéristiques réglementaires	
Conforme à FCC 15.509, IC RSS-220 et ETSI EN-302066	
Stockage des données	Profondeur
380 km (236 miles) de données	Jusqu'à 8 mètres (26 pieds)

## Ressources utiles pour tirer le meilleur parti de votre LMX :

- [Vidéos de formation LMX200](#)
- [Cours interactifs et en ligne sur la localisation des réseaux utilitaires avec le GPR \(accrédité par la Nulca\) \(SensoftU.com\)](#)
- [Webinaires et ressources en ligne gratuites](#)
- [en savoir plus sur nos offres de formations](#)

## Notre mission

Fournir les meilleurs équipements et solutions de leur catégorie, pour prévenir les dommages aux infrastructures critiques enterrées, gérer les actifs et protéger les vies.

## Notre vision

Être le leader mondial de la gestion des infrastructures critiques et des réseaux publics enterrés.

## Nos implantations



### USA

Raymond, ME  
Kearneysville, WV

### Canada

Mississauga, ON



### Europe

Royaume-Uni **Siège**

France  
Allemagne  
Pays-Bas



### Asie Pacifique

Inde  
Chine  
Hong Kong  
Indonésie  
Australie

Rendez-vous sur : [www.sensoft.ca](http://www.sensoft.ca)

Pour nous suivre :    

**NOUS  
CONTACTER**

