

SENSORS & SOFTWARE® 

from RADIODETECTION

LMX200™

利用 GPR 进行 公用设施定位 变得简单

试图避免对关键公用设施危险且代
价高昂的打击？

想要在您的工作现场找到并绘制更
多的公用设施？

没有示踪线的非金属公用设施给您
带来了诸多麻烦？

如果是这样，那么 LMX200™ 是适合
您的 GPR。

SPX 
TECHNOLOGIES

概述

LMX200™ GPR 是对传统管道和电缆定位仪的补充, 允许您定位和绘制地面下的目标对象。

- 金属公用设施, 包括管道和电缆
- 非金属管道, 包括聚氯乙烯和石棉水泥
- 混凝土雨水和下水道系统
- 安装示踪线失败的公用设施
- 地下储罐和排水瓦管
- 化粪池系统部件
- 非公用设施结构, 如拱顶、基础墙和混凝土垫层



高可见度触摸显示单元

- 终身免费系统软件更新
- 用户可选语言
- 美制和公制单位



现场报告

- 从显示单元生成即时现场报告



USB

- USB 便于数据传输



集成 GPS

- 用于接收地理参照数据的集成 GPS 接收器



Wi-Fi

- 内置 Wi-Fi 功能



GPR 传感器

- 荣获专利的超宽带 (UWB) 250 MHz GPR 天线
- 用于动态目标增强的 DynaT™
- 提供深度穿透 (最深 8 米/26 英尺) 和高分辨率的完美平衡



轻量化玻璃纤维推车框架

- 没有干扰 GPR 信号的金属部件
- 坚固耐用的全地形推车, 集成里程表, 可在任何表面轻松操作



外置 GPS 可选

- 适用于高精度定位和测绘



凝胶密封铅酸电池

- 持久续航
- 可插拔
- 本地可用

里程表

- 以相同的时间间隔收集数据



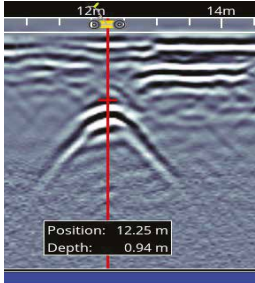
0123

LMX200 性能

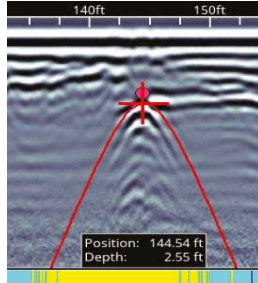
快速定位金属和非金属公用设施

提高生产力

精确定位深度和位置



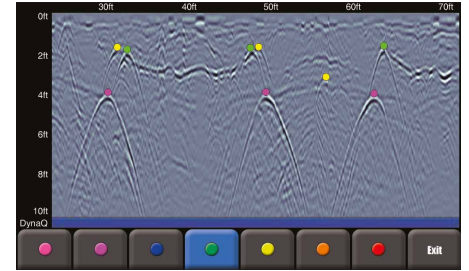
易于深度校准



没有复杂的设置
- 只需按下“启动”并推动推车。

使用双曲线拟合以确保精确的深度测量，备份目标以显示其位置和深度。

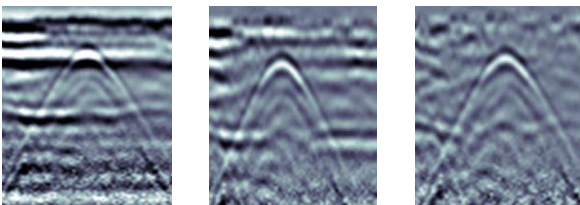
颜色编码现场解读



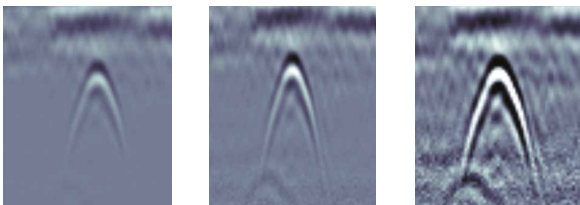
通过选择颜色选项和触摸屏幕实时分类目标。

通过图像优化提高目标置信度

预设过滤器

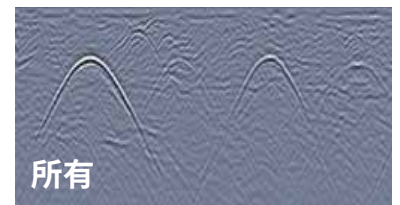
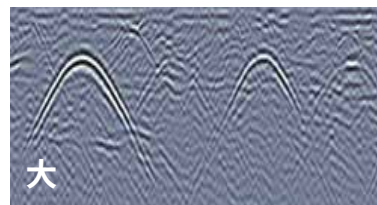
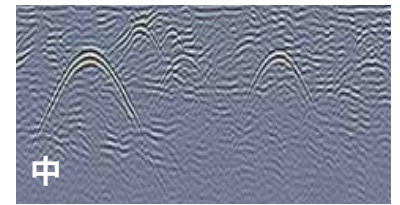
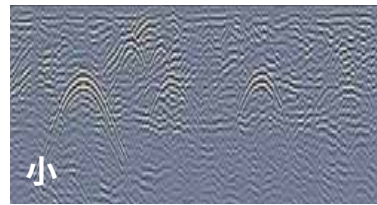


可调增益



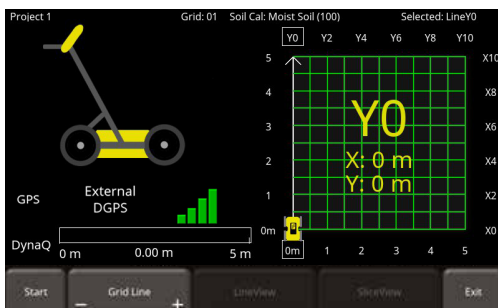
使用预设过滤器和增益优化目标可见性。

动态目标增强 (DynaT)



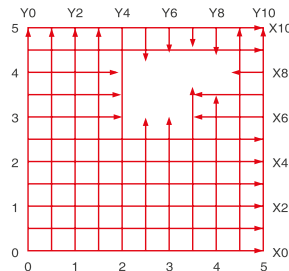
增强大中小型目标。

网格和深度切片



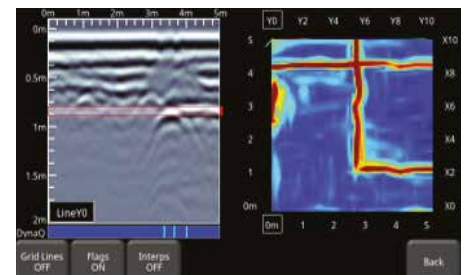
柔性引导网格收集

LMX200 通过预选的网格尺寸引导您完成设置。提前停止线或跳过线。



避障

系统在网格中障碍物的周围引导数据收集。

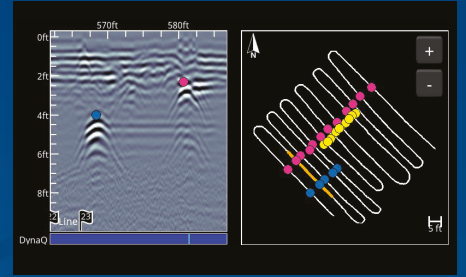


现场深度切片

将网格数据处理成深度切片，在数据中向下移动以可视化不同深度的目标。现场多网格深度切片。

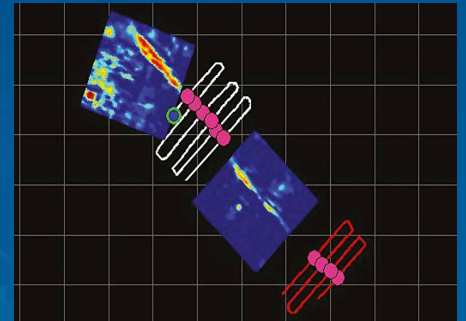
LMX200

通过外部 GPS 解锁的功能



SplitView – 在数据收集期间实时显示 MapView

- 通过可视化勘测路径确保站点全面覆盖
- 在添加解读时看到它们
- 检查数据, 查找可能错过的细微目标
- 知道您的位置, 返回到感兴趣区域



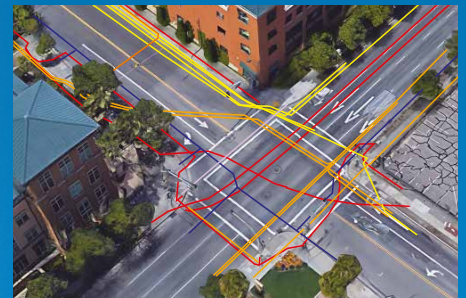
在 MapView 中查看整个勘测过程

- 查看勘测路径、深度切片、现场解读和旗标
- 同时切开所有深度切片
- 切换图层以集中关注感兴趣元素

导出地理参照数据

	A	B	C	D	E	F
1	Tool	Position (m)	Depth (m)	Latitude	Longitude	GPS-Elevation
2	Point	0.72	0.18	38.8345202	-9.1821844	16.63
3	Point	0.83	0.7	38.8345201	-9.1821826	16.6
4	Point	1.12	0.75	38.8345187	-9.1821798	16.59
5	Point	1.63	0.19	38.8345172	-9.1821759	16.56
6	Point	1.63	0.68	38.8345172	-9.1821759	16.56

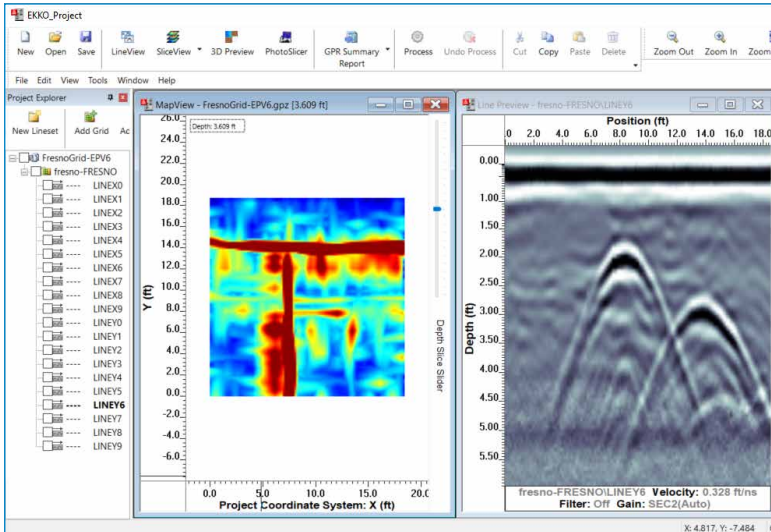
带有标志和解读的电子表格 (.CSV) 文件



线的 KMZ 输出、网格位置、解读和屏幕截图

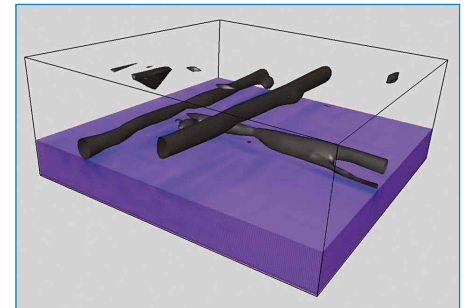
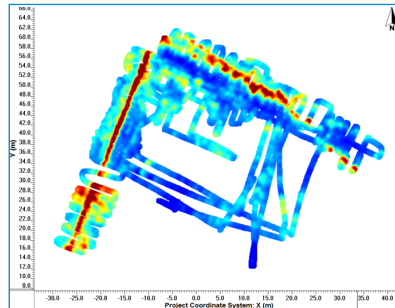
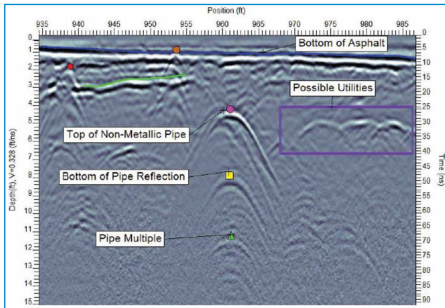
EKKO_Project™ 软件

通过可选的 EKKO_Project PC 软件可视化、理解和报告 GPR 结果



Core

组织 GPR 数据、照片和其他文件并保存为单个项目文件。轻松创建您的发现的 PDF 格式报告。



Examine (横截面)

Reveal (深度切片)

3D Reveal (3D 可视化)

重量与尺寸	
尺寸: 100 x 70 x 115 厘米 (39.4 x 27.6 x 45.3 英寸)	
重量: 22 千克 (48 磅)	
显示单元尺寸: 对角线 21 厘米 (8 英寸)	
电源	
12 伏凝胶密封铅酸电池	
电池容量: 9.0 Ah	电池重量: 3.6 千克 (7.9 磅)
电池续航时间: 4-6 小时	充电器: 110-240V

环境与温度	
坚固耐用, 采用环保密封的单元和连接	
IP65	工作温度范围: -40°C 至 +50°C (-104°F 至 122°F)
法规规格	
符合 FCC 15.509、IC RSS-220 和 ETSI EN-302066	
数据存储	深度
380 公里 (236 英里) 的数据	深度可达 8 米 (26 英尺)

有用的资源, 以便您充分利用您的 LMX:

- [LMX200 培训视频](#)
- 利用 GPR (Nulca 认证) 互动和在线课程 (SensoftU.com) 进行公用设施定位
- [网络研讨会和免费在线资源](#)
- [进一步了解我们的培训服务](#)

我们的使命

提供一流的设备和解决方案, 以防止损坏关键基础设施, 管理资产以及保护生命。

我们的愿景

成为关键基础设施和公用设施管理的世界领导者。

我们的办公地点



美国

缅因州雷蒙德
西弗吉尼亚州卡尼斯维尔

加拿大

安大略省密西沙加



欧洲

英国总部
法国
德国
荷兰



亚太地区

印度
中国大陆
中国香港
印度尼西亚
澳大利亚

访问: www.sensoft.ca 关注我们:    

联系我们

