

SENSORS & SOFTWARE® 
from RADIODETECTION

LMX150™
FINDAR® GPR

Lokaliseren van nutsleidingen met GPR eenvoudig gemaakt

Probeert u gevaarlijke en kostbare schades
aan kritieke voorzieningen te voorkomen?

Wilt u meer niet-metalen nutsleidingen
vinden op uw werkplek?

Heeft u problemen met het vinden van
ondiepe kleine nutsleidingen?

Zo ja, dan is de LMX150 FINDAR
GPR voor u.



SPX 
TECHNOLOGIES

Overzicht

LMX150 FINDAR GPR vult traditionele pijpleiding- en kabelzoekers aan en stelt u in staat om ondergrondse doelen te lokaliseren.

- Metalen nutsleidingen, waaronder pijpleidingen en kabels
- Niet-metalen pijpleidingen, waaronder pvc en asbestcement
- Betonnen storm- en rioolssystemen
- Nutsleidingen waarvan de geïnstalleerde traceringsbedrading defect is
- Ondergrondse opslagtanks en drainagetegels
- Onderdelen van septische systemen
- Glasvezelkabels
- Constructies die geen betrekking hebben op nutsvoorzieningen, zoals gewelven, funderingsmuren en betonnen oppervlakken.



Goed zichtbaar aanraakscherm

- Gratis levenslang updates voor de systeemsoftware
- Door de gebruiker te selecteren talen
- Standaard Amerikaanse en metrische eenheden

Rapporten op locatie

- Produceer onmiddellijk rapporten ter plaatse vanaf uw beeldscherm

USB

- USB voor eenvoudige gegevensoverdracht

Geïntegreerde GPS

- Geïntegreerde GPS-ontvanger voor georeferentiegegevens

Wi-Fi

- Ingebouwde Wi-Fi-mogelijkheid

Compact lichtgewicht wagenframe van glasvezel

- Geen metalen onderdelen die de GPR-signalen kunnen verstoren
- Stevige, all-terrain wagen met geïntegreerde odometer, eenvoudig manoeuvreerbaar over elk oppervlak

Optionele externe GPS

- Voor zeer nauwkeurige positionering en kartering

Loodzuur gelbatterij

- Duurzaam
- Verwisselbaar
- Lokaal verkrijgbaar

GPR-sensor met hoge resolutie

- Gepatenteerde ultrabreedband (UWB) 500 MHz GPR-antenne
- DynaT™ voor dynamische doelverbetering
- Scandiepte tot 3 m (10 ft)

Afstandsmeter

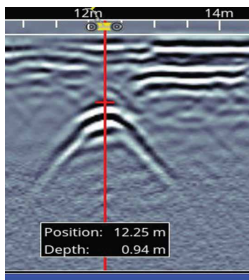
- Voor het verzamelen van gegevens op gelijke intervallen

Kenmerken LMX150 FINDAR GPR

Lokaliseer snel **metalen** en **niet-metalen** nutsleidingen

Verhoog uw productiviteit

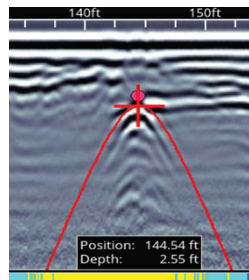
Diepte en locatie bepalen



Geen ingewikkelde instellingen, druk simpelweg op Start en duw de wagen.

Gebruik hyperbool-kalibratie voor nauwkeurige dieptemetingen en ga terug over het doel om de locatie en diepte weer te geven.

Eenvoudige dieptekalibratie



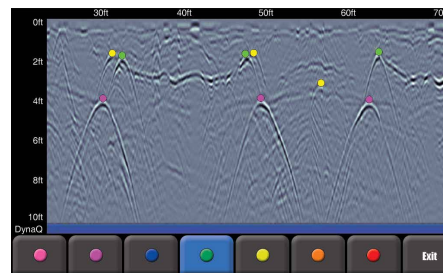
Dynamisch stapelen (DynaQ®)

DynaQ past de stapeling (middeling) automatisch aan voor de beste datakwaliteit.



- Wit = geen gegevens (te snel!)
- Geel = matige kwaliteit
- Lichtblauw = betere kwaliteit
- Donkerblauw = hoogste kwaliteit

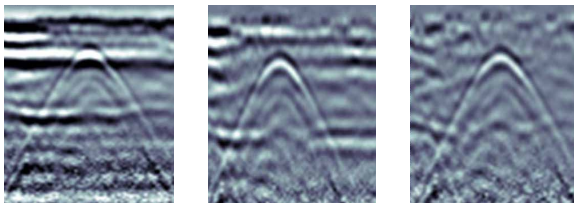
Kleurgecodeerde veldinterpretaties



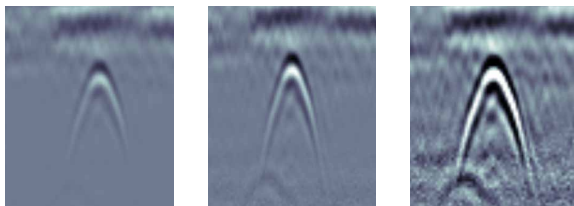
Classificeer uw doelen in realtime door een kleuroptie te selecteren en het scherm aan te raken.

Ver groot uw doelvertrouwen in het veld met beeldoptimalisatie

Presetfilters

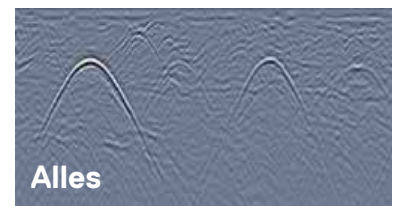
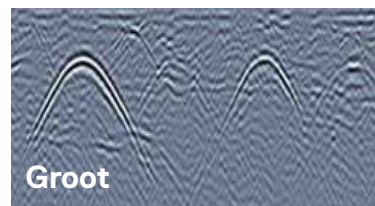
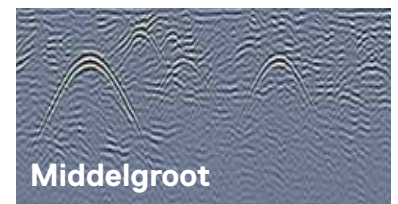
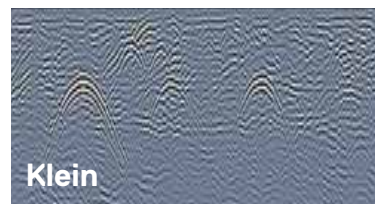


Instelbare versterking



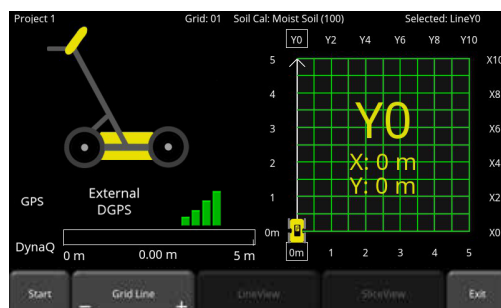
Optimaliseer de zichtbaarheid van uw doelen met presetfilters en versterking.

Dynamische doelverbetering (DynaT)



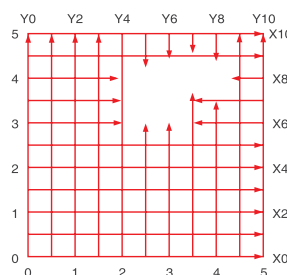
Verbeter kleine, middelgrote en grote doelen.

Rasters en dieptedoorsneden



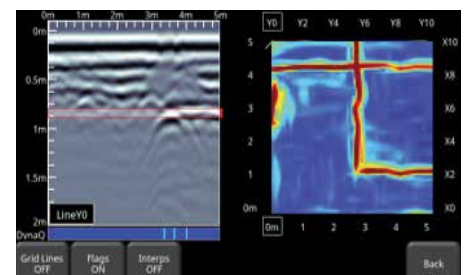
Flexibele en geleide rasterverzameling

De LMX150 FINDAR leidt u door de configuratie met voorgeselecteerde rastergroottes. Stop lijnen vroegtijdig of sla lijnen over.



Vermijding van obstakels

Het systeem leidt de gegevensverzameling rond een obstakel in uw raster.

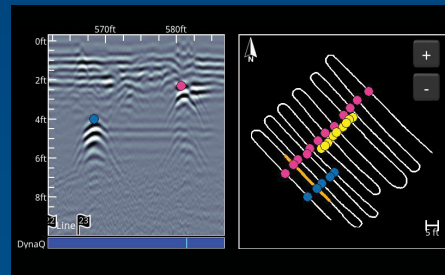


Dieptedoorsneden in het veld

Verwerk rastergegevens in dieptedoorsneden en ga laag voor laag door uw gegevens om doelen op verschillende diepten te visualiseren. Dieptedoorsnede door meerdere rasters op locatie.

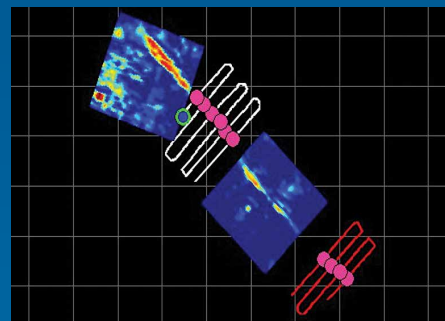
LMX150 FINDAR

Functies ontgrendeld met externe GPS



SplitView – realtime MapView tijdens gegevensverzameling

- Zorg voor een volledige dekking van het terrein door uw onderzoekspad te visualiseren
- Zie interpretaties terwijl u ze toevoegt
- Bekijk gegevens voor subtiële doelen die u mogelijk hebt gemist
- Ken uw locatie en ga terug naar gebieden die van belang zijn



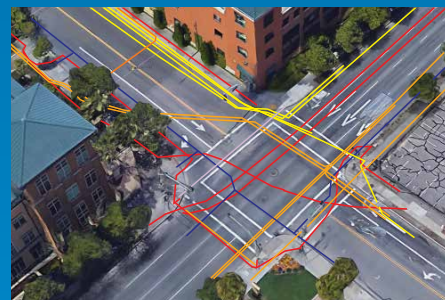
Visualiseer uw gehele onderzoek in MapView

- Zie uw onderzoekspad, dieptedoorsnedes, veldinterpretaties en vlaggen
- Loop gelijktijdig door alle dieptedoorsnedes
- Schakel lagen in en uit om te focussen op elementen die van belang zijn

Exporteer georeferentiegegevens

| | A | B | C | D | E | F |
|---|-------|--------------|-----------|------------|------------|---------------|
| 1 | Tool | Position (m) | Depth (m) | Latitude | Longitude | GPS-Elevation |
| 2 | Point | 0.72 | 0.18 | 38.8345202 | -9.1821844 | 16.63 |
| 3 | Point | 0.83 | 0.7 | 38.8345201 | -9.1821826 | 16.6 |
| 4 | Point | 1.12 | 0.75 | 38.8345187 | -9.1821798 | 16.59 |
| 5 | Point | 1.63 | 0.19 | 38.8345172 | -9.1821759 | 16.56 |
| 6 | Point | 1.63 | 0.68 | 38.8345172 | -9.1821759 | 16.56 |

Spreadsheetbestand (.CSV) met vlaggen en interpretaties

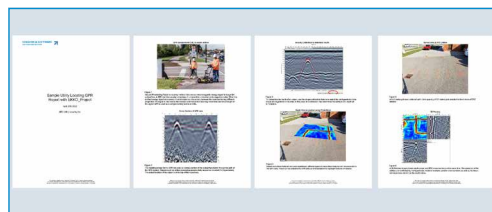
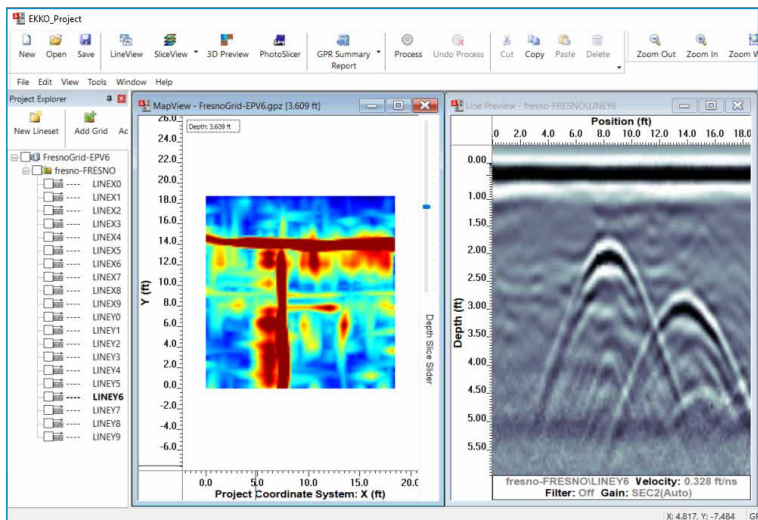


KMZ-uitvoer van lijnen, rasterlocaties, interpretaties en chermafbeeldingen.



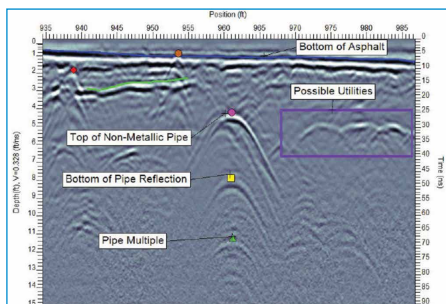
EKKO_Project™ -software

Visualiseer, begrijp en rapporteer uw GPR-resultaten met de optionele EKKO_Project pc-Software

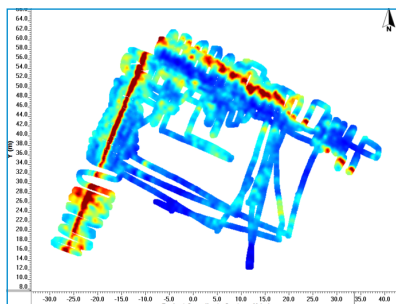


Core

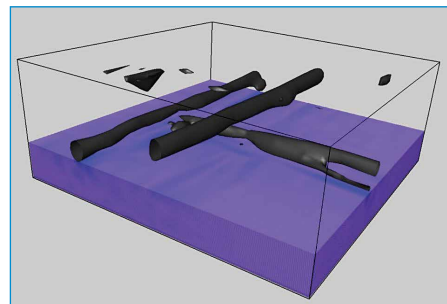
Organiseer uw GPR-gegevens, foto's en andere bestanden en sla ze op als één projectbestand. Maak eenvoudig PDF-rapporten van uw bevindingen.



Examine (Cross-sections)



Reveal (Dieptedoorsnedes)



3D Reveal (3D Dieptedoorsnedes)

Specificaties

| Gewicht en afmetingen | |
|---|--|
| Afmeting: 115 × 55 × 90 cm (45 × 21 × 35 in) | |
| Gewicht: 19 kg (41 lb) (inclusief batterij) | |
| Schermgrootte: 21 cm (8 in) diagonaal | |
| Elektra | |
| 12 volt gesloten loodzuur gelcel | |
| Batterijcapaciteit: 9,0 Ah | Batterijgewicht: 3,6 kg (7,9 lbs) |
| Batterijduur: 4-6 uur | Lader: 110-240 V |

| Omgeving en temperaturen | |
|--|--|
| Robuuste, tegen omgevingsinvloeden afgedichte eenheid en aansluitingen | |
| IP65 | Bereik werkingstemperatuur: -40 °C tot 50 °C (-104 °F tot 122 °F) |
| Reglementaire specificaties | |
| Voldoet aan FCC 15.509, IC RSS-220 en ETSI EN-302066 | |
| Gegevensopslag | Diepte |
| 230 km (143 mijl) aan gegevens | Tot 3 meter (10 voet) |

Nuttige informatie beschikbaar op: www.sensoft.ca

- Webinars en on-line informatie (www.sensoft.ca/georadar/webinars)
- Training en Evenementen (www.sensoft.ca/gpr-training-events)

Onze Missie

De beste apparatuur en oplossingen leveren, om schade aan kritieke infrastructuur te voorkomen, activa te beheren en levens te beschermen.

Onze Visie

Wereldleider zijn in beheer van kritieke infrastructuur en nutsvoorzieningen.

Onze Locaties



VS

Raymond, ME
Kearneysville, WV

Canada

Mississauga, ON



Europa

Verenigd Koninkrijk **hoofdkantoor**

Frankrijk
Duitsland
Nederland



Azië-Pacifische Oceaan

India
China
Hongkong
Indonesië
Australië

Bezoek: www.sensoft.ca Volg ons op:    

Scan voor meer informatie

