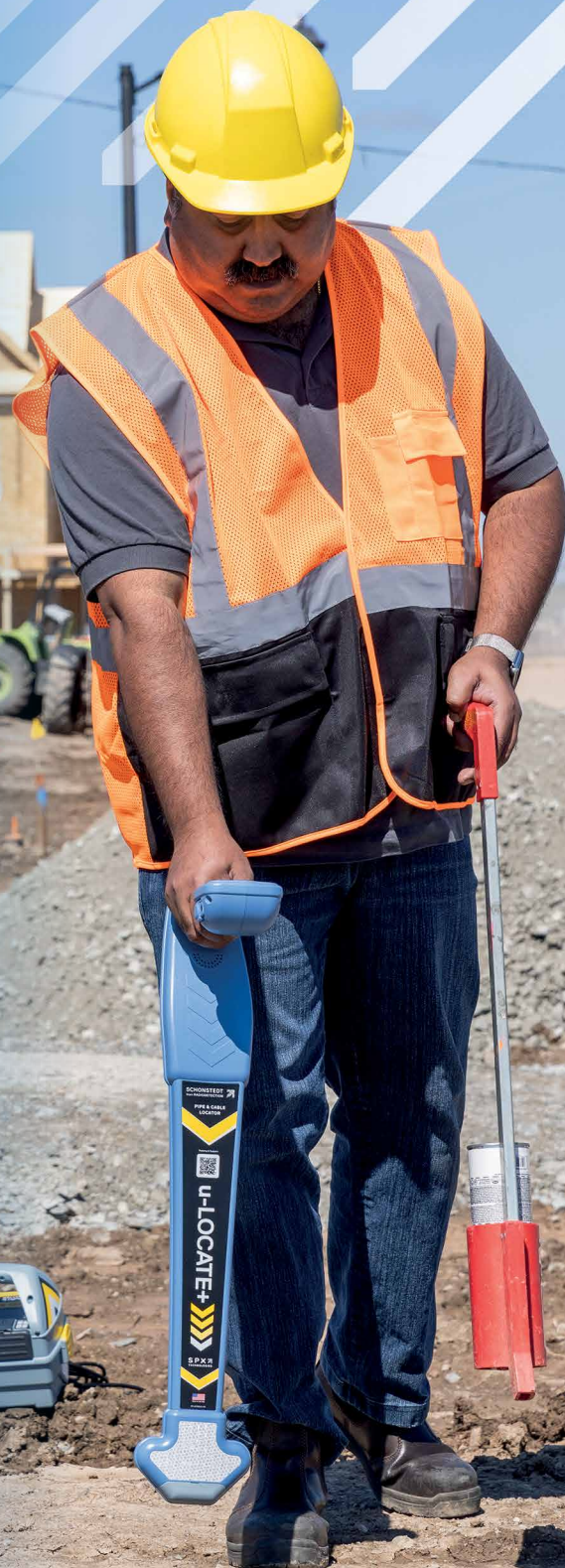


u-LOCATE™

Localice servicios
públicos
subterráneos
de forma rápida,
precisa y segura

Confíe en sus planes, pero
confirme antes de excavar con
el localizador de tuberías y
cables u-LOCATE de Schonstedt

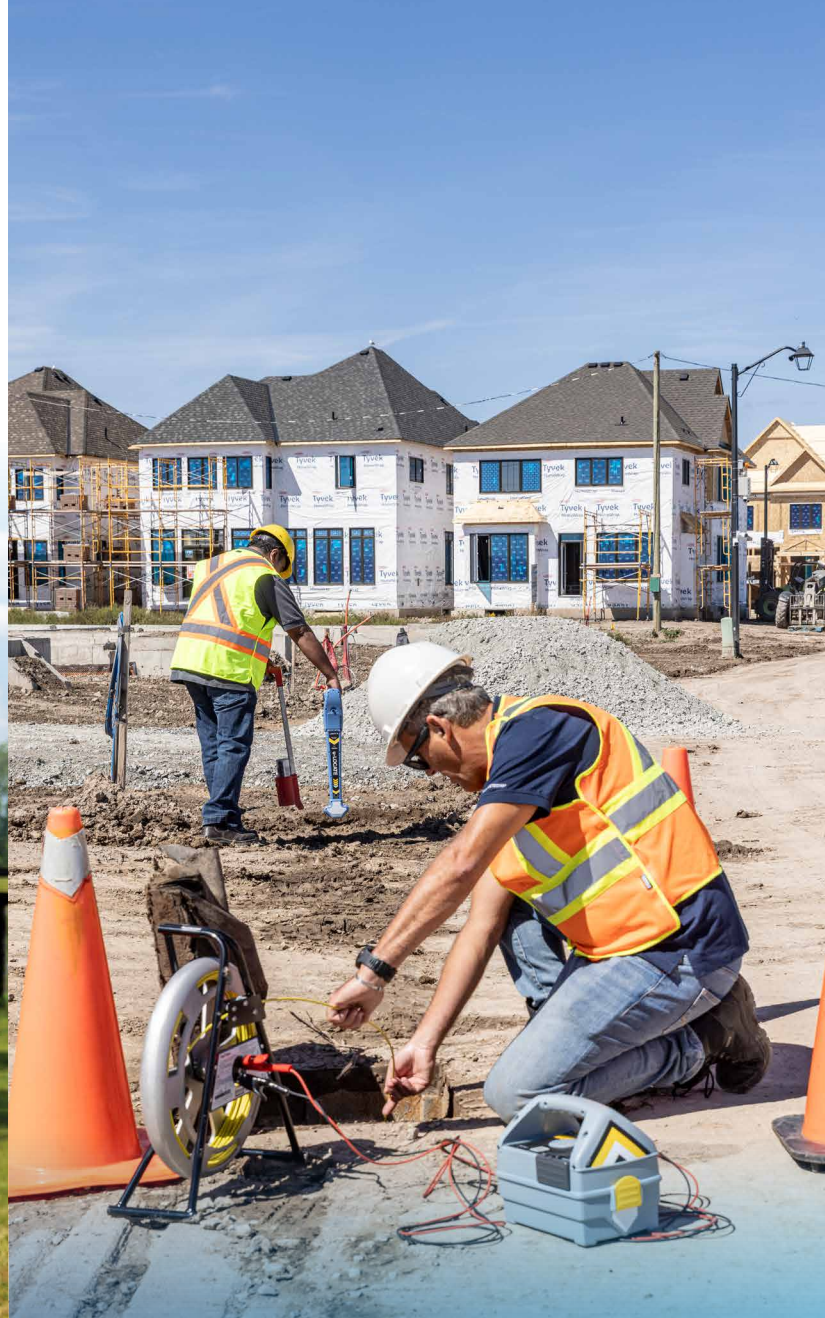


Verifique antes de excavar

El riesgo es real

Los datos publicados* muestran que la mayoría de los daños a los servicios públicos subterráneos se deben a **infraestructuras no señalizadas o mal señalizadas**.

Al integrar la localización de servicios públicos en su procedimiento operativo estándar, usted y sus trabajadores pueden reducir **significativamente el riesgo de accidentes**, mejorar la seguridad general en el lugar de trabajo y proteger la reputación de su empresa.



u-LOCATE: Una solución económica

La gama de herramientas de prevención u-LOCATE de Schonstedt ayuda a los **excavadores, contratistas de construcción, paisajistas o trabajadores de cercas** a evitar daños accidentales a los servicios públicos subterráneos. Diseñada para usarse de forma fácil, esta herramienta ligera brinda la confianza que necesita para evitar costosos accidentes en los servicios públicos.

Si su trabajo implica excavar, u-LOCATE es su herramienta ideal para trabajar de forma más inteligente y mantener la seguridad.

Proporciona confianza
necesita para evitar
impactos costosos
en los servicios públicos

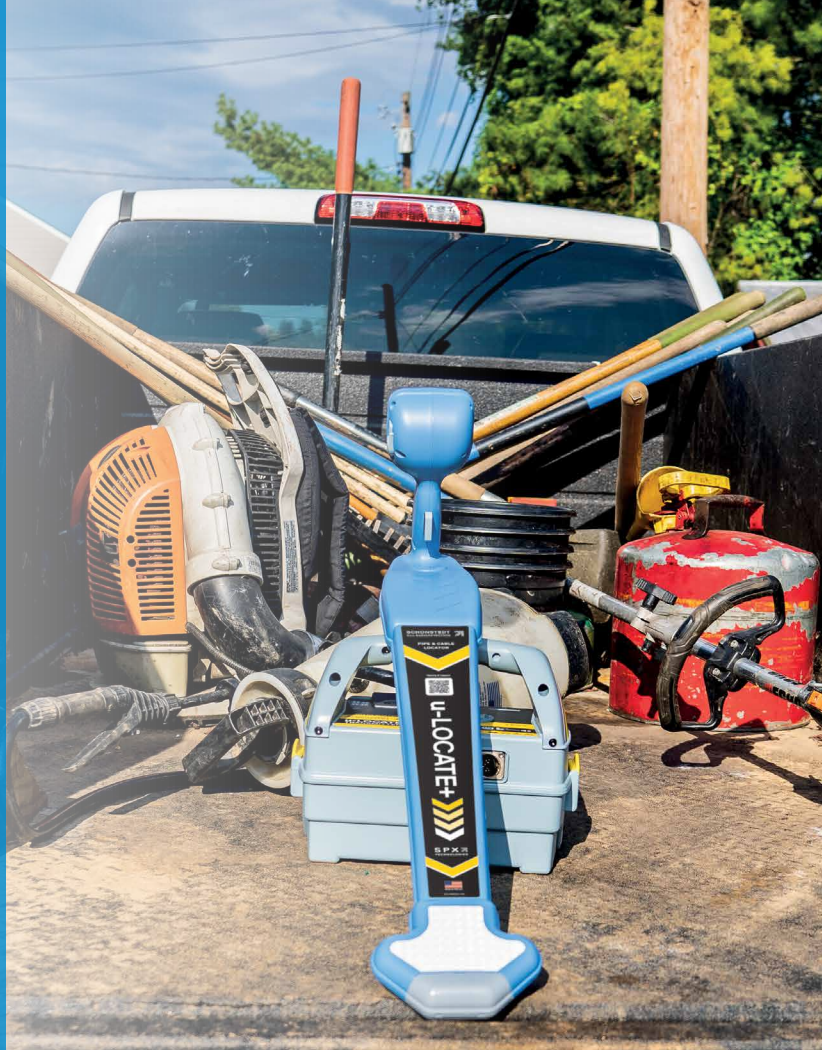
* Dirt Report 2023, CGA

Disponemos de dos modelos a elegir:

u-LOCATE

Una herramienta versátil de detección de servicios públicos

- **Versátil y confiable:** Diseñada para operaciones eficientes y seguras en diversos entornos y situaciones
- **Detección precisa:** Señal activa de alta frecuencia para la ubicación precisa de líneas de agua, gas y telecomunicaciones
- **Identificación segura de líneas eléctricas:** El modo pasivo permite la identificación segura de cables con alimentación activa
- **Fácil de usar:** Las flechas de orientación izquierda/derecha y las funciones de estimación de profundidad simplifican el proceso de localización



u-LOCATE+

Más funciones, mayor rendimiento

- **Capacidades mejoradas:** Funciones avanzadas para un rendimiento superior
- **Rango extendido:** El rango de frecuencia extendido permite la detección de más servicios públicos a distancias más largas
- **Modo de sonda:** Ideal para rastrear sondas de 512 Hz o cámaras de inspección en tuberías, ductos y conductos de hormigón no metálicos



Transmisor u-LOCATE

Energización de los servicios públicos enterrados

- Incluido con todos los sistemas u-LOCATE y u-LOCATE+
- **Compacto y eficiente:** El transmisor compacto de 1 vatio agrega una señal de señalización a la infraestructura metálica directamente o por inducción
- **Versátil:** Utilice el puerto de accesorios para ampliar sus capacidades

Pantalla de alto contraste que proporciona claridad incluso a pleno sol



Construcción sólida

Resistente a impactos, la carcasa protege contra golpes, caídas, agua y polvo

Transmisor u-LOCATE

Localice más servicios públicos con capacidad de energía dual



Bandeja base para accesorios

Toma de conexión de accesorios



Bandeja de almacenamiento para accesorios

Almacene convenientemente los accesorios, incluido el imán suministrado, la varilla de puesta a tierra y los cables de conexión directa.

Diseño ligero y ergonómico para un uso cómodo



Toma de auriculares, para un mejor aislamiento del audio

Indicadores visuales y audibles

Las áreas de visualización de información del receptor son fáciles de entender. Además, el receptor tiene indicadores visuales para facilitar la operación en tráfico pesado o áreas ruidosas. La pantalla muestra el nivel de batería, el nivel de ganancia, la frecuencia y el modo, las flechas de dirección del objetivo y el volumen del audio.



El diseño reflectante de alta visibilidad ayuda a proteger a los operarios y los equipos

**1 AÑO DE GARANTÍA ESTÁNDAR
RESPALDADA POR UNA RED GLOBAL DE SERVICIOS
PARA OFRECER TRANQUILIDAD**



Modo de sonda

Localice tuberías o conductos de cables no conductores a profundidades de hasta 15' (4,5 m), dependiendo del tipo de sonda.



Amplíe sus capacidades

Agregue accesorios para optimizar el sistema **u-LOCATE** según sus necesidades específicas



FlexiTrace™



Mochila (backpack)



Sondas



Pinzas

Gama **u-LOCATE**

	u-LOCATE	u-LOCATE+
Frecuencias de funcionamiento	82 kHz	33 kHz, 82 kHz
Sonda	-	512 Hz
Modo pasivo	50/60Hz	50/60Hz
Profundidad máxima Modo activo	19' (5,8 m)	19' (5,8 m)
Profundidad máxima Modo sonda	-	15' (4,5 m) según el tipo de sonda
Precisión posicional	5 %	
Requisitos de la batería	6 x AA Receptor, 4 x D Transmisor	
Horas de uso	20 horas	
Salida de audio	10-1500 Hz (determinado por la intensidad de la señal) 0-70 dB SPL (volumen controlado)	
Clasificación de protección contra ingreso	Resistente a la intemperie según NEMA3S, IP65 (Rx) e IP54 (Tx)	
Construcción	Plástico ABS de alto impacto	
Temperatura de funcionamiento	-10 a + 50°C (14 a 122°F)	
Peso del kit incluidas las baterías	9 lbs.	
Garantía	12 meses (se puede ampliar a 3 años)	

Nuestra Misión

Proporcionar los mejores equipos y soluciones de su clase, para prevenir daños a la infraestructura crítica, administrar activos y proteger vidas.

Nuestra Visión

Ser el líder mundial en la gestión de infraestructura y servicios públicos críticos.

Nuestras Ubicaciones



EE. UU.

Raymond, ME
Kearneysville, WV

Canadá

Mississauga, ON



Europa

Reino Unido HQ
Francia
Alemania
Países Bajos



Asia Pacífico

India
China
Hong Kong
Australia

Visite: **www.schonstedt.com** Síguenos en:



Schonstedt Instrument Company (EE. UU.)

100 Edmond Road, Kearneysville, WV 25430 EE. UU.

Llamadas gratuitas: +1 888 367 7014 Tel: +1 304 724 4722 schonstedt.info@spx.com

Copyright © 2026 Radiodetection Ltd. Todos los derechos reservados. Radiodetection es una subsidiaria de SPX Technologies, Inc. Schonstedt, u-LOCATE y FlexiTrace son marcas comerciales o marcas comerciales registradas de Radiodetection en los Estados Unidos y/o en otros países. Debido a una política de desarrollo continuo, nos reservamos el derecho a alterar o modificar cualquier especificación publicada sin previo aviso. No se puede copiar, reproducir, transmitir, modificar ni utilizar este documento, ya sea de forma total o parcial, sin el consentimiento previo por escrito de Radiodetection Ltd.