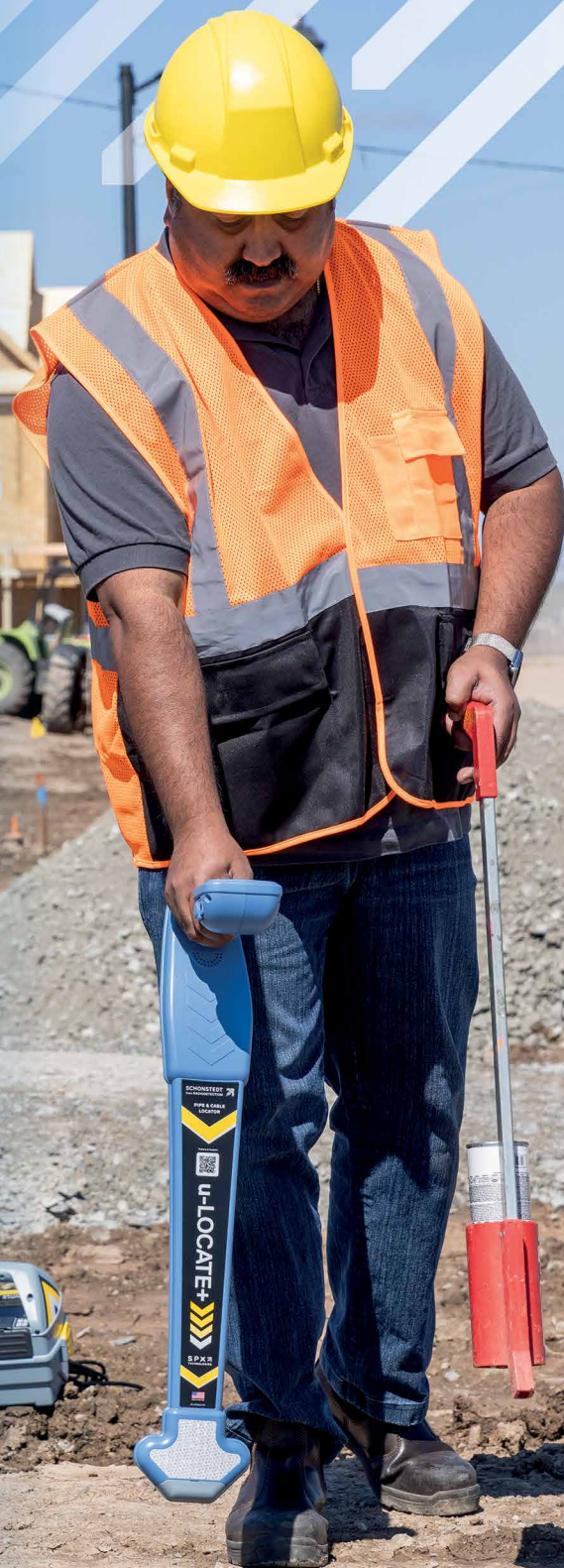


u-LOCATE™

Individua
rapidamente
le infrastrutture
sotterranee in
modo accurato
e sicuro

Fidati dei tuoi piani, ma prima dello
scavo verifica con il localizzatore di
tubi e cavi Schonstedt u-LOCATE



Verifica prima dello scavo

Il rischio è reale

I dati pubblicati* dimostrano che la maggior parte dei danni alle infrastrutture sotterranee è causata da **infrastrutture non segnalate o segnalate in modo errato**.

Integrando la localizzazione delle utenze nella tua normale procedura di localizzazione, tu e i tuoi operai potrai ridurre notevolmente **il rischio di incidenti**, migliorare la sicurezza generale del luogo di lavoro e proteggere la reputazione della tua impresa.



u-LOCATE: Una soluzione affidabile

La gamma di strumenti u-LOCATE per la rilevazione di utenze sotterranee aiuta **gli addetti alle operazioni di scavo, imprese edili, giardinieri paesaggisti e addetti alla recinzione di evitare** danni accidentali alle infrastrutture sotterranee. Progettato per la facilità d'uso, questo strumento dal peso leggero fornisce la sicurezza necessaria per prevenire costosi danni alle utenze.

Se il tuo lavoro comporta l'escavazione, lo u-LOCATE è lo strumento ideale per lavorare in modo intelligente e mantenere la sicurezza.

Fornisce la sicurezza di cui hai bisogno per prevenire costosi danni alle utenze

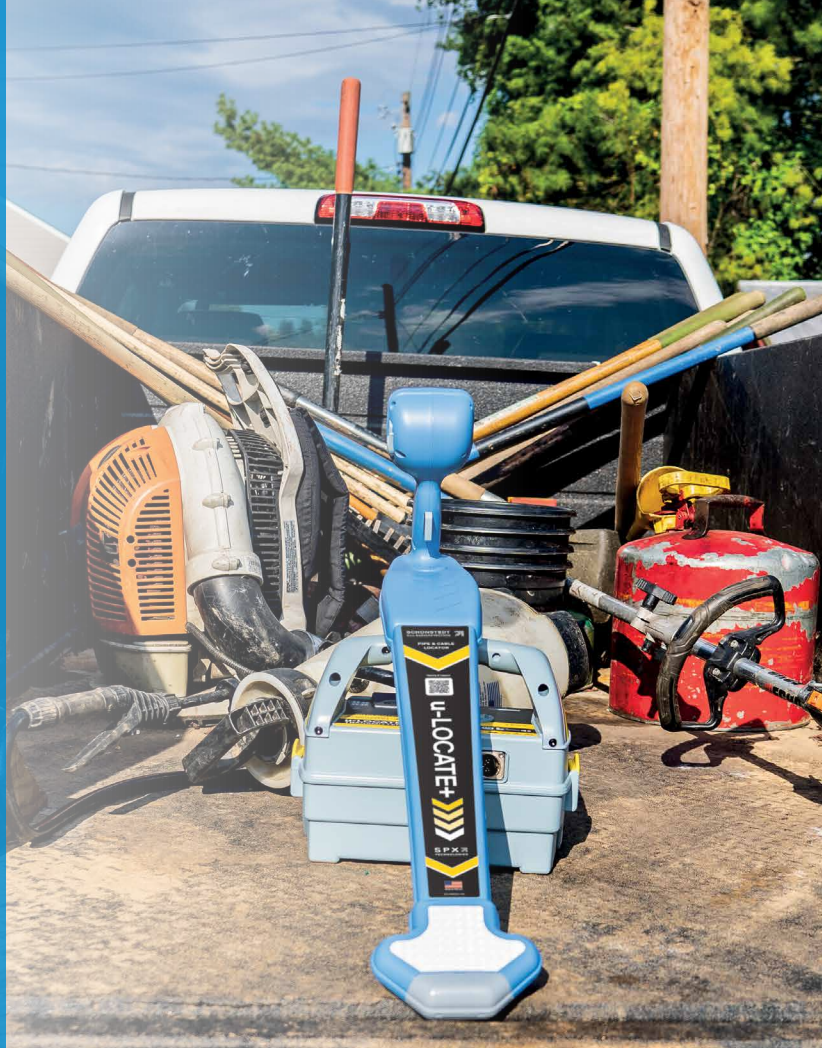
* Dirt Report 2023, CGA

Disponibile in due modelli:

u-LOCATE

Uno strumento versatile per la rilevazione delle utenze

- **Versatile e affidabile:** progettato per operare in modo efficiente e sicuro in ambienti e situazioni diversi
- **Localizzazione accurata:** segnale attivo ad alta frequenza per la localizzazione precisa di linee idrauliche, del gas e di telecomunicazione
- **Identificazione sicura delle linee elettriche:** la modalità passiva consente un'identificazione sicura dei cavi elettrici alimentati
- **Facile da usare:** le funzioni di frecce guida sinistra/destra e di stima della profondità semplificano il processo di localizzazione



u-LOCATE+

Più funzioni, prestazioni migliori

- **Funzionalità potenziate:** funzionalità avanzate per prestazioni superiori
- **Portata maggiore:** l'estesa gamma di frequenza consente la localizzazione di più utenze su distanze maggiori
- **Modalità Sonda:** ideale per il tracciamento di sonde a 512 Hz o videocamere per l'ispezione in tubi non metallici, canali e condotti in cemento



Trasmittitore u-LOCATE

Alimenta elettricamente le utenze interrate

- Incluso con tutti i sistemi u-LOCATE e u-LOCATE+
- **Compatto ed efficiente:** il trasmettitore compatto da 1 watt aggiunge un segnale guida all'infrastruttura metallica in modo diretto o tramite induzione
- **Versatile:** utilizza la porta accessori per ampliare le sue capacità

Lo schermo ad alto contrasto fornisce una visibilità chiara anche alla luce diretta del sole



Costruzione robusta

Resistente agli urti, involucro protettivo contro urti, cadute, acqua e polvere

Trasmettitore u-LOCATE

Localizza più utenze grazie alla capacità di funzionare con doppia alimentazione



Base porta accessori

Presse di connessione accessori

Struttura leggera con linea ergonomica per un utilizzo confortevole

Presse per cuffie, per un migliore isolamento acustico

Indicatori visivi e sonori

Le aree di visualizzazione delle informazioni sul ricevitore sono di facile comprensione. Inoltre, il ricevitore ha degli indicatori visivi che facilitano l'utilizzo in aree rumorose o con traffico elevato. Lo schermo mostra il livello della batteria, il livello di amplificazione, la frequenza e la modalità, le frecce direzionali dell'obiettivo e il volume dell'audio.



La linea riflettente ad alta visibilità aiuta a proteggere gli operatori e l'apparecchiatura

1 ANNO DI GARANZIA STANDARD E LA RETE MONDIALE DI ASSISTENZA OFFRONO UNA MAGGIORE SERENITÀ



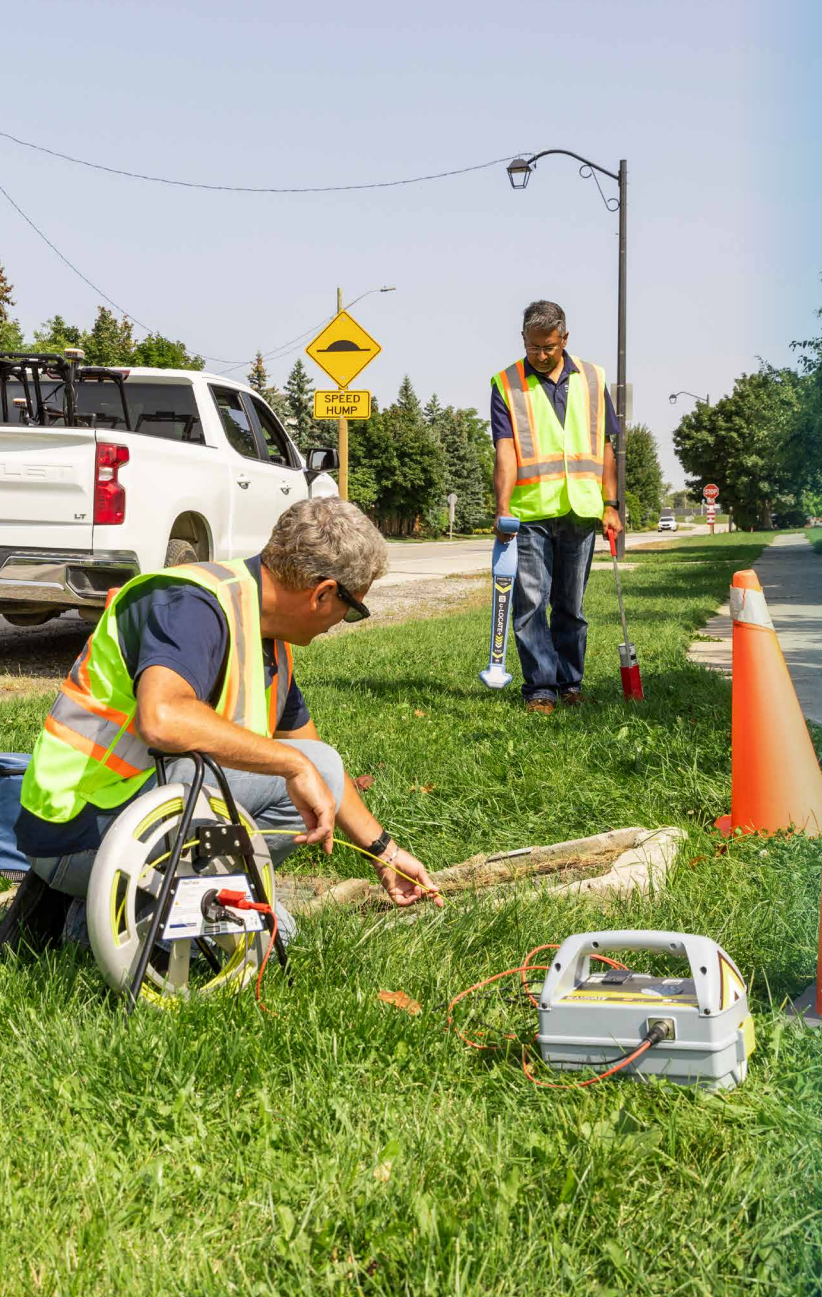
Vano porta accessori

Conserva in modo pratico gli accessori, compresi il magnete, il picchetto di terra e i cavi di connessione diretta in dotazione.



Modalità Sonda

Localizza tubi non conduttivi o canaline per cavi e condotti a profondità fino a 4,5 metri, in base al tipo di sonda.



Espandi le tue capacità

Aggiungi gli accessori
per ottimizzare il
sistema **u-LOCATE**
secondo le tue
specifiche esigenze



FlexiTrace™



Zaino



Sonde



Pinze

Portata di u-LOCATE

	u-LOCATE	u-LOCATE+
Frequenze di funzionamento	82kHz	33kHz, 82kHz
Sonda	-	512 Hz
Modalità passiva	50/60 Hz	50/60 Hz
Modalità Attiva Massima Profondità	5,8 m	5,8 m
Modalità Sonda Massima Profondità	-	4,5 m in base al tipo di sonda
Accuratezza della posizione	5%	
Requisiti della batteria	6 AA per il ricevitore, 4 D per il trasmettitore	
Ore di utilizzo	20 ore	
Uscita audio	10-1500 Hz (in base all'intensità del segnale) 0-70 dB SPL (controllato tramite volume)	
Grado di protezione dall'ingresso di polvere e liquidi	Resistenza alle intemperie NEMA3S e IP65 (Rx) e IP54 (Tx)	
Costruzione	Plastica ABS ad alta resistenza agli impatti	
Temperatura di funzionamento	da -10 a + 50°C (14 a 122°F)	
Peso del kit con batterie	9 libbre	
Garanzia	12 mesi (estendibile a 3 anni)	

La nostra missione

Fornire le migliori apparecchiature e soluzioni
per prevenire danni a infrastrutture critiche, gestire le risorse e proteggere vite umane.

La nostra visione

Essere il leader mondiale nella gestione di infrastrutture e utenze critiche.

Le nostre sedi



USA

Raymond, ME
Kearneysville, WV

Canada

Mississauga, ON



Europa

Sede Centrale nel Regno Unito
Francia
Germania
Paesi Bassi



Asia Pacifica

India
Cina
Hong Kong
Australia

Visita: **www.schonstedt.com** Seguici su:



Schonstedt Instrument Company (USA)

100 Edmond Road, Kearneysville, WV 25430 USA

Toll Free: +1 888 367 7014 Tel: +1 304 724 4722 schonstedt.info@spx.com