

RADIODETECTION®

RD1100™ 和 RD1500™ 探地雷达

全系列公用设施定位雷达



SPX®

雷迪的 RD1100 和 RD1500 探地雷达

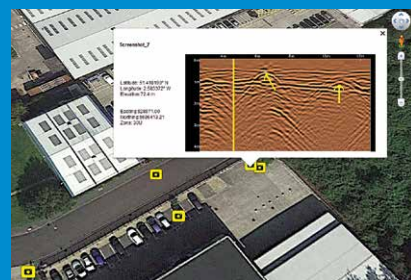
探查地下公用设施的创新工具



RD1100 为定位专家、勘测人员和其他用户提供查找和标记各种电缆和管道(包括塑料和陶瓷)的位置所需的工具。标配的内置功能可进行屏幕截图并将其保存到内存,然后通过 Wi-Fi 立即发送电子邮件或稍后导出到 USB 记忆棒。捕获 GPS 定位用于整合到 Google Earth™ 中。

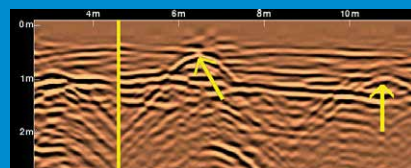
RD1500 将公用设施定位作业提升到一个新水准,为用户提供简单易懂的深度切片以及传统的线视图。

利用专利 **FrequenSee™** 技术突出显示小型/浅表、中型或大型/深埋的公用设施。RD1500 的功能通过软件得到进一步增强,可导出 GPR 数据并执行详细分析,外置 GPS 实现了更高的定位精度。



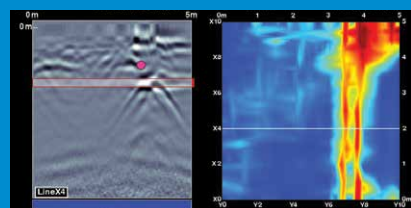
地理参照数据

在 Google Earth™ 和其他地理参照程序中显示勘测位置。



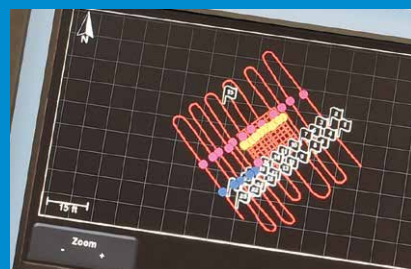
屏幕截图

通过触摸显示屏添加标记,突出显示感兴趣的特征。



深度切片 (RD1500)

查看不同深度的水平切片,以前所未有的清晰度显示电缆、管道和其他公用设施。



现场地图查看 (RD1500)

利用外置 GPS 选配件查看您在规划地图中标识的特征。

通过 RD1500 数据分析电脑软件生成高级报告

RD1500 的增强包包含用于 GPR 数据分析和管理的综合 EKKO_Project 电脑软件解决方案, 允许您:

- 切片分析您电脑上的深度数据
- 生成包含数据图像、屏幕截图和照片以及文字和公司标志的 PDF 报告
- 导出数据为其他格式, 比如 CSV、SEG-Y 等

增强包添加了 3 个用于更高级别分析的补充模块, 它们可在 Utility Suite 中找到:

- 线视图 (LineView) 修改并显示 GPR 线
- 切片视图 (SliceView) 处理并显示网格数据, 可输出数据用于 3D 可视化和地理参照软件程序
- 注解 (Interpretation) 用于在后处理阶段添加点、多义线、方框和注解到 GPR 线

规格表

	RD1100 和 RD1500	选配件及备注
传感器频率	250 兆赫兹超宽带	RD1500: 包含 FreqenSee
信号增强	DynaQ (通过推车速度优化数据质量)。空间滤波。	
数据分析	就地分析	RD1500: 通过 EKKO_Project 和 Utility Suite (选配件) 进行后处理分析
触摸显示屏	尺寸: 21 厘米 (8 英寸) 对角线	增强: 升级的显示单元包
电源	能耗: 1.25 安/12 伏 电池: 12 伏, 9 安时铅酸电池	电池寿命一般为 4 - 6 小时
空间间隔	5 厘米 (2 英寸)	
深度范围	最大 8 米 (27 英尺)	取决于土地条件
显示深度标尺	1 - 8 米 (3 - 30 英尺)	
支持的语言	非语言图标、英语、西班牙语、法语、德语	
尺寸 (高 x 宽 x 厚)	100 x 70 x 115 厘米 (39.4 x 27.6 x 45.3 英寸)	
重量	22 千克 (48 磅)	
工作温度范围	显示屏: -10°C 至 +50°C (14°F 至 +122°F) 传感器: -40°C 至 +50°C (-40°F 至 122°F)	
环境保护	IP65	
合规	CE、FCC、ETSI、加拿大工业部	
标准质保	1 年	



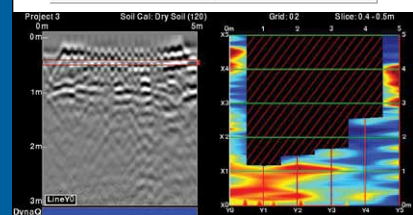
即时电子邮件

通过连接 Wi-Fi 网络或使用手机作为热点, 从勘测现场生成并提交微型报告。

即时信息, 更高的工作效率。

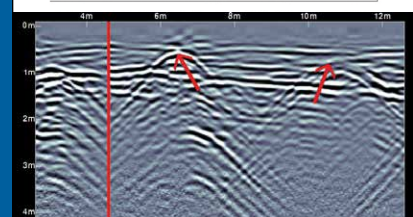
RD1500 Mini Report

Project	3
Screen Capture Number	14
Date Collected	April 7 2016 10:51 AM
Mode	Slice View
Grid	Grid02
Grid Size	5 x 5 m
Grid Resolution	Low (1.0 m)
Soil Cal	Dry Soil (120)
Slice Depth	0.4-0.5 m
Slice Color Palette (Contrast)	2 (Medium)
Grid Line Visibility	Partial
Selected Line	LineY0
Depth	3.0 m
Line Color Palette	7
Filter	ON
Gain Level	3
DynaT	All



RD1100 Mini Report

Screen Capture Number	5
Date Collected	April 5 2016 10:14 AM
Mode	Line Scan
Depth	4.0 m
Line Color Palette	1
Filter	ON
Gain Level	3
Soil Cal	Dry Soil (110)



GPR 系统附件

各种附件补充拓宽了 RD1100 和 RD1500 的应用范围,并在运输过程中提供额外保护。

产品的模块化设计允许在没有专业工具的情况下更换各种关键零部件。

车轮组

GPR 推车大车轮组

部件号:10/GPRLGWHEELS



GPR 车轮组(一套 4 个)

部件号:10/GPRWHEELSET

1 个 GPR 车轮

部件号:10/GPRWHEEL

运输选配件

GPR 显示单元硬质包装箱

部件号:10/GPRDISPLAYCASE



GPR 显示单元软质包装箱

部件号:10/GPRDISPBAG

GPR 系统航班专用包装箱

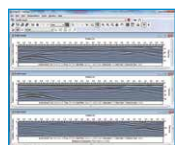
部件号:10/GPRFLIGHTCASE



软件

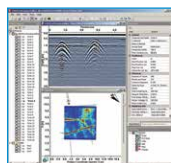
RD1500 增强升级

部件号:10/RD1500EUPGRADE



RD1500 Utility Suite 分析软件

部件号:10/UTILITY_SUITE



备用部件

RD1100 传感器总成

部件号:10/RD1100SENSOR

RD1500 传感器总成

部件号:10/RD1500SENSOR



备用传感器防滑垫

部件号:10/GPRSKIDPAD

RD1100 显示单元

部件号:10/RD1100DISPLAY



RD1500 显示单元

部件号:10/RD1500DISPLAY



显示屏安装总成

部件号:10/GPRMOUNT

RD1100 GPR 推车手柄

部件号:10/RD1100HANDLE



RD1500 GPR 推车手柄

部件号:10/RD1500HANDLE

GPR 推车底架总成(无轮)

部件号:10/GPRCART



GPR 备用电池组

部件号:10/GPRBATTERY

电池充电器 - 100-240 V 全球通用

部件号:10/GPRCHARGE



电池充电器电源导线

部件号:

美国/加拿大类型:04/MC-1020

欧洲类型:04/MC-3020

英国类型:04/MC-5020

澳大利亚类型:17/GP3071-C13-25-BK-10A-I



GPR 电池电缆

部件号:10/GPRBATTCABLE

显示屏连接传感器电缆

部件号:10/GPRDISPCABLE



GPR 里程表总成和电缆

部件号:10/GPRODOMETER

电池固定带

部件号:10/GPRBATTSTRAP



GPR 13 英寸传感器支撑带

部件号:10/GPRSTRAP

GPR 手柄固定销 x 2

部件号:10/GPRPIN



RD1500 GPS 包

部件号 10/RD1500GPSPACKAGE



高分辨率触摸显示屏

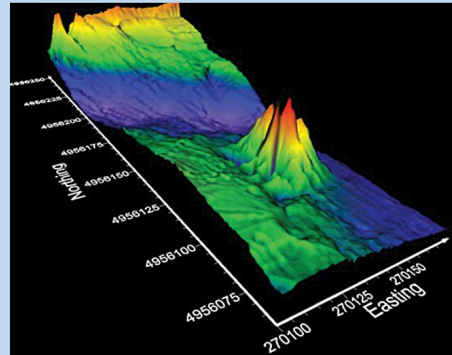
Wi-Fi 和 USB 用于数据传输。
内置 GPS

RD1500 外置 GPS
选配件

电池

针对地下公用设施
定位优化的天线系统。RD1500
版本包含
FrequenSee™

里程表



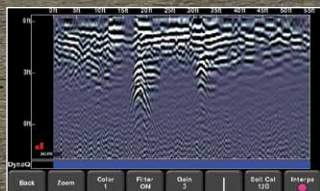
使用 Utility Suite 导出 3D 数据



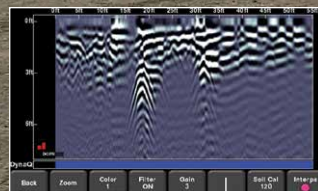
FrequenSee™

允许用户选择频率频谱的低、中、高部分，既具备了多天线系统的优点，又保持了单天线系统的品质。

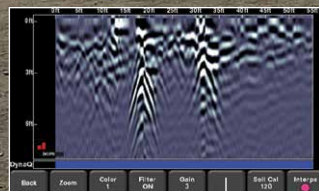
FrequenSee 利用 RD1500 天线的宽带宽，可选择性地强化浅表/小尺寸、中等深度/尺寸或者深埋/大尺寸目标。或者所有目标，只需片刻！



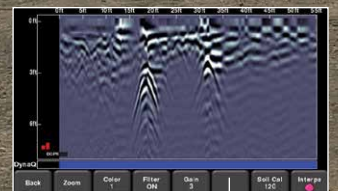
小



中



大



所有

全球办事处

雷迪 (美国)

28 Tower Road, Raymond, Maine 04071, USA

电话: +1 (207) 655 8525 免费电话: +1 (877) 247 3797 rd.sales.us@spx.com www.radiodetection.com

Pearpoint (美国)

39-740 Garand Lane, Unit B, Palm Desert, CA 92211, USA

电话: +1 800 688 8094 电话: +1 760 343 7350 pearpoint.sales.us@spx.com www.radiodetection.com

雷迪 (加拿大)

344 Edgeley Boulevard, Unit 34, Concord, Ontario L4K 4B7, Canada

电话: +1 (905) 660 9995 免费电话: +1 (800) 665 7953 rd.sales.ca@spx.com www.radiodetection.com

雷迪有限公司 (英国)

Western Drive, Bristol, BS14 0AF, UK

电话: +44 (0) 117 976 7776 rd.sales.uk@spx.com www.radiodetection.com

雷迪 (法国)

13 Grande Rue, 76220, Neuf Marché, France

电话: +33 (0) 2 32 89 93 60 rd.sales.fr@spx.com http://fr.radiodetection.com

雷迪 (比荷卢)

Industriestraat 11, 7041 GD 's-Heerenberg, Netherlands

电话: +31 (0) 314 66 47 00 rd.sales.nl@spx.com http://nl.radiodetection.com

雷迪 (德国)

Groendahlscher Weg 118, 46446 Emmerich am Rhein, Germany

电话: +49 (0) 28 51 92 37 20 rd.sales.de@spx.com http://de.radiodetection.com

雷迪 (亚太地区)

Room 708, CC Wu Building, 302-308 Hennessy Road, Wan Chai, Hong Kong SAR, China

电话: +852 2110 8160 rd.sales.asiapacific@spx.com www.radiodetection.com

雷迪 (中国)

中国北京昌平区北七家镇郑各庄村 10 号院 4 号厂房 5-10 室 (邮编:102209)

电话: +86 (0) 10 8178 5652 rd.service.cn@spx.com http://cn.radiodetection.com

雷迪 (澳大利亚)

Unit H1, 101 Rookwood Road, Yagoona NSW 2199, Australia

电话: +61 (0) 2 9707 3222 rd.sales.au@spx.com www.radiodetection.com

雷迪是一家开发和供应公用事业公司专用测试设备的公司, 致力于帮助公用事业公司安装、保护和维护他们的基础设施网络。