

RD1000™+ 探地雷达

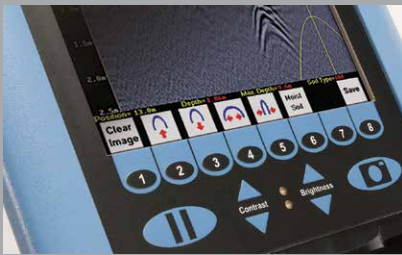
公用设施行业专用 坚固便携式探地雷达





定位模式

直接向后拉动RD1000+即可进入定位模式，确定埋地公用设施的位置和深度。



直观操作

使用简单的控制键和菜单即可进入先进功能系统



便于携带

零部件可拆分方便运输，并可在2分钟内现场完成安装。多种箱子能够在运输中保护系统。

RD1000+ 公用设施探地雷达

RD1000+探地雷达是英国雷迪电磁定位仪的强大配套产品，可使操作人员探测到非金属管道和导管，并可单程分别定位多个地下公用设施。

采用先进的雷达传感器和功能强大的数字图像处理系统，RD1000+可探测到深达8米（27英尺）的埋地基础设施和节点。

定位和标记公用设施

RD1000+设备专为地下公用设施行业设计，内置可使操作人员更快完成探测作业的精准快速数据集。一旦探测到公用设施，操作人员即可直接向后拉动小推车，将RD1000+切换至定位模式，并测定公用设施的深度和位置。

RD1000+的高清对比液晶显示屏可使操作人员轻松定位埋设的公用设施。先进的过滤器、比照和增益控制功能能够简化在不同地下材料和土壤类型中探测较小公用设施的作业。

使用直观、符合人体工程学

RD1000+安装在非金属小推车上，小推车的设计使用舒适，便于长时间在各种地形中探测。操作人员使用防水键盘和直观菜单系统即可轻松进入RD1000+的各种先进数字功能。

记录管理

RD1000+采用一键式图像捕获功能来帮助记录探测结果。定位图像会被保存至标准小闪存卡，闪存卡可从系统拔下并将文件转存至个人电脑。

RD1000+的ImageView软件可使操作人员查看和导出RD1000+图像文档，方便在报告和业务数据库中使用。

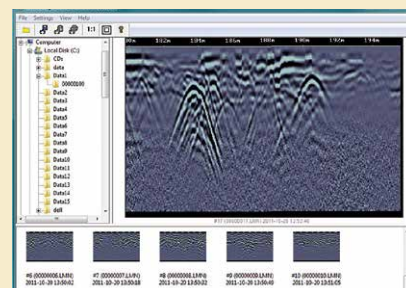
通过小闪存卡接口用户还能够在可升级时更新RD1000+软件。

便携、耐用

RD1000+采用结实的防风雨材料制造，配备各型车轮和附件，几乎可在任何地形环境中工作。模块化的设计结构也使得该系统能够快速进行保养与维修。

RD1000+可拆分运输或储存，并在不到两分钟内即可完成现场回装。重量仅为22千克（48磅）的系统无需专门设备即可进行运输和组装。关键部件可装在硬质或软质旅行箱内，也可选用航班专用箱用以妥善保护整个系统。

RD1000+ 显示屏和控制按钮



图像查看软件

使操作人员能够检索和操纵标记距离的图像，光标可从RD1000+读取读数，创建详细的探测报告。

- 高对比度的实时显示器可在几乎任何光照条件下提供清晰的即时更新信息
- 多语言和非言语的图标支持



人体工程学设计结构使用舒适，可在各种地形中操作；能够完成长时间探测任务。

RD1000+ 系统规格	
尺寸 (H × W × D)	115 cm × 70 cm × 90 cm 45.3" × 27.6" × 35.4"
重量	22 kg (48lbs)
传感器频率	250 MHz
天线	超宽带 (UWB)
采样	数字等效时间采样-实时/起止能力
信号增强	DynaQ 优化推车速度
信号补偿	温度/输入电压
显示屏	7光优化的7.25英寸彩色液晶显示屏
图像导出格式	.gpr
推车材质	非金属材料
电池	12V, 9Ah 铅酸电池，安装在拖车上
环保等级	IP66
操作/储存温度等级	传感器: -40° C 至+50° C / -40° F 至122° F 显示器: -5° C 至+50° C / -58° F 至122° F
空间间隔	5 cm / 2"
测深	最大深度达8 m / 27'
显示屏深度标尺	1 m - 8 m / 3' - 30'
存储器: 容量类型	16 GB 标配, 最大64 GB CF卡, 可移除
合规	CE, ROHS, FCC
标准保修期	1年
支持的语言	非语言图标, 英语, 中文(简体), 西班牙语, 法语, 荷兰语, 德语, 阿拉伯语, 土耳其语, 俄语, 捷克语, 波兰语

*取决于土地条件

数字信号增强

信号处理系统优化了传感器基于小推车速度的传感器读出功能，实现实时图像更新和增强的分辨率。使用数字增益、滤波器和调色板确认读数并滤除干扰和地面反射。

RD1000+ 附件系统

全附件系列补充了RD1000+的功能，扩大了其应用范围，并可在运输过程中提供额外保护。

产品采用模块化设计，无需专门工具即可更换诸多关键零部件。

车轮组

大的车轮用于粗糙或崎岖不平的地形环境中。

部件号: 10/RD1000LGWHEELS



一套4个可更换标准车轮

部件号: 10/RD1000WHEELSET

运输包装选择方案

显示单元硬质包装箱

部件号: 10/RD1000DISPLAYCASE



显示单元软质包装箱

部件号: 10/RD1000+DISPBAG

整套RD1000+航班专用包装箱

部件号: 10/RD1000FLIGHTCASE



软件



已获得RD1000+ GPR图像查看软件的许可

部件号: 10/RD1000+SOFTWARE

更换零件

RD1000+ GPR传感器组件

部件号: 10/RD1000+SENSOR



更换用传感器防滑垫

部件号: 10/RD1000SKIDPAD

RD1000+ GPR 显示器组件

部件号: 10/RD1000+DISPLAY



显示器支架总成

部件号: 10/RD1KMOUNT



RD1000+ GPR小推车手柄组件

部件号: 10/RD1000+HANDLE



RD1000+ GPR小推车底架组件

部件号: 10/RD1000+CART

RD1000+ 可更换电池组

部件号: 10/RD1000+BATTERY



电池充电器 - 100V-240V全球通用

部件号: 10/RD1KCHARGE



电池充电器电源导线

部件号:

美国 / 加拿大类型: 04/MC-1020

欧洲类型: 04/MC-3020

英国类型: 04/MC-5020

澳洲类型: 17/GP3071-C13-25-BK-10A-I



电池连接电缆

部件号: 10/RD1KBATTSCABLE



显示器连接传感器电缆

部件号: 10/RD1KDISPCABLE



里程表总成和电缆

部件号: 10/RD1KODOMETER



电池固定带

部件号: 10/RD1KBATTSTRAP



传感器支持带

部件号: 10/RD1KSTRAP

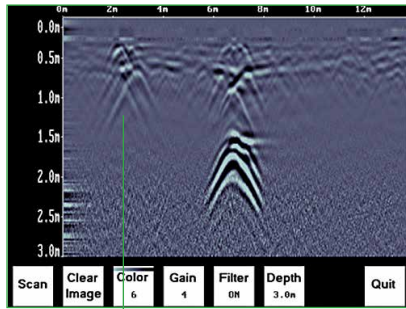


小推车总成销钉 × 2

部件号: 10/RD1KPIN



RD1000+ 主要功能



先进的车载滤波系统可使操作人员识别出小的或浅埋公用设施

非金属材质的小推车无需使用工具即可拆解，便于运输

轻便坚固的耐风雨系统适合在各种复杂地形中使用

CF卡用于数据存储和转存

超大高清实时显示屏经特别优化，在明亮的白天也能使用

直观的一键式控制器

符合人体工程学的、操纵灵活的设计结构，使用十分舒适

长寿命电池可延长使用期

先进的宽带250MHzGPR传感器，可精确探测到深达8米/27英尺处的埋地公用设施*

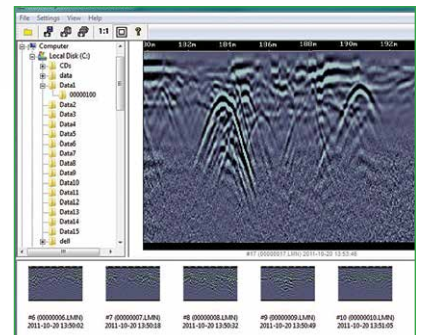
内置的里程表为探测和制图提供自动距离测量数据



可选大车轮用于粗糙或崎岖不平的地形环境中

RD1000+ GPR ImageView

使用专配的GPR ImageView软件，可提取屏幕捕捉图像，在分析和探测报告中使用



*取决于土地条件

RD1000+ 探地雷达

公用设施专用

坚固便携式探地雷达



全球办事处

美国

斯必克全球总部

13515 Ballantyne Corporate Place
Charlotte, NC 28277, USA
电话: +1 704 752 4400
www.spx.com

雷迪

28 Tower Road, Raymond, Maine 04071, USA
电话: +1 (207) 655 8525
免费电话: +1 (877) 247 3797
传真: +1 (207) 655 8535
rd.sales.us@spx.com
www.radiodetection.com

Pearpoint

39-740 Garand Lane, Unit B
Palm Desert, CA 92211, USA
电话: +1 800 688 8094
电话: +1 760 343 7350
传真: +1 760 343 7351
pearpoint.sales.us@spx.com
www.radiodetection.com

雷迪 (加拿大)

344 Edgeley Boulevard, Unit 34
Concord, Ontario L4K 4B7, Canada
电话: +1 (905) 660 9995
免费电话: +1 (800) 665 7953
传真: +1 (905) 660 9579
rd.sales.ca@spx.com
www.radiodetection.com

欧洲

雷迪有限公司(英国)

Western Drive, Bristol BS14 0AF, UK
电话: +44 (0) 117 976 7776
传真: +44 (0) 117 976 7775
rd.sales.uk@spx.com
www.radiodetection.com

雷迪 (法国)

13 Grande Rue, 76220, Neuf Marché, France
电话: +33 (0) 2 32 89 93 60
传真: +33 (0) 2 35 90 95 58
rd.sales.fr@spx.com
http://fr.radiodetection.com

雷迪 (比荷卢)

Industriestraat 11
7041 GD 's-Heerenberg, Netherlands
电话: +31 (0) 314 66 47 00
传真: +31 (0) 314 66 41 30
rd.sales.nl@spx.com
http://nl.radiodetection.com

雷迪 (德国)

Groendahlscher Weg 118
46446 Emmerich am Rhein, Germany
电话: +49 (0) 28 51 92 37 20
传真: +49 (0) 28 51 92 37 520
rd.sales.de@spx.com
http://de.radiodetection.com

亚太地区

雷迪 (亚太地区)

Room 708, CC Wu Building
302-308 Hennessy Road, Wan Chai
Hong Kong SAR, China
电话: +852 2110 8160
传真: +852 2110 9681
rd.sales.asiapacific@spx.com
www.radiodetection.com

雷迪 (中国)

中国北京昌平区北七家镇
郑各庄村10号院4号厂房5-10室
(邮编: 102209)
电话: +86 (0) 10 8178 5652
传真: +86 (0) 10 8178 5662
rd.service.cn@spx.com
http://cn.radiodetection.com

雷迪 (澳大利亚)

Unit H1, 101 Rookwood Road,
Yagoona NSW 2199, Australia
电话: +61 (0) 2 9707 3222
传真: +61 (0) 2 9707 3788
rd.sales.au@spx.com
www.radiodetection.com

英国雷迪是全球领先的测试设备开发商和供应商, 产品广泛应用于公用设施单位, 助力其基础设施网络的安装、保护及维护。英国雷迪有限公司是斯必克公司 (纽约证券交易所代码: SPW) 的附属公司。斯必克是全球财富500强中的跨行业生产型企业, 总部位于美国北卡罗来纳州夏洛特市, 在全球超过35个国家拥有14000名员工。详情敬请访问 www.spx.com。

© 版权所有2014, 英国雷迪有限公司。保留所有权利。英国雷迪是斯必克(SPX)集团的附属公司。SPX、绿色的“>”和“X”是斯必克集团的商标。雷迪 (Radiodetection)、RD1000是雷迪公司在美国和/或其它国家的商标。蓝牙 (Bluetooth) 文字、标记和标志是Bluetooth SIG, Inc.公司的注册商标。雷迪公司对这类商标的任何使用都是经过许可的。鉴于雷迪公司持续开发的策略, 我们保留在不预先通知的情况下对任何已发行的产品规格进行变更和修正的权利。未经英国雷迪有限公司事先许可, 不得拷贝、翻印、传播、修改或使用此文档的全部或部分內容。