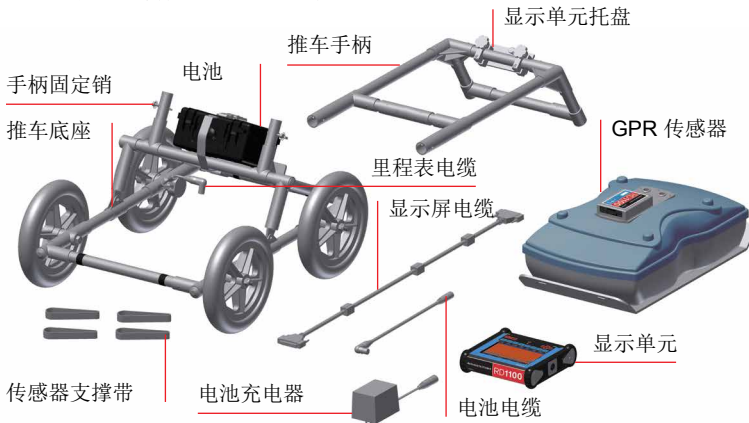


RD1100 快速入门指南 - 组装程序

- 1** 您将在 RD1100 的包装箱中找到下列零件。
其中一些零件可能已经组装好。



- 2** 使用手柄固定销将推车手柄安装到推车底座上。
确保显示单元托盘面朝操作者。



- 3** 使用传感器支撑带将 GPR 传感器安装到推车上。
确保传感器以正确的方向放置，连接部分朝向推车背面。使用传感器支撑带调节传感器高度，使其高出地面 1 - 2 厘米 (1/2 - 3/4 英寸)。



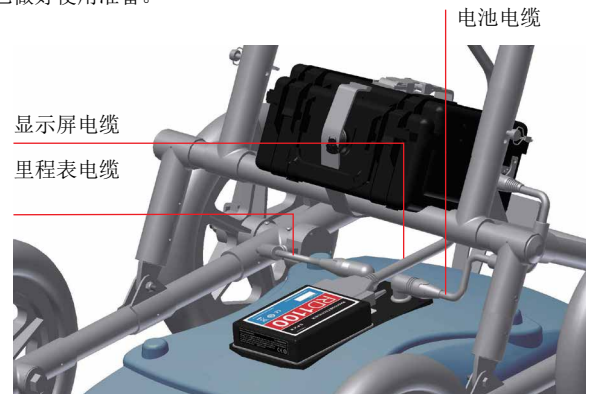
- 4** 将显示单元安装到推车的显示单元托盘上。
显示单元向下滑入托盘，卡在支架的两侧，通过拔销固定到位。当听到咔哒声时，表明显示单元已牢牢固定到位。



- 5** 用螺丝将显示屏电缆固定到显示单元背面。将电缆另一端连接到传感器。电缆的走线应确保如图所示。



- 6** 固定里程表和电池电缆。将里程表电缆插入传感器上最近的插槽中。将电池电缆固定到传感器和电池上。
系统现已做好使用准备。



Radiodetection Ltd. (UK) Western Drive, Bristol BS14 0AF, UK. 电话: +44 (0) 117 976 7776 rd.sales.uk@spx.com

Radiodetection 28 Tower Road, Raymond, Maine 04071, USA. 电话: +1 (207) 655 8525 免费电话: +1 (877) 247 3797 rd.sales.us@spx.com

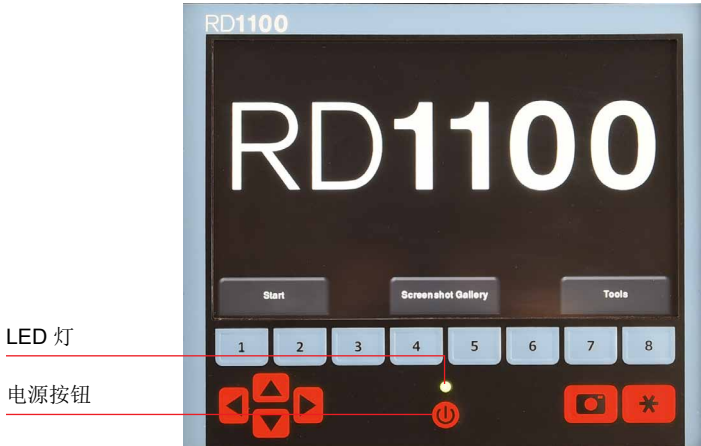
如需查找您当地的办事处，请访问: www.radiodetection.com

Copyright © 2016 Radiodetection Ltd. 保留所有权利。雷迪 (Radiodetection) 是斯必克公司 (SPX Corporation) 旗下的子公司。雷迪 (Radiodetection) 和 RD1100 是雷迪公司在美国和/或其他国家的商标。鉴于持续发展的政策，我们保留在不预先通知的情况下变更或修订任何已出版规格的权利。未经雷迪公司事先书面许可，不得拷贝、翻印、传播、修改或使用本档的全部或部分內容。

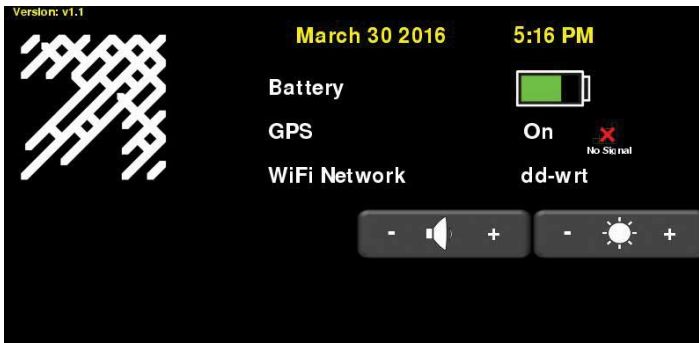
RD1100 快速入门指南 - 操作

启动

按下显示单元上的电源按钮即可启动 RD1100。首次打开系统时，它将运行启动向导来配置系统，然后将重新启动。启动完成后，以及在以后的每一次启动后，您将看到如下屏幕：

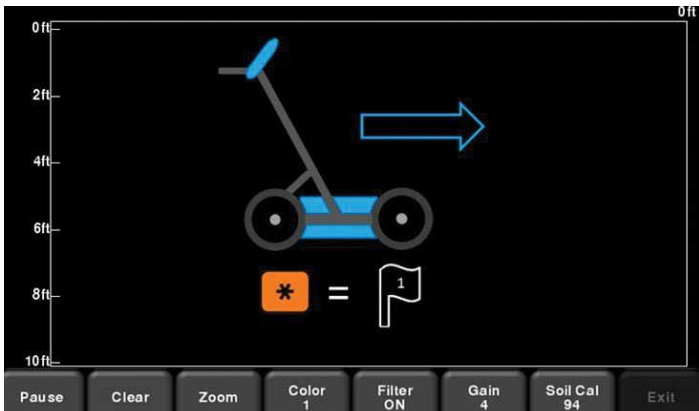


用您的手指从屏幕顶部向底部划动。将出现一个显示日期、电池电量、GPS 状态和 Wi-Fi 状态的下拉菜单。如要关闭下拉菜单，只需触摸菜单下方屏幕上的任意位置。



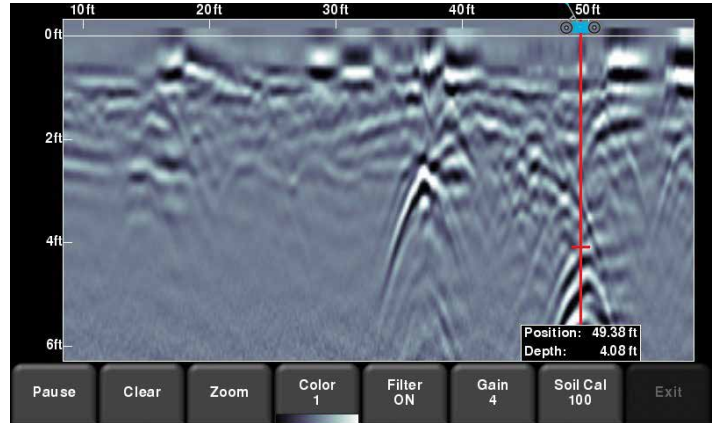
数据收集

在主屏幕上按开始 (Start) 开始采集数据。

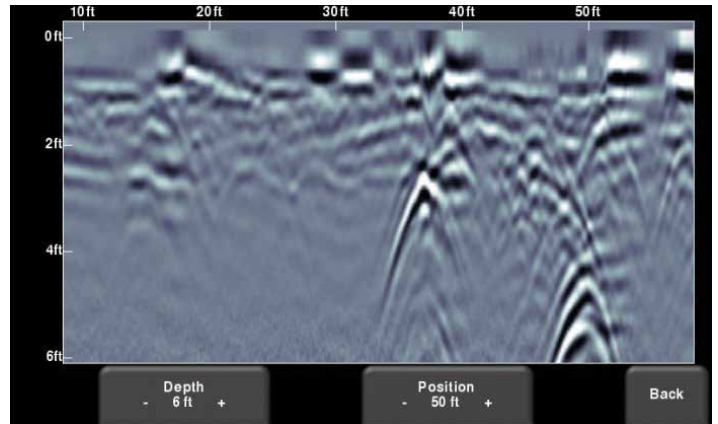


您只需推动系统便可开始收集数据。数据从右向左滚动。

当您穿过一个感兴趣的对象时，可沿着相同的路线将系统移回来，直到红色垂线准确地位于响应（通常是一条双曲线）的上方。现在装置正好在该对象上方。您可以在地上做一个记号然后继续勘测。



通过屏幕底部的菜单可更改查看参数，比如增益、滤波器、颜色和缩放（深度和水平位置）。



按显示单元上的相机 (Camera) 按钮保存屏幕数据的图像。它将被保存为屏幕截图 (.JPG) 文件。这些图像可通过主屏幕的“屏幕截图库”访问。

