

RADIODETECTION®

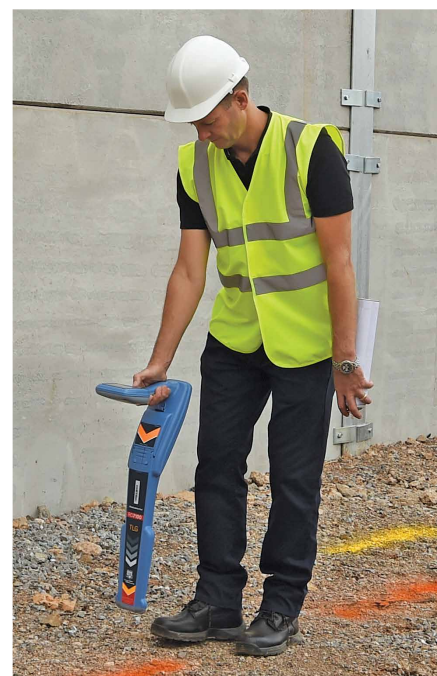
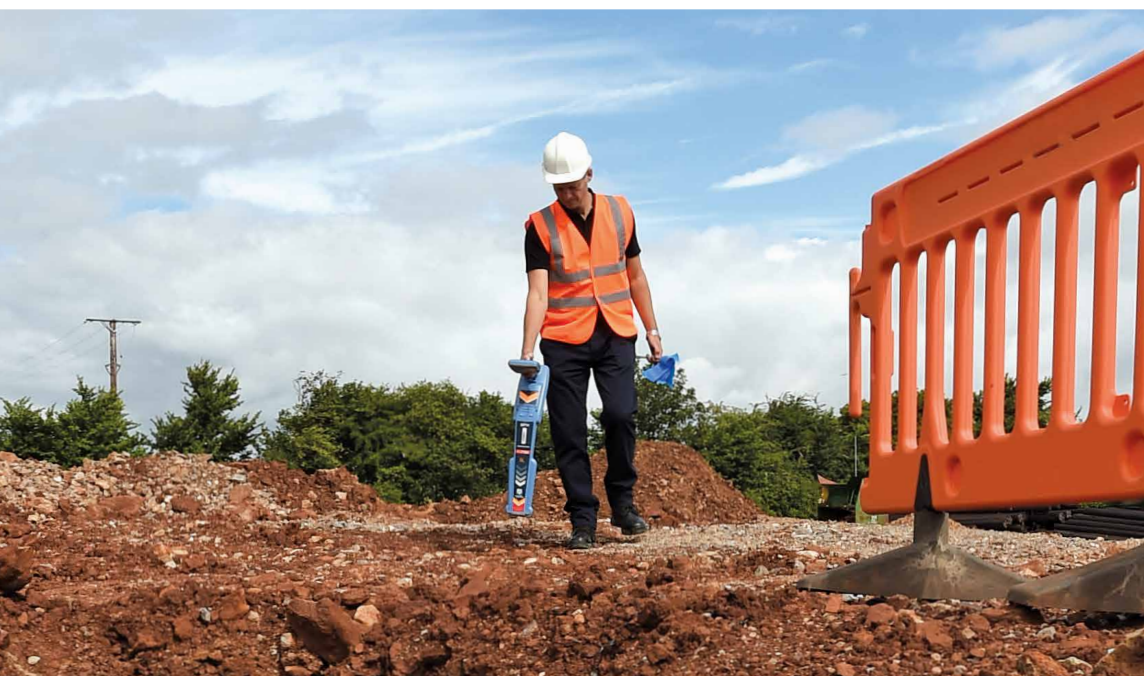
RD7100®

Localizadores de precisión – precisión optimizada para su servicio



SPX®

Desde que Radiodetection lanzó comercialmente los primeros localizadores de dos antenas, para cables y tuberías hace más de 40 años, hemos sido pioneros en muchas de las tecnologías que se utilizan ampliamente en la industria actual de la localización. Detrás de desarrollos tales como la medición de la profundidad, StrikeAlert® y la orientación con brújula, existe la necesidad de hacer que las excavaciones de servicios subterráneos sean más sencillas y más seguras.



La RD7100, nuestra gama de localizadores específicos del sector, se basa en este pedigrí de desempeño, calidad y durabilidad. Incluye nuestras tecnologías más avanzadas de localización y cada modelo está optimizado para los desafíos de localización de un servicio en particular. Las opciones de registro de datos y GPS integrado generan automáticamente los datos para los informes de trabajo o las auditorías internas de calidad y seguridad para promover prácticas recomendadas de trabajo.

Pantalla de alto contraste que proporciona claridad incluso a pleno sol.

La visualización simultánea de la profundidad y la corriente le aporta más confianza para saber que está siguiendo la línea deseada.

Frecuencias optimizadas para los servicios

Cada modelo viene programado con un conjunto de frecuencias de localización seleccionado para servicios públicos específicos.

Modo guía

Rastree rápidamente el trayecto de un servicio objetivo mediante flechas proporcionales y un indicador direccional.

Localización en distancias más largas

Salida de señal de 90 V y optimización automática de impedancia.



Haga coincidir el transmisor con el modelo de su localizador para simplificar la configuración y el uso.

Bandeja inferior para los accesorios.



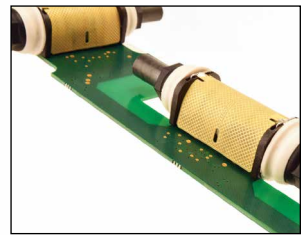
Diseño ligero y ergonómico para un uso cómodo.

Diseño reflectante de alta visibilidad que ayuda a proteger a los operarios y los equipos.



Construido para resistir fuertes condiciones ambientales – IP65

Carcasa resistente a pequeños golpes y caídas, igualmente su nivel de protección evita el ingreso de agua y polvo.



Precisión gracias a su diseño

Una disposición exclusiva de cinco antenas de precisión fabricadas a medida, que ofrece precisión y confiabilidad en la localización.

3 AÑOS DE GARANTÍA (AL REGISTRAR SU EQUIPO) RESPALDADA POR UNA RED GLOBAL DE SERVICIOS PARA OFRECER TRANQUILIDAD.

Opciones para aprovechar más su sistema de localización:



Baterías de Li-Ion

Las baterías recargables de Li-Ion opcionales para el localizador y transmisor aumentan el tiempo de funcionamiento y reducen los costos de mantenimiento.



GPS y registro de datos

El GPS integrado y el registro de los datos automático permiten la supervisión a nivel gerencial, para así garantizar el cumplimiento profesional en las localizaciones realizadas.



Sondas

Localice tuberías no conductoras o canales y conductos de cables a profundidades de hasta 50' (15 m).

Simplifique las localizaciones complejas

Lectura simultánea de profundidad y tensión

La consistencia de las mediciones de profundidad y corriente garantiza que se está siguiendo la línea correcta.



Protección de sobrecarga dinámica

Filtra interferencias, lo que permite el uso en entornos eléctricamente ruidosos, como cerca de subestaciones o líneas eléctricas aéreas.



Power Filters™

Establezca si una señal de potencia fuerte proviene de una fuente o de múltiples cables utilizando las propiedades armónicas de la red eléctrica.

TruDepth™

Dado que las lecturas de profundidad solo se obtienen cuando el RD7100 está orientado correctamente, usted puede confiar en el resultado.

Marque y proteja sus activos subterráneos

La marcación precisa de los activos subterráneos asegura un tiempo de inactividad mínimo durante las actividades de reparación o mantenimiento. También evita los daños que pueden ocasionar altos costos para usted y sus clientes.

La gama RD7100 ofrece la potencia de las tecnologías de localización más avanzadas de Radiodetección, en la que cada modelo está optimizado para un sector en particular. Los usuarios se benefician de la simplicidad de las opciones de menú y una capacidad adaptada a sus necesidades.

Modo Guía

Permite hallar y rastrear rápidamente el trayecto de un servicio en particular. Se muestra información direccional junto a las flechas proporcionales de distancia para ayudar a encontrar el servicio y seguir su trayecto.

La visualización simultánea de la profundidad y la información de corriente aporta confianza al saber que se está rastreando el servicio correcto, incluso en redes sobrecargadas. En casos de terrenos irregulares o desiguales, los distintos tonos de audio pueden liberar al usuario para que se concentre en los peligros potenciales.

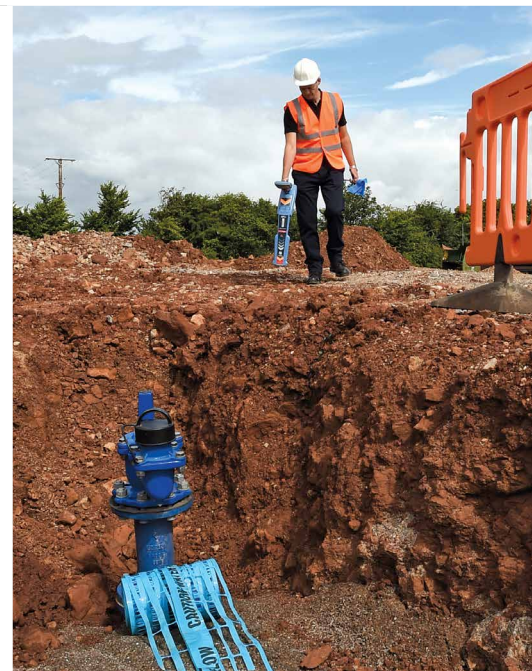
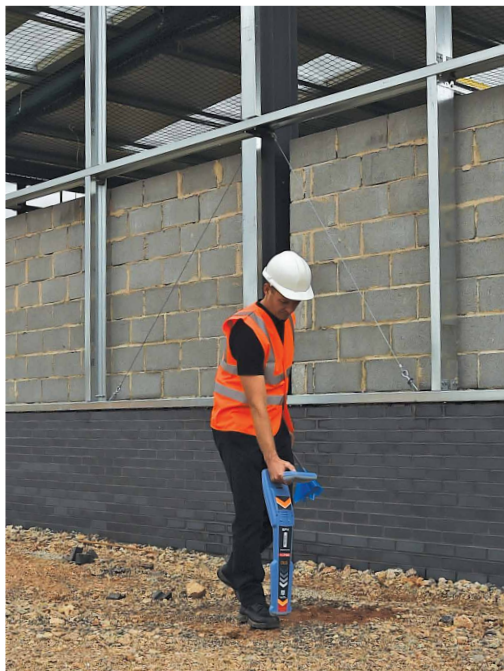
Modo Pico+ - velocidad combinada con precisión

El modo Pico+ le permite añadir flechas de Orientación o Nulo a la precisión del modo Pico.

- La adición de Orientación le permite llegar a la posición Pico con más rapidez.
- La adición de Nulo a Pico le permite comprobar la distorsión causada por otros servicios, secundarios o interferencias.

Localización potente a su alcance

Hemos mantenido nuestra interfaz de usuario consistente con nuestros localizadores de precisión anteriores para reducir los costos de capacitación.



Se aseguran las prácticas recomendadas

En el campo de la prevención de daños, en el que el costo humano y financiero de una huelga puede ser significativo, es esencial garantizar el cumplimiento de las prácticas recomendadas de trabajo. Es difícil observar los comportamientos y evitar que se creen malos hábitos. El RD7100 incorpora una serie de características diseñadas para facilitar el cumplimiento de las prácticas recomendadas y para garantizar la integridad del producto antes de usarlo.

Registro de datos automático con posicionamiento GPS

Si están equipados con GPS, los localizadores RD7100 capturan automáticamente parámetros de localización claves en intervalos de un segundo, lo que proporciona información completa de localizaciones individuales y le permite acceder a los patrones de uso durante períodos prolongados.

Los datos generados pueden utilizarse para garantizar el cumplimiento de

las prácticas recomendadas o para identificar las necesidades de capacitación antes de que se desarrollen hábitos de trabajo deficientes. Además, los datos pueden utilizarse para auditorías internas o compartirse con los interesados para permitir mejoras en los procesos y como prueba de que se han cumplido las tareas.

Los datos de uso se pueden exportar en varios formatos de archivo, como KML para Maps, para confirmar dónde y cuándo se realizó el trabajo.

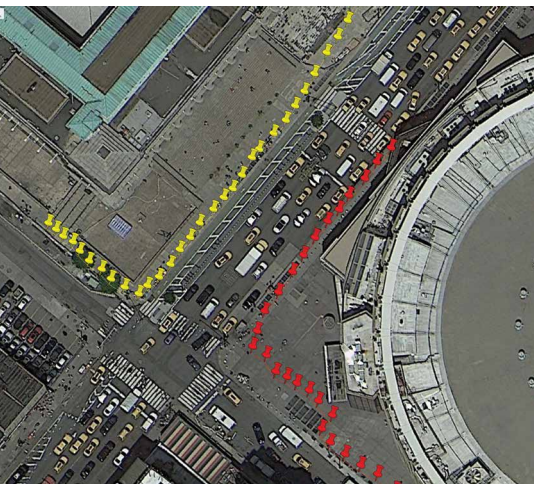


Imagen © 2015 Google Earth

eCert™ – Calibración remota sin tiempo de espera

Verifique y certifique la calibración de su localizador por Internet con el paquete de software para PC RD Manager™ sin necesidad de enviar la unidad a un centro de servicio. Puede confiar en que el RD7100 estará listo para su uso cuando usted lo necesite.

CALSafe™

Opcionalmente, seleccione programas de mantenimiento o de alquiler, con cuenta regresiva automática de 30 días antes del vencimiento del certificado de calibración.

Asistencia técnica cuando la necesite

El RD7100 está respaldado por una garantía de 3 años líder en el sector al registrar el producto. Nuestra red de ventas y servicio global ofrece un soporte técnico completo y una capacitación adaptada a sus necesidades.



El operador está seguro en el área de trabajo

Comprobación automática

La integridad del sistema de medición se puede confirmar en el sitio de trabajo. La comprobación automática aplica señales al circuito de localización, así como también comprueba las funciones de visualización y de potencia.



StrikeAlert™ en modos de localización activa y pasiva

Advertencias visuales y de audio para detectar cables subterráneos de poca profundidad, reduciendo el riesgo de accidentes.



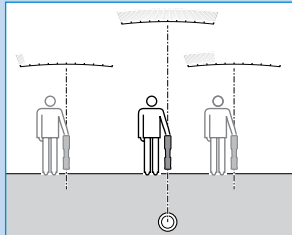
Protección contra filtraciones para condiciones ambientales críticas (IP65)

Un diseño robusto y una carcasa sellada protegen al RD7100 y aseguran un desempeño fiable en condiciones difíciles.

El RD7100 ofrece una variedad de modos de localización, cada uno de los cuales está optimizado para tareas específicas.

Pico

Muestra la respuesta más potente cuando se encuentra exactamente por encima del cable. También se muestran las mediciones de profundidad y corriente.

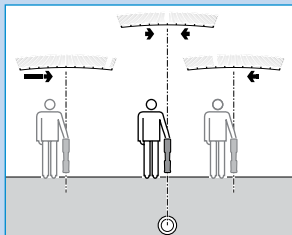


Puede usarse para:

Localización precisa antes y durante la excavación. Muchos profesionales han recibido capacitación en este modo y aprecian la simplicidad de la pantalla.

Orientación

Flechas de orientación proporcionales y distintos tonos de audio indican si el servicio se encuentra a la izquierda o a la derecha del usuario.



Puede usarse para:

Verificar la dirección general de los servicios mediante un barrido de prelocalización. Es mejor que el modo Nulo en zonas congestionadas.

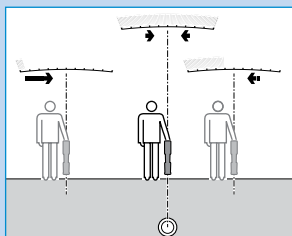
Pico+

Añada los modos, Orientación o Nulo a Pico y alterne entre ellos.



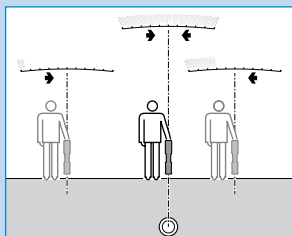
Pico+Orientación:

Puede usarse para: Encontrar y seguir la respuesta Pico rápidamente. Se puede utilizar una gráfica de Pico con información simultánea de profundidad y corriente para la localización precisa de los servicios públicos.



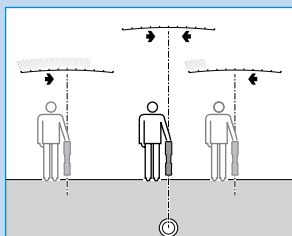
Pico+Nulo:

Puede usarse para: Comprobar la distorsión, que puede indicar la presencia de múltiples líneas u otras características que pueden requerir una vigilancia adicional.



Nulo

Las flechas y las señales de audio indican la posición del cable con respecto al operador. Cuando se encuentra por encima del cable, se muestra una respuesta nula.



Puede usarse para:

Marcado de servicios individuales en largas distancias en áreas no sobrecargadas. La respuesta de audio permite a los usuarios depender del sonido en lugar de la pantalla.

Precisión optimizada para su sector

Todos nuestros localizadores RD7100 incorporan características pioneras de Radiodetección, tales como **StrikeAlert, Orientación por brújula y medición de la profundidad como estándar.** Cada uno de los modelos del RD7100 también tiene la ventaja de estar optimizado para un sector específico:

Construcción: RD7100SL

Preciso y fácil de usar, el RD7100SL incorpora cuatro frecuencias activas y dos pasivas que cubren la mayoría de las tareas de localización del sitio. Una carcasa resistente con clasificación IP65 junto con una pantalla de alto contraste lo hacen adecuado para su uso en todas las condiciones climáticas.

Agua y tuberías: RD7100DL(G)

Con cuatro frecuencias de sonda, el RD7100DL se puede utilizar para rastrear tuberías profundas de una variedad de materiales como: hierro fundido, arcilla, fibra, hormigón y ladrillo. Además, puede utilizarse para localizar señales de sistemas de protección catódica (CPS) aplicadas a las tuberías.

Potencia: RD7100PL(G)

Diseñado para su uso en infraestructuras densas donde las señales de equipos y cables de alta tensión pueden ser confusos o abrumadores. La protección de sobrecarga dinámica reduce el efecto de la interferencia, mientras que los Power Filters pueden utilizarse para establecer si una señal de potencia individual grande proviene de una fuente o de la presencia de múltiples cables.

Telecom: RD7100TL(G)

El RD7100TL ofrece frecuencias más altas para localizar cables de alta impedancia entre los grandes pares agrupados y las frecuencias de sonda para el rastreo de canales y conductos. Las frecuencias más altas también se pueden usar para rastrear cables domésticos revestidos sin conexiones a tierra. Los fallos de revestimiento del cable pueden localizarse con una precisión de 4" (10 cm) con el modo búsqueda de averías de 8 kHz mediante el bastidor en A de Radiodetección.



Obtenga más de su sistema RD7100...

Búsqueda de averías

Combine el localizador RD7100 con el bastidor en A auxiliar para identificar y señalar averías en el revestimiento de aislamiento con una precisión de 4" (10 cm).

RD Manager, Interface Software para PC

Configure, calibre y actualice el software de su localizador desde un PC. Descargue el registro de datos y los datos de medición de la inspección para su análisis.



Opciones de la gama RD7100:

Localizadores RD7100:	SL	DL	DLG	PL	PLG	TL	TLG
Frecuencias de localización	4	5	5	5	5	7	7
Frecuencias de sonda		4	4	1	1	3	3
Modos pasivos	2	3	3	2	2	2	2
Brújula en modos activos	✓	✓	✓	✓	✓	✓	✓
Brújula en modos pasivos		CPS	CPS	Power Filters	Power Filters		
Profundidad en potencia				✓	✓		
GPS incorporado			✓		✓		✓
Registro de datos			✓		✓		✓
CALSafe™			■		■		■
Power Filters				✓	✓		
Búsqueda de averías				✓	✓	✓	✓
Batería de Li-Ion	●	●	●	●	●	●	●
3 años de garantía al registrarse*	✓	✓	✓	✓	✓	✓	✓

Transmisores	Tx-1	Tx-5	Tx-10
Máx. potencia de salida	1W	5W	10W
Frecuencias activas	16	16	16
Frecuencias de inducción	8	8	8
Intensidad del campo de inducción	0.7	0.85	1
Modo Eco		■	■
Batería de Li-Ion	●	●	●
3 años de garantía al registrarse*	✓	✓	✓

Otras características descritas son estándar en los localizadores RD7100 y transmisores Tx a menos que se indique lo contrario.

*Sólo localizadores y transmisores. No incluye packs de baterías ni accesorios.

✓ Disponible, activado de manera predeterminada.

● Opción.

■ Disponible, desactivado de manera predeterminada.

Descargue las especificaciones de producto completas en:

www.radiodetection.com/RD7100



Oficinas globales

Radiodetection (Estados Unidos)

28 Tower Road, Raymond, Maine 04071, Estados Unidos

Tel.: +1 (207) 655 8525 Línea gratuita: +1 (877) 247 3797 rd.sales.us@spx.com www.radiodetection.com

Pearpoint (Estados Unidos)

39-740 Garand Lane, Unit B, Palm Desert, CA 92211, Estados Unidos

Tel.: +1 800 688 8094 Tel.: +1 760 343 7350 pearpoint.sales.us@spx.com www.pearpoint.com

Radiodetection (Canadá)

344 Edgeley Boulevard, Unit 34, Concord, Ontario L4K 4B7, Canadá

Tel.: +1 (905) 660 9995 Línea gratuita: +1 (800) 665 7953 rd.sales.ca@spx.com www.radiodetection.com

Radiodetection Ltd. (Reino Unido)

Western Drive, Bristol, BS14 0AF, Reino Unido

Tel.: +44 (0) 117 976 7776 rd.sales.uk@spx.com www.radiodetection.com

Radiodetection (Francia)

13 Grande Rue, 76220, Neuf Marché, Francia

Tel.: +33 (0) 2 32 89 93 60 rd.sales.fr@spx.com <http://fr.radiodetection.com>

Radiodetection (Benelux)

Industriestraat 11, 7041 GD 's-Heerenberg, Países Bajos

Tel.: +31 (0) 314 66 47 00 rd.sales.nl@spx.com <http://nl.radiodetection.com>

Radiodetection (Alemania)

Groendahlscher Weg 118, 46446 Emmerich am Rhein, Alemania

Tel.: +49 (0) 28 51 92 37 20 rd.sales.de@spx.com <http://de.radiodetection.com>

Radiodetection (Asia-Pacífico)

Room 708, CC Wu Building, 302-308 Hennessy Road, Wan Chai, Hong Kong SAR, China

Tel.: +852 2110 8160 rd.sales.asiapacific@spx.com www.radiodetection.com

Radiodetection (China)

Ming Hao Building D304, No. 13 Fuqian Avenue, Tianzhu Town, Shunyi District, Beijing 101312, China

Tel.: +86 (0) 10 8416-3372 rd.service.cn@spx.com <http://cn.radiodetection.com>

Radiodetection (Australia)

Unit H1, 101 Rookwood Road, Yagoona NSW 2199, Australia

Tel.: +61 (0) 2 9707 3222 rd.sales.au@spx.com www.radiodetection.com

Radiodetection es líder mundial en el suministro y desarrollo de equipos de pruebas utilizados por empresas de servicios para ayudar a instalar, proteger y mantener sus redes de infraestructura.

Copyright © 2017 Radiodetection Ltd. Todos los derechos reservados. Radiodetection es una filial de SPX Corporation. Radiodetection, y RD7100, son marcas comerciales de Radiodetection en los Estados Unidos y/o en otros países. Marcas comerciales y avisos. Las siguientes son marcas comerciales de Radiodetection: RD7100, eCert, TruDepth, SideStep^{auto}, RD Manager, Pico+, StrikeAlert, CALSafe. Se ha registrado el diseño de los localizadores y transmisores RD7100. El diseño de las 4 comillas angulares está registrado. Los logotipos, la marca y el término Bluetooth son marcas comerciales registradas de Bluetooth SIG, Inc., y cualquier uso que haga Radiodetection de tales marcas se realiza bajo licencia. Debido a una política de desarrollo continuo, nos reservamos el derecho a alterar o modificar cualquier especificación publicada sin previo aviso. No se puede copiar, reproducir, transmitir, modificar ni utilizar este documento, ya sea de forma total o parcial, sin el consentimiento previo por escrito de Radiodetection Ltd.