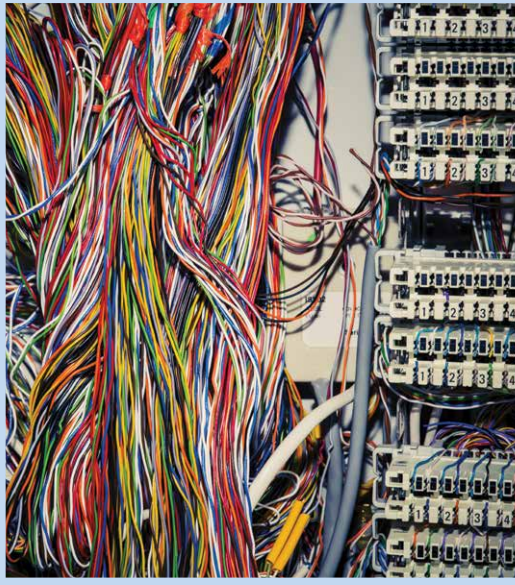


RADIODETECTION®

Dans le monde connecté d'aujourd'hui, maintenir vos clients en ligne et garder une bonne connexion est notre priorité absolue

Les nouveaux TDR 6100 de Radiodetection sont les outils d'analyse de réseaux parfaits pour détecter les défauts avec une mise en oeuvre rapide



Pour automatiser,
standardiser et
simplifier le travail
du technicien qui
installe et répare
tous les réseaux
cuivre à haut débit
et multiplexé

6100-Cu

Le testeur de câbles cuivre plus intelligent

L'outil parfait pour tester les câbles cuivre

Le 6100-Cu est conçu pour l'installation, la maintenance et la réparation des lignes téléphoniques et DSL. Ses menus faciles à utiliser, sa conception robuste et sa petite taille en font un outil idéal pour les techniciens réseaux. Le grand écran couleur tactile et les nombreuses options de connexion viennent s'ajouter à sa facilité d'utilisation. Le TDR et le test RFL/K en option permettent aux fournisseurs de services d'adapter le produit en fonction des méthodes et procédures existantes ou nouvelles.

Avec le 6100-Cu, le processus de test est très automatisé, ce qui permet aux techniciens de mener à bien leur travail de façon rapide et efficace.

Principales applications cuivre

- Détection des éventuels engorgements sur les boucles des abonnés pour garantir des services multiplexé de haute qualité, constants et sans erreur
- Analyse spectrale de 35MHz pour une qualification des circuits dans tout plan de bande VDSL2 (8, 12, 17, 30 et 35MHz)
- Analyse des boucles et des défauts avec les techniques éprouvées du TDR et du test RFL/K pour la pré-qualification VDSL2 ou ADSL2+
- Mesure et rapport des tensions suspectes, des coupures, des courts-circuits et des problèmes d'équilibre à partir d'une seule extrémité ou à l'aide d'un dispositif de fin de ligne qui peut être contrôlé à distance par le Testeur cuivre pour tester les coupures et les courts-circuits en extrémité de ligne
- Détermination de l'ADSL2 maximum+ débits de données que la boucle cuivre peut prendre en charge, avant de se connecter / approvisionner le circuit et l'équipement, avec le rapport de pré-qualification de Préviation du débit de données (ADRP).

Fonctionnalités cuivre

- Multimètre
- Atténuation large bande
- Test de résistance de l'isolement (tension du test de 50V jusqu'à 500V)
- Test de bruit et PSD jusqu'à 35 MHz et bruit impulsif
- TDR (automatique, manuel, xTalk, comparaison de tracés et mode crête)
- Test de diaphonie (NEXT)
- Test de pont (RFL à deux et quatre câbles)
- Test K (mode simple et répété)
- Le test intelligent détermine et localise automatiquement les principaux problèmes physiques
- Soutien d'un dispositif distant pour les outils de localisation des défauts et le test à double extrémité.



6100-Gfast

Outil d'installation et de maintenance du très haut débit

L'outil parfait pour les communications vocales et pour le haut débit

Les matériels 6100-Gfast constituent des ensembles de tests DSL et cuivre complets dotés des dernières technologies de connectivité ADSL2+, VDSL2, et G.fast basée sur des composants spécifiques. Ils répondent aux recommandations des séries UIT-G 9700 et 9701 pour un accès rapide aux terminaux de l'abonné.

Dotées de mesures cuivre traditionnelles (tension, résistance, capacité et réflectométrie à dimension temporelle) ainsi que de tests très automatisés, programmés et personnalisables, les unités 6100-Gfast offrent pratiquement tout ce dont un technicien a besoin.

Fonctionnalités principales

- FTTx / MDU, G.fast, VDSL2 35b et installations VDSL2 vectorisées
- ★ Déploiements VDSL2 associé et ADSL2+
- Garantie du service multiplexé (Internet, IPTV, et VoIP), y compris validation du débit Internet à l'aide du Speedtest™ par Ookla®
- ★ Déploiements FTTdp
- Liaison mobile basée sur G.fast, DAS ou déploiements de petites cellules
- Validation de la performance et de la vitesse de la bande passante à l'aide du Speedtest™ par Ookla®, HTTP, FTP, ou iPerf

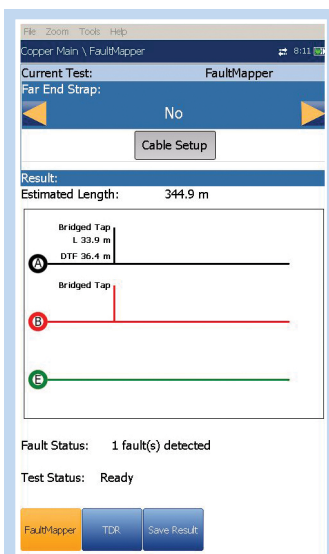


Caractéristiques DSL

- Chipset Broadcom de dernière génération
- ADSL UIT-T G.992.1/3, G.992.5 Annexe A, B, J, L, M U-R2
- VDSL2 UIT-T G.993.2 Annexe A, Y ; Bandes : 997, 998, US0
- Vectorisation VDSL2, UIT-T G.993.5
- G.INP, UIT-T G.998.4
- Association ADSL/VDSL2 UIT-T G.998.1,2
- VDSL2 UIT-T G.993.2 Annexe Q profil 35b
- G.fast UIT-T G.9700/G.9701
- Speedtest™ par Ookla®

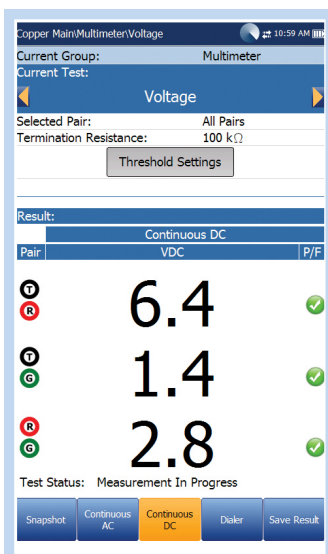
Caractéristiques de la gamme

- 1 GB de mémoire interne pour stocker les résultats et tester les profils
- Résistance aux chocs et aux éclaboussures (IP54)
- Grand écran couleur tactile LCD 6 pouces



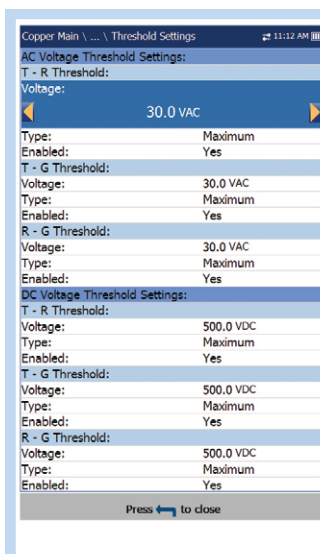
FaultMapper pour identifier, localiser et / ou détecter les éléments suivants :

- Courts-circuits
- Mise à la terres
- Coupures
- Bobines de charge
- Dérivation



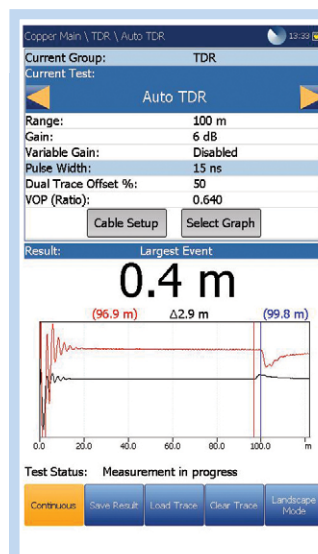
Le multimètre intègre les fonctionnalités suivantes :

- Tensions et fréquences AC/DC
- Courants et fréquences AC/DC
- Résistance
- Équilibre résistif
- Isolement/ Fuite
- Capacité/ Dérivation
- Station de terre
- Équilibre contraint



Les contrôles de seuils sont personnalisés pour indiquer les résultats des tests, Échec/Réussite, incluant :

- Tension
- Courant
- Résistance



TDR : Auto, Manuel et xTalk, offrant :

- Actif
- Actif
- Crête uniquement
- Actif+mémorisé+Différentiel
- Réglage en mode paysage pour une vue élargie

Caractéristiques et avantages principaux de la gamme 6100

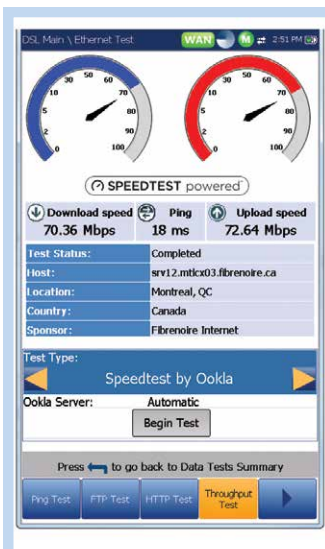
- Choisissez un test à partir d'une simple extrémité ou avec un dispositif de contrôle distant pour accélérer le temps de réparation et diminuer les coûts
- S'adapte aux méthodes et procédures existantes
- Évalue la qualité électrique du réseau de façon rapide et efficace avec l'ensemble complet des mesures du multimètre numérique
- Conçu pour pouvoir travailler dans des conditions extérieures avec un indice IP54
- L'ensemble des fonctionnalités de test permet aux utilisateurs de déterminer la qualité physique du circuit cuivre et de localiser les défauts de façon rapide et précise, en plus de réaliser un test d'équilibrage vocale haute tension sur les paires inactives
- Le TDR et le test RFL/Küpfmüller en option permettent aux fournisseurs de services d'adapter le produit en fonction des méthodes et procédures existantes ou nouvelles
- Résultats échec/réussite paramétrables pour un test de de fonctionnement automatisé



Les autres tests cuivre et informations fournies par la gamme 6100 incluent :

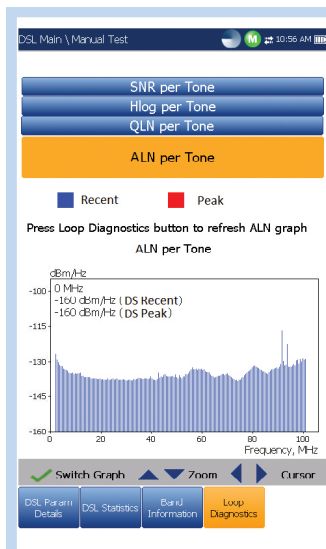
- RFL et Küpfmüller (Test K)
- Contrôle du dispositif distant
- Bruit y compris Impulsion VF, WB PSD et Influence de l'alimentation
- Fréquence y compris Équilibre VF/AC, Atténuation WB et Perte en retour
- Tests automatiques POTS personnalisables pour détecter le courant de boucle et mesurer les paramètres de fréquence vocale dans une boucle téléphonique cuivre





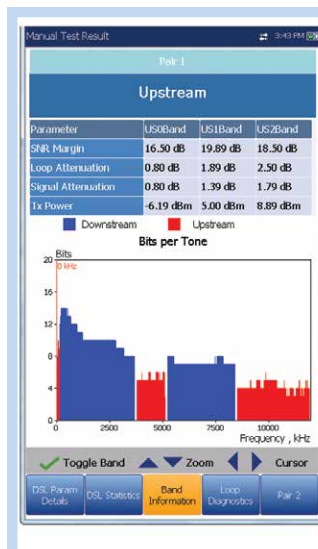
Test de débit, choisissez entre le test iPerf3 ou le Speedtest™ par Ookla®. Les paramètres configurables incluent :

- Ookla : Sélectionner un serveur spécifique ou par défaut, éditer un serveur et ajouter/supprimer un serveur
- iPerf3 : ajouter un serveur URL, une adresse IP ou un port de serveur et définir la durée du test



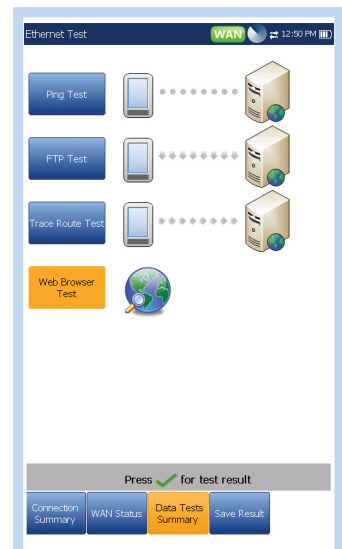
L'onglet des **Diagnostic de boucle** affiche les caractéristiques et les problèmes éventuels de la ligne, sous forme graphique. Lorsque des informations pertinentes sont disponibles sur le DSLAM :

- Le diagnostic des données en amont et en aval est affiché sous forme graphique en différentes couleurs pour améliorer la détection des problèmes
- 4 graphiques distincts sont présentés pour chaque paire en mode G.fast



Les Informations de bande vous permettent de visualiser une liste de détails de paramètres de bande en amont ou en aval :

- Les paramètres en amont et en aval sont affichés
- Une page/paire en mode Association (Bonding mode)
- Marge SNR, Atténuation de boucle (VDSL), Atténuation de signal (ADSL, G.fast), Tx/Sortie Alimentation et KLO



Le récapitulatif des données du test présente l'état échec/réussite des tests des données sélectionnées activés dans la configuration de la connexion, y compris :

- Test Ping
- Test FTP
- Test Trace Route
- Test de navigateur web

Les autres tests DSL/IP et informations fournies incluent les éléments suivants :

- L'onglet du Récapitulatif des connexions présente l'état échec/réussite et les détails des résultats des tests qui ont été exécutés
- Le récapitulatif de connexion Ethernet fournit l'état du port de la ligne WAN/LAN et la vitesse de la ligne, plus les bytes, les paquets et les erreurs
- L'onglet d'état WAN présente les informations de statut de la connexion entre le port WAN du 6100-Gfast et l'ISP. Sélectionnez également le test triple-voies à exécuter ou visualiser
- L'onglet d'état LAN présente l'état LAN échec/réussite et les paramètres. Également les bytes, les paquets et les erreurs
- Les produits 6100-Gfast permettent même les appels VoIP. Placez et recevez des appels VoIP tout en affichant les numéros de téléphone, l'état de l'appel et les statistiques

Caractéristiques et avantages principaux du 6100-Gfast

- Le G.fast, dans un même outil de test, s'adapte avec les lignes VDSL2 et ADSL2+
- Support à compatibilité spectrale VDSL2 35b et association VDSL2 et ADSL2+
- La minimisation des exigences de renouvellement de la formation par la conservation des méthodes et des procédures existantes est aisée avec un test à simple extrémité ou via un test avec un dispositif de contrôle distant, qui intègre le test d'équilibre d'impulsion haute tension
- Écran tactile haute résolution 6 pouces avec deux ports 1 GigE et cordon de raccordement pour test unique prenant en charge les tests G.fast/DSL et cuivre jusqu'à 35 MHz de bande passante
- À l'épreuve du temps pour les opérateurs d'aujourd'hui avec support pour ADSL2+, VDSL2 et VDSL2 35b avancés, paire unique et association, en plus des capacités des tests cuivre
- Grand écran tactile et menus intuitifs pour une grande simplicité d'utilisation
- Petite taille, conception robuste et résultats de tests échec/réussite clairs qui permettent aux techniciens de mener à bien leur travail de façon rapide et efficace
- Conçu pour faire face aux exigences de travaux extérieurs, avec un indice IP54



Application / fonctionnalité	10/6100-Cu	10/6100-Gfast	10/6100-Gfast-Bond
Toutes les mesures cuivre, y compris Multi-mètre, TDR et RFL	✓	✓	✓
ADSL Annexe A, L, M		✓	✓
ADSL Annexe B, J		✓	
VDSL2 Annexe A, B, Q, Y		✓	✓
VDSL2 8a/b/c/d, 12a/b, 17a, 30a		✓	✓
VDSL2 Annexe Q/35b		✓	✓
G.fast G.9700/9701		✓	✓
Association ADSL2+/VDSL2			✓
G.Vector, G.INP		✓	✓
Bits, SNR, Hlog, QLN/Graphiques Bin		✓	✓
Tests de données 3 voies IP		✓	✓





Options des fonctionnalités de la gamme 6100	6100-Cu			6100-Gfast 6100-Gfast-Bond		
	Standard	Avancé	Pro	Standard	Avancé	Pro
Mémoire intégrée	1,2 GB	1,2 GB	1,2 GB	1,2 GB	1,2 GB	1,2 GB
USB-A (2)	✓	✓	✓	✓	✓	✓
USB-B (1)	✓	✓	✓	✓	✓	✓
DMM - Tension, Résistance, Capacité, Courant, Ins. Résistance	✓	✓	✓	✓	✓	✓
Tests VF - Influence de l'alimentation, Bruit, Bruit impulsif, Long. Équilibrage	✓	✓	✓	✓	✓	✓
Composeur POTS avec haut-parleur intégré	✓	✓	✓	✓	✓	✓
SMARTR - Ensemble de tests, y compris « Pair Detective », « Fault Mapper » et TDR	✓	✓	✓	✓	✓	✓
RFL - Test RFL et mesures du Test K	✓	✓	✓	✓	✓	✓
WBAND - Test large bande 35MHz		✓	✓		✓	✓
NEXT - mesure de diaphonie locale (NEXT)		✓	✓		✓	✓
SBAL - Test d'équilibre d'impulsion		✓	✓		✓	✓
HIVOLT - Élargit le test de résistance de l'isolement de 125V à 500V			✓			✓
FED - logiciel de commande pour le Teletech TS125 FED en option			✓			✓
TS125 - Accessoire du contrôle distant Teletech TS125 FED						
1 GigE Ethernet (2)				✓	✓	✓
VDSL2MOD - émulation de modem VDSL2 CPE. Inclut la vectorisation				✓	✓	✓
GFAST - émulation de modem G.Fast					✓	✓
BOND - Association pour ADSL2+ et VDSL2					✓	✓
MPP - Suite logicielle multiplexé, y compris Navigateur, IPTV, VOIP, MOS					✓	✓
VDSL2-35B - support VDSL2-35b						✓

Description des accessoires	Référence de pièce intégrale	Référence de pièce abrégée*	Inclus avec**		
			A	B	C
Ensemble de cordons (1 rouge et noir, et 1 vert), fiches bananes 2mm à pinces crocodiles 4mm	10/6100-CABLE-M4MMRBG	RD-M4MMBRCE	✓	✓	✓
Cordon bicolore (jaune, bleu). Fiches bananes 2mm à pinces crocodiles 4mm	10/6100-CABLE-M4MMYB	RD-M4MMYBCE	✓	✓	✓
Cordon de test DSL, RJ-11 à RJ-11 et pinces crocodiles rouges/noires	10/6100-CABLE-RJ11-4MM	RD-RJ114MMCE		✓	✓
Adaptateur RJ11-WAN pour ADSL 1/2/2+ test Annexe B	10/6100-RJ11-WAN-ADPTR	S/O		✓	
Cordon de test DSL associé, RJ-14 à quatre fiches 4mm avec pince crocodile	10/6100-CABLE-BOND-4MM	RD-BD-4MMCE		✓	
Cordon de test DSL associé, RJ-14 à double RJ-11	10/6100-CABLE-BOND-RJ14-RJ11X2	RD-BD-RJCE		✓	
Dispositif de protection antichocs Nano	10/6100-SCREEN-PROTECT	S/O			
Cordon de test DSL, RJ-11 à 2x fiches /pinces crocodiles 4mm	10/6100-CABLE-RJ11-4MMX2	RD-FAST-4MMCE			
Cordon de test de bruit PSD à large bande, haute impédance	10/6100-CABLE-PSD-NOISE-HIZ	S/O			
Alimentation externe 48W et chargeur. 12V, 3,8A (câble d'alimentation UE)	10/6100-MCHARGER-EU	S/O	✓	✓	✓
Dispositif de contrôle distant (FED) Teletech TS125	10/6100-TS125	S/O			
Adaptateur voiture 12V/5A	10/6100-ACHARGER	S/O			

*Référence de pièce abrégée utilisée uniquement sur certaines étiquettes de câbles. **Fourni de série avec **A 6100-Cu**, **B 6100-Gfast**, **C 6100-Gfast-Bond**

Descriptions des options du logiciel	Référence de pièce	Remarques
Capacité de téléchargement des résultats FTP	10/6100-FTPUPLD	- Inclut adaptateur USB Pico Wi-Fi - Disponible uniquement pour les résultats des tests cuivre automatiques - Non disponible à la vente en Chine
Analyse de la Prédiction du débit de données pour ADSL1/2/2+ et VDSL2-17a	10/6100-ADRP	- Exige l'option du logiciel WBAND
Analyse de la Prédiction du débit de données pour VDSL2-35b	10/6100-V35DRP	- Exige l'option du logiciel ADRP
Mesure de la Perte en retour	10/6100-RLOSS	- Mesure jusqu'à 2.2 MHz - Exige l'option du logiciel WBAND
Support logiciel pour le dispositif de contrôle distant Viavi UFED IIB	10/6100-UFED	- Logiciel uniquement. N'inclut pas le dispositif de contrôle distant Viavi UFED IIB
Support IPv6 pour les interfaces DSL et Ethernet	10/6100-IPV6	- Permet de vérifier la connexion réseau et la connectivité internet (ping)

Informations de commande

Configuration et type de pièce	Description	Référence de pièce
Standard	Analyseur de réseau téléphonique multifonction	10/6100-CU-STD
	Analyseur de réseau téléphonique multifonction très haut débit, y compris Annexe B et J	10/6100-GFAST-STD
	Analyseur de réseau téléphonique multifonction très haut débit, y compris xDSL associé	10/6100-GFAST-BOND-STD
Avancé	Analyseur de réseau téléphonique multifonction avec option de configuration AVANCÉE	10/6100-CU-ADV
	Analyseur de réseau téléphonique multifonction très haut débit, y compris Annexe B et J avec option de configuration AVANCÉE	10/6100-GFAST-ADV
	Analyseur de réseau téléphonique multifonction très haut débit, y compris xDSL associé avec option de configuration AVANCÉE	10/6100-GFAST-BOND-ADV
Pro	Analyseur de réseau téléphonique multifonction avec option de configuration PRO	10/6100-CU-PRO
	Analyseur de réseau téléphonique très haut débit, y compris Annexe B et J avec option de configuration PRO	10/6100-GFAST-PRO
	Analyseur de réseau téléphonique très haut débit, y compris xDSL associé avec option de configuration PRO	10/6100-GFAST-BOND-PRO

Présence internationale

Radiodetection (États-Unis)

28 Tower Road, Raymond, Maine 04071, USA Numéro vert : +1 (877) 247 3797 Tél : +1 (207) 655 8525 rd.sales.us@spx.com

Schonstedt Instrument Company (États-Unis)

100 Edmond Road, Kearneysville, WV 25430 USA Numéro vert : +1 888 367 7014 Tél : +1 304 724 4722 schonstedt.info@spx.com
www.schonstedt.com

Radiodetection (Canada)

Unit 34, 34-344 Edgeley Blvd. Concord, Ontario, ON L4K 4B7, Canada Numéro vert : +1 (800) 665 7953
Tél : +1 (905) 660 9995 rd.sales.ca@spx.com

Radiodetection Ltd. (Royaume-Uni)

Western Drive, Bristol, BS14 0AF, UK Tél : +44 (0) 117 976 7776 rd.sales.uk@spx.com

Radiodetection (France)

13 Grande Rue, 76220, Neuf Marché, France Tél : +33 (0) 2 32 89 93 60 rd.sales.fr@spx.com

Radiodetection (Benelux)

Industriestraat 11, 7041 GD 's-Heerenberg, Netherlands Tél : +31 (0) 314 66 47 00 rd.sales.nl@spx.com

Radiodetection (Allemagne)

Groendahlscher Weg 118, 46446 Emmerich am Rhein, Germany Tél : +49 (0) 28 51 92 37 20 rd.sales.de@spx.com

Radiodetection (Asie-Pacifique)

Room 708, CC Wu Building, 302-308 Hennessy Road, Wan Chai, Hong Kong SAR, China
Tél : +852 2110 8160 rd.sales.asiapacific@spx.com

Radiodetection (Chine)

13 Fuqianyi Street, Minghao Building D304, Tianzhu Town, Shunyi District, Beijing 101312, China
Tél : +86 (0) 10 8146 3372 rd.service.cn@spx.com

Radiodetection (Australie)

Unit H1, 101 Rookwood Road, Yagoona NSW 2199, Australia Tél : +61 (0) 2 9707 3222 rd.sales.au@spx.com

Radiodetection est l'un des premiers développeurs et fournisseurs mondiaux d'équipements d'essai qui aide les grandes sociétés de distribution à installer, protéger et entretenir leurs réseaux d'infrastructures.

Rendez-vous sur le : www.radiodetection.com

Suivez-nous sur :    

Copyright © 2021 Radiodetection Ltd. Tous droits réservés. Radiodetection est une filiale de SPX Corporation. Radiodetection et 6100 sont des marques déposées de Radiodetection aux États-Unis et/ou dans d'autres pays. Marques déposées et notifications. Les marques suivantes sont des marques déposées de Radiodetection : 6100-Cu, 6100-Gfast. Le terme, la marque et les logos Bluetooth sont des marques commerciales déposées par Bluetooth Sig, Inc. et toute utilisation de ces marques commerciales par Radiodetection fait l'objet d'une licence. En raison de notre politique de développement continu de nos produits, nous réservons le droit de modifier ou d'amender toute spécification publiée sans préavis. Ce document ne peut être copié, reproduit, transmis, modifié ou utilisé, en tout ou en partie, sans le consentement écrit préalable de Radiodetection Ltd.

