

## Zubehör für alle Präzisions-Ortungsempfänger und Tx-Signalsender von Radiodetection

### Zubehör Ortungsempfänger

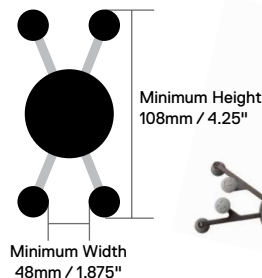
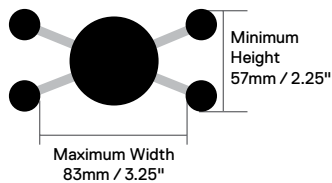
#### Halter für Mobiltelefon

Arm und Klammersystem, schnell und einfach an einem beliebigen Präzisions-Ortungsempfänger angebracht, um ein Android-Gerät in einer bequemen Position zu fixieren. Der Nutzer bekommt unmittelbare Rückmeldungen, ohne dass der Ortungsbetrieb beeinträchtigt wird. Nicht benötigt, ist das System ebenso leicht wieder demontiert.

Artikel-Nr.:

**10/RX-PHONE-HOLD-KIT**

Depth:  
22mm / 0.875"



#### 7" - 8"-Tablethalterung

Artikel-Nr.: **10/RX-TABLET-7-8-HOLD-KIT**

#### Signal-Empfangszange

Eingesetzt mit einem Ortungs-Empfänger zur Identifizierung einzelner Versorgungsleitungen, oft in dicht gepackten Bereichen.

Verfügbar in 50mm (2"), 100mm (4"), 130mm (5").

Artikel-Nr.: **10/RX-CLAMP-XX (XX= 2, 50, 4, 100, 5, 130)**



#### CD/CM Signal-Empfangs- und Messzange

Die Empfangszange für CD (Signalstrom-Richtung) und Signalstrom-Messung dient zur eindeutigen Identifizierung eines Zielleiters unter mehreren parallelen Leitungen sowie zur Messung des Signalstromflusses entlang des Leiters.

Artikel-Nr.: **10/RX-CD-CLAMP**



#### Hochempfindliche Stethoskopantenne

Dient zur Ortung einzelner Versorgungseinrichtungen in Bündeln oder anderen dicht gepackten Bereichen, wo der Einsatz eines Empfängers nicht möglich ist. Ihre geringe Größe und flache Oberfläche macht sie ideal zum Einsatz an Mauerwerk.

Artikel-Nr.: **10/RX-STETHOSCOPE-HG**

#### Kleine Stethoskopantenne

Sie erleichtert die Ortung einzelner, in Bündeln verlegter Versorgungseinrichtungen. Sie dient zur Identifizierung unzugänglicher kleiner Kabel und anderer Infrastrukturen.

Artikel-Nr.: **10/RX-STETHOSCOPE-S**



#### Große Stethoskopantenne

Flexibles Stethoskop 50cm (20"), das zur Ortung und Identifizierung zugänglicher Versorgungsleitungen eingesetzt wird und das sich besonders in dicht gepackten Bereichen oder an nahe beieinander verlegten Kabeln als nützlich erweist.

Artikel-Nr.: **10/RX-STETHOSCOPE-L**



#### Ausziehbare CD-Stethoskopantenne

Sie wird mit CD- ausgestatteten Empfängern eingesetzt, um mithilfe des CD-Signals von einem Tx-10(B)-Sender einzelne Kabel zu orten und zu identifizieren. LED und Richtungspfeile zeigen die CD-Signalstromrichtung an. Kann mit Empfängern ohne CD zur Ortung und Identifizierung von Kabeln eingesetzt werden, jedoch ohne Informationen über die Signalstromrichtung.

Artikel-Nr.:

**10/RX-CD-STETHOSCOPE**



#### A-Frame Rahmenantenne

Wird für die Ortung von Mantelfehlern an Kabeln und Beschichtungsfehlern an Rohrleitungen eingesetzt. Der (FF-fähige) Empfänger zeigt Informationen über Richtung und Schwere (dB) des Fehlers an. Die Rahmenantenne benötigt Fault Find-fähige Empfänger und Sender.

Artikel-Nr.: **10/RX-AFRAME**

Auch mit passender Tasche verfügbar.

Artikel-Nr.: **10/RX-AFRAME-BAG**



#### DD-Unterwasserantenne (SDDA)

Dient zur Ortung von Kabeln oder Rohrleitungen unter Wasser. Sie wird mit einem 10m (30') oder 50m (164') langen Kabel für maritime Anwendungen geliefert, ist auf Anfrage aber mit Kabellängen bis zu 100m (328') lieferbar. Sie ist in den Frequenz-Varianten 512/640Hz oder 8kHz erhältlich. Weitere Kabellängen für maritime Anwendungen sind auf Anfrage erhältlich.

640/512Hz- oder 8kHz-DD-Unterwasserantenne (10 m Kabel).

Artikel-Nr.: **10/RX-SUBANTENNA-XX (XX= 512, 640 oder 8K)**

Zusätzliche Unterwasser-Kabellänge (pro Meter)

Artikel-Nr.: **10/RX-SUBANTENNA-CABLE**



#### Kopfhörer

Mit einem Ortungs-Empfänger kombiniert, sind sie für Einsätze in lauten Umgebungen geeignet.

Artikel-Nr.: **10/RX-HEADPHONES**



### Zubehör Signalsender

#### Koppeladapter mit Stecker (LPC)

Dieses Zubehör koppelt ein Ortungssignal über eine Norm-Steckdose auf ein spannungsführendes Kabel (Straßenverteiler). Es ist verfügbar für UK-, US- oder EU-Norm-Steckdosen. Zugelassen zur Verwendung gemäß CAT III 600 V, CAT IV 300 V.

Artikel-Nr.: **10/TX-LPC-XX (XX= EU, UK, US)**



#### Koppeladapter mit Klemmen (LCC)

Dieser Adapter für spannungsführende Leiter koppelt ein Signal über Klemmen auf spannungsführende Kabel/Leitungen und darf ausschließlich von entsprechend qualifiziertem Fachpersonal angewendet werden. Zugelassen zur Verwendung gemäß CAT III 600 V, CAT IV 300 V.

Artikel-Nr.: **10/TX-LCC**



## Signal-Sendezange

Diese Zange dient zum Koppeln eines Signals auf einzelne Kabel oder Rohrleitungen. Sie ist besonders nützlich an spannungsführenden Kabeln, die nicht freigeschaltet werden können, oder wenn eine direkte Signal-Kopplung nicht möglich ist. Sie kann mit der Verlängerungsrute eingesetzt werden.

Verfügbar in den Durchmessern 50mm (2"), 100mm (4"), 130mm (5") und 215mm (8,5").

Artikel-Nr.: 10/RX-CLAMP-XX (XX= 2, 50, 4, 100, 5, 130, 8.5, 215)



## CD-Sendezange

Mit dieser Zange wird ein CD-Stromrichtungs- oder Niederfrequenzsignal von einem Sender auf ein Kabel oder Rohr gekoppelt. Das CD-Signal ist nützlich zur Identifizierung einzelner Infrastrukturen in dicht gepackten Bereichen. Diese Zange ist für Signal-Frequenzen unter 1kHz geeignet.

Artikel-Nr.: 10/TX-CD-CLAMP



## Sendezangen-Verlängerungsrute

Die 630mm (25") lange, nicht leitende Nylon-Rute vergrößert die Reichweite der Empfangs- und Sendezangen oder der kleinen Stethoskopantenne. Zur weiteren Verlängerung können mehrere Ruten miteinander verschraubt werden.

Artikel-Nr.: 10/TX-CLAMP-EXTROD



## Direktanschlusskabel

Wird verwendet, um Kabel und (Rohr-)Leitungen direkt (galvanisch leitend) zu besenden.

Artikel-Nr.: 10/TX-DC-LEAD



## Direktanschlusskabel mit isoliertem Stecker/Buchse

Direktanschlusskabel mit isolierten 4-mm-Bananensteckern und austauschbaren Krokodilklemmen zum direkten Koppeln des Sendersignals auf den Zielleiter.

Artikel-Nr.: 10/TX-DC-LEAD-BAN



## Direktanschlusskabel mit Telekom-Krokodilklemme

Direktanschlusskabel mit Telekom-Krokodilklemme zum direkten Koppeln des Sendersignals auf Telekom-Kabel, z.B. Twisted-Pair-Leitungen.

Artikel-Nr.: 10/TX-DC-LEAD-TELE



## Tx-Erdspieß

Sorgt für einen guten Erdungspunkt für das Rücksignal des Ortungssignals.

Artikel-Nr.: 10/TX-EARTHSTAKE



## Haspel für Erde-Potenzial

Verlängert bei Bedarf die schwarze Ader des Direktanschlusskabels.

Artikel-Nr.: 10/TX-EARTHLEAD



## Neodym-Magnet

Dieser starke Magnet kann an Metallrohren, Straßenbeleuchtung, etc. angebracht werden, um einen praktischen Anschlusspunkt für die rote Signalader des Direktanschlusskabels herzustellen.

Artikel-Nr.: 10/TX-MAGNET



## Sender-Ankopplungskit

Enthält die gängigen Anschluss-Zubehörteile, einschließlich Direktanschlusskabel, Haspel für Erde-Potenzial, Tx-Erdungsspieß und Neodym-Magnet.

Artikel-Nr.: 10/TX-CONNECTION-KIT



## Tx-121 Isoliertransformator

Koppelt das Niederfrequenzsignal der Tx-Sender auf kurzgeschlossene Außenleiter (Phasen) an NS-Kabeln, um eine Ortung von Phase-gegen-Phase-Fehlern zu ermöglichen. (Zugelassen zum Anschluss an CAT IV Netzstromkreise bis zu 230V Phase-Neutral. Maximales Spannungsdifferential Phase gegen Phase: 3Veff (RMS) bei 50/60Hz).

Artikel-Nr.: 10/TX121-XX (XX = DE, EN, FR, NL)



## Zubehör zur Ortung an nichtleitender Infrastruktur

### S6 MicroSonde-Kit 33kHz

Ortbar bis zu 2m (6,5') und Abmessungen 6,4 x 8 mm (0.25 x 3.5"). Lieferung als Kit mit Sonde, flexiblem Adapter, zwei Batterien und Etui.

Artikel-Nr.: 10/SONDE-MICRO-33

Packung mit zehn Batterien für S6 MicroSonde.

Artikel-Nr.: 10/SONDE-MICRO-BATPACK



### S9 MiniSonde 33kHz

Ortbar bis zu 4m (13') und Abmessungen 9 x 138mm (0.35 x 5.4"). Auslieferung als Kit mit Sonde, zwei Batterien und Etui.

Artikel-Nr.: 10/SONDE-MINI-33

Packung mit zehn Batterien für S9 Minisonde.

Artikel-Nr.: 10/SONDE-MINI-BATPACK



### S13 Sonde-Kit 33kHz

Ortbar bis zu 2,5m (8.2') und Abmessungen 12,7 x 68mm (0.5 x 2.7") mit glatter Endkappe. Lieferung als Kit mit zwei Endkappen, zwei Batterien und Tasche.

Artikel-Nr.: 10/SONDE-S13-33

Packung mit zehn Ersatzbatterien für S13 Sonde.

Artikel-Nr.: 10/SONDE-S13-BATPACK



### S18 Sonde 33 kHz

Ortbar bis zu 4.5m (14.5') und Durchmesser 18mm (0.70"). Die S18 Sonde ist 82mm (3.2") lang.

Artikel-Nr.: 10/SONDE-S18A-33



### Bendi-Sonde 512Hz

Eine dreiteilige Sonde, ortbar bis zu 6m (19') und Abmessungen 23 x 478mm (0.9 x 18.8") für bessere Flexibilität in Rohr- und Kanalbiegungen. Lieferung mit Endkappe M10 Außengewinde.

Artikel-Nr.: 10/SONDE-BENDI-512



### Standard-Sonde

Ortbar bis zu 5m (16') und Abmessungen 39 x 105mm (1.53 x 4.13"). Erhältlich in drei Frequenzen: 512Hz, 8kHz und 33kHz.

Artikel-Nr.: 10/SONDE-STD-XX (XX= 512, 8, 33)



### Kanal-Sonde (Sewer-Sonde) 33kHz

Ortbar bis zu 8m (26') und Abmessungen 64 x 168mm (2.51 x 6.61").

Artikel-Nr.: 10/SONDE-SEWER-33



### Sonde-Shell

Umhausung für raue Anwendungen (Durchm. wie Kanal-Sonde).

Artikel-Nr.: 10/SONDE-SEWER-SHELL

### Super-Sonde 33kHz

Ortbar bis zu 15m (49') und Abmessungen 64 x 318mm (2.51 x 12.51").

Artikel-Nr.: 10/SONDE-SUPER-33





## Zubehör für Sonden

Radiodetection hat eine umfassende Reihe an Zubehör, einschließlich Adapter für unterschiedlich große Fittings. Weitere Informationen finden Sie in der Bedienungsanleitung für Sonden.

### FlexiTrace, Tx-besendbarer Schiebeaal

50m (164') oder 80m (260') Schiebeaal mit kleinem Durchmesser, zum Einführen in kleine Kunststoffrohre, um deren Verlauf zu verfolgen oder Blockagen zu orten. Über einem Radiodetection Signalsender\* besendet, kann der Nutzer entweder über die ganze Länge orten oder nur die endständige Spule.



\*Bei Einsatz der Sender Tx-5(B) oder Tx-10(B) gelten einige Leistungsbeschränkungen. Einzelheiten sind auf Anfrage erhältlich.

Artikel-Nr.: 10/TRACE50-XX (XX = D, F, GB, NL)

Artikel-Nr.: 10/TRACE80-XX (XX = D, F, GB, NL)

### Flexrod

Ein Glasfaser-Schiebeaal befördert Radiodetection-Sonden in Rohren zur Verfolgung ihres Verlaufs und Ortung von Blockagen.



Länge		Durchmesser		Artikel-Nr.:
m	ft	mm	In	
50	160	4,5	3/16	10/FLEXRODF50-4.5
80	260	4,5	3/16	10/FLEXRODF80-4.5
50	160	7	1/4	10/FLEXRODF50-7
100	320	7	1/4	10/FLEXRODF100-7
150	485	7	1/4	10/FLEXRODF150-7
60	195	9	3/8	10/FLEXRODF60-9
120	390	9	3/8	10/FLEXRODF120-9

### RF Marker (Omni-Marker)

Eine Auswahl an Markern für Marker-Empfänger (Karton mit 30 Stück).



	Artikel-Nr.:
<b>Rot:</b> Stromnetz – 169,8 kHz	61/OMPPOWER-MK2
<b>Blau:</b> Trinkwasser – 145,7 kHz	61/OMWATER-MK2
<b>Grün:</b> Abwasser – 121,6 kHz	61/OMSANITARY-MK2
<b>Orange:</b> Telefon / Telekommunikation – 101,4 kHz	61/OMTEL-MK2
<b>Gelb:</b> Gas – 83,0 kHz	61/OMGAS-MK2
<b>Schwarz/Orange:</b> Kabel-TV – 77,0 kHz	61/OMCABLE-MK2
<b>Violett:</b>	
Allgemein / Brauchwasser – 66,35 kHz	61/OMGENERAL-MK2
<b>Blau/Rot:</b> EU-Stromnetz – 134,0 kHz	61/OMEUROPOWER-MK2

## Optionen zur Spannungsversorgung

### Empfängerversorgung und Ersatzteile

#### Akkupacks (wiederaufladbar)

Kostensparende Alternative zu Alkali-Batterien mit überlegener Betriebsdauer, besonders in kühlem Klima.

#### Li-Ionen-Akkupack<sup>1,2</sup>

Enthält Lithium-Ionen-Akkus.

Artikel-Nr.: 10/RX-BATPACK-V2



#### Li-Ionen-Netzladegerät

Lädt einen Li-Ionen-Akkupack über 220V-Netzanschluss (90-240 VAC) auf.

CN, EU, UK, AU und US und Optionen sind verfügbar.

Artikel-Nr.: 10/RX-MCHARGER-V2-XX (XX = CN, EU, UK, AU, US)



#### Li-Ionen-Ladegerät Kfz-Bordnetz

Lädt einen Li-Ionen-Akkupack über 12V Kfz-Anschluss auf.

Artikel-Nr.: 10/RX-ACHARGER-V2



### Li-Ionen-Akku-Netz Kit

Enthält Li-Ionen-Akkupack und -Netzladegerät (90-240 VAC).

Artikel-Nr.: 10/RX-MBATPACK-V2-XX (XX = CN, EU, UK, AU, US)

### Li-Ionen-Akkupack mit Kfz-Ladegerät

Artikel-Nr.: 10/RX-ABATPACK-V2

### Li-Ionen-Akkupack mit Netz- und Kfz-Ladegerät (inkl. Netzanschlusskabel)

Artikel-Nr.: 10/RX-MABATPACK-V2-XX (XX = CN, EU, UK, AU, US)

### NiMH-Akkupack<sup>1,3</sup>

Enthält Nickel-Metall-Hydrid-Akkus.

Artikel-Nr.: 10/RX-BATPACK-NIMH



### NiMH-Netzladegerät

Lädt einen NiMH-Akkupack über 220V-Netzanschluss (90-240 VAC) auf.

Artikel-Nr.: 10/RX-MCHARGER-NIMH-XX (XX = CN, EU, UK, AU, US)



### NiMH-Ladegerät Kfz-Bordnetz

Lädt einen NiMH-Akkupack über 12V Kfz-Anschluss auf.

Artikel-Nr.: 10/RX-ACHARGER-NIMH



### NiMH-Akku-Netz Kit

Enthält NiMH-Akkupack, -Netzladegerät und Netzanschlusskabel (90-240 VAC)

10/RX-MBATPACK-NIMH-K-XX (XX = CN, EU, UK, AU, US)

### NiMH-Akku-Ladegeräte Komplettkit

Enthält NiMH-Akkupack und zwei Ladegeräte: für Netzanschluss mit Netzkabel (90-240 VAC) sowie für Kfz-Bordsteckdose (12V).

Artikel-Nr.: 10/RX-RECHARGEKITALL-XX (XX = CN, EU, UK, AU, US)

### Batteriefächer (für Alkali-Batterien)

Ersatz-Batteriefächer für Radiodetection Ortungsempfänger der Präzisionsreihen.



#### Batteriefach für zwei Zellen<sup>1,3</sup>

Zur Aufnahme von zwei D-Zellen / LR20.

Artikel-Nr.: 10/RX-2DCELL-TRAY

#### Batteriefach für drei Zellen<sup>2</sup>

Zur Aufnahme von drei D-Zellen / LR20.

Artikel-Nr.: 10/RX-3DCELL-TRAY

1. Kompatibel mit RD8200, RD7200, RD8100 und RD7100 Ortungsempfängern für Kabel und Rohrleitungen.
2. Kompatibel mit RD8100, RD7100, RD8000 und RD7000 RF Ortungsempfängern.
3. Kompatibel mit RD8000 und RD7000+ Ortungsempfängern für Kabel und Rohrleitungen.



## Senderversorgung und Ersatzteile

### Lithium-Ionen-Akkupack

Li-Ionen-Akkusätze bilden eine kostensparende Alternative zu Alkali-Batterien mit überlegener Betriebsdauer, besonders in kühlem Klima.

### Sender-Akkupack (wiederaufladbar)

Dies ist ein Ersatz-Akkupack für Tx-Sender.

Artikel-Nr.: 10/TX-BATPACK-V2





### Netzladegerät für den Li-Ionen-Akkupack der Tx-Sender

Diese praktische Einheit lädt einen Tx-Akkupack über Netzanschluss (90-240 VAC).

CN, EU, UK, AU und US und Optionen sind verfügbar.

Artikel-Nr.: 10/TX-MCHARGER-V2-XX (XX = CN, EU, UK, AU, US)

### Kfz-Bordnetz-Ladegerät für den Li-Ionen-Akkupack der Tx-Sender

Mit dieser praktischen Einheit wird der Tx-Sender-Akkupack eine 12V-Kfz-Bordsteckdose aufgeladen.

Artikel-Nr.: 10/TX-ACHARGER-V2



### Li-Ionen-Akku-Netz Kit

Dieses Kit enthält einen Tx-Sender-Akkupack sowie ein Universal-Netzladegerät.

CN, EU, UK, AU und US und Optionen sind verfügbar.

Artikel-Nr.: 10/TX-MBATPACK-V2-XX (XX = CN, EU, UK, AU, US)

Beachten Sie bitte, dass die Li-Ionen-Akkupacks nicht im Sender aufgeladen werden können.



### Netzversorgungs-Einheit

Mit dieser praktischen Alternative zu Batterien kann der Sender über Netzspannung betrieben werden. CN, EU, UK, AU und US und Optionen sind verfügbar.

Artikel-Nr.: 10/TX-MPSU-XX (XX = CN, EU, UK, AU, US)



### Kfz-Versorgungs-Einheit

Das Kit enthält ein 12V Kfz-Bordnetzkabel mit Isoliertransformator für eine einfache Anwendung und Sicherheit.

Artikel-Nr.: 10/TX-APSU



### D-Zellen Akkus/Batterien

Alkali-Batterie (Mono-D-Zelle).

Artikel-Nr.: 10/1DCELL-ALK



Satz aus zwei NiMH-Akkus (D-Zelle 5000 mAh).

Artikel-Nr.: 10/2DCELL-R-NIMH

Universal-Akkuladegerät mit EU Steckverbinder (AAA bis D-Zelle).

Artikel-Nr.: 26/UNICHARGER-EU



### Zubehör für Transport und Lagerung

Koffer und Taschen für Empfänger-Sender-Kombinationen.

#### Nylon-Gerätetasche

Universal-Nylontasche für den Transport aller Empfänger mit Sender und Zubehör. In den großen Dosenfächern außen an der Tasche können selbst hohe Farbdosen untergebracht werden. Reflektierende Winkel verringern das Risiko versehentlicher Beschädigungen.

Artikel-Nr.: 10/LOCATORBAG



Besuchen Sie: [www.radiodetection.com](http://www.radiodetection.com) Folgen Sie uns auf:    

Copyright © 2022 Radiodetection Ltd. Alle Rechte vorbehalten. Radiodetection, RD8200, RD7200, RD8100, RD7100, RD8000, RD7000, RD5000, eCert, eCAL, SurveyCERT und Tx-121 sind Warenzeichen von Radiodetection Ltd. Aufgrund unserer ständigen Weiterentwicklung behalten wir uns das Recht vor, veröffentlichte Spezifikationen ohne vorherige Ankündigung zu ändern oder zu ergänzen. Die Fotos sind indikativ und die erhaltenen Produkte können nicht mit den gezeigten identisch sein. Dieses Dokument darf ohne vorherige schriftliche Genehmigung der Radiodetection Ltd. weder als Ganzes noch in Teilen kopiert, vervielfältigt, übertragen, geändert oder genutzt werden.

### Koffer-Optionen

Stabile Hartschalenkoffer, speziell zum Schutz und Transport der Präzisions-Empfänger samt Sender und Zubehör. Es bestehen regionale Varianten, einschließlich Kofferversionen mit Rollen.

Artikel-Nr.: 10/RD7K8KCASE



### Rucksack und Tx-Tasche

Der Rucksack ist mit Seitentaschen für Werkzeuge und Farbdosen ausgestattet. In die Schutztasche passt ein Präzisions-Ortungsempfänger. Die Tx-Tasche passt ohne Werkzeugfach in den Rucksack.

Einzeln oder als Satz verfügbar.

Artikel-Nummern:

10/LOC-BACKPACK-V2

10/TX-BAG-V2

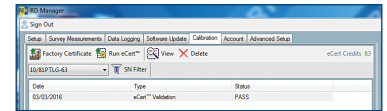
10/LOC-BACKPACK-SET-V2



### Fernkalibrierung und Software

#### eCert™ Kalibrier-Guthaben

Verifizieren und zertifizieren Sie die Kalibrierung des Ortungsempfängers über Internet mit der PC-Software RD Manager™ ohne das Gerät an eine Service-Zentrale einzusenden.



RD7100- und RD8100-Ortungsempfänger: Artikel-Nr.: 10/ECERT-RD71/RD81  
Alle Ortungsempfänger für RF Marker: Artikel-Nr.: 10/ECERT-MARKERS

#### eCAL™ Calibration Certificate Verification Key

Als Teil der Centros™ Manager-Anwendung von Radiodetection erlaubt eCAL™ die standortferne Validierung der Empfängerkalibrierung und stellt sicher, dass der Empfänger unter denselben hohen Standards wie zum Zeitpunkt der Auslieferung arbeitet.

Certificate of Calibration		PK53
Product: RD8100	Serial Number: 10184021138	Date of Issue: 03/07/2015
Order Number: 10184021138		Calibration Due Date: 04/07/2017
Redundation Calibration Date: 03/07/2015		Date of Reference Calibration: 28/01/2015
Location of Calibration: Radiodetection Ltd Western Drive Bristol BS14 6AF United Kingdom		
Environmental: Temperature 20°C		Relative Humidity: 14%
Test Procedure: RD81 GPS Full Test (TEST1) RD81 v16		Revision: 7.54
Traceability Information: Reference Calibration		
Testpiece ID: production	Equipment used for Reference Calibration	
Model Number: RD8100	Model Description: Agent Receiver Generator	Serial Number: 9144021132
3442A	Agent Digital Multimeter	MI47021138
GL5057P	Thurley Transce Power Supply	805821
		Last Cal Date: 02/07/2015
		Cal Due Date: 02/07/2016
		28/01/2015
		28/01/2015
Calibration Results:		
Frequency:	H Ratio High: 0.9704	H Ratio Low: 0.9702
	V Ratio High: 0.9891	V Ratio Low: 0.9884
	Measurement Uncertainty: 0.0005	High Limit: 1.200
		Low Limit: 0.800
		Pass/Fail: PASS

RD8000™, RD7000™+, RD7000 und RD5000™ Ortungsempfänger: Artikel-Nr.: 10/RD7K8KECAL

#### RD MAP+™

Die Android Map&Share™-Applikation, kompatibel mit RD8200, RD8100 Ortungsempfängern für Kabel und Rohrleitungen und RD8100/RD7100 RF Marker-Ortungsempfänger. Zum kostenlosen Download im Google Play Store verfügbar.

#### RD Manager™

Windows 64-bit-Applikation zur Verwaltung aller RD8100, RD7100 und RF Marker-Ortungsempfänger. Zum kostenlosen Download verfügbar über: [www.radiodetection.com/rdmanager](http://www.radiodetection.com/rdmanager)

#### Centros™ Manager

Windows 32-bit- und 64-bit-Applikation zur Verwaltung aller RD8000, RD7000+, RD7000 und RD5000 Ortungsempfänger für Kabel und Rohrleitungen. Zum kostenlosen Download verfügbar über: [www.radiodetection.com/centrosmanager](http://www.radiodetection.com/centrosmanager)

Einscannen für eine vollständige Liste unserer Bürostandorte