

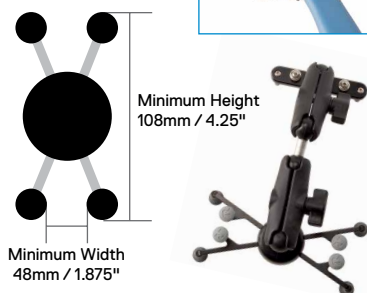
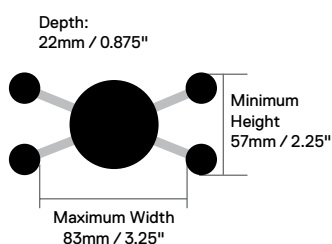
## Accessoires pour tous les récepteurs de précision et générateurs Tx

### Accessoires récepteur

#### Support pour téléphone

Kit munis d'un bras et d'un support, adaptable facilement et rapidement sur n'importe quel récepteur de précision. Positionne un appareil Android de manière très pratique, donnant à l'opérateur un retour immédiat sans impact sur l'opération de localisation.

**Réf. pièce : 10/RX-PHONE-HOLD-KIT**



#### porte-tablette 7"- 8"

**Réf. pièce : 10/RX-TABLET-7-8-HOLD-KIT**

#### Pince réceptrice

Utilisé avec le récepteur pour aider à repérer les réseaux cibles dans les zones encombrées. Disponible en diamètre de 2" (50mm), 4" (100 mm), 5" (130 mm).

**Réf. pièce : 10/RX-CLAMP-XX (XX= 2, 50, 4, 100, 5, 130)**



#### Pince réceptrice CD/CM

La pince Sens de courant / Mesure du courant permet d'identifier de façon positive un réseau cible parmi d'autres et de mesurer le courant du signal du générateur circulant sur ce réseau.

**Réf. pièce : 10/RX-CD-CLAMP**



#### Antenne stéthoscope haute sensibilité

Utilisée pour repérer des câbles en mappe ou à proximité les uns des autres et dans des endroits où il est impossible d'utiliser un récepteur. Son petit gabarit et sa surface plate en font l'accessoire parfait pour la localisation de réseaux à l'intérieur des murs.

**Réf. pièce : 10/RX-STETHOSCOPE-HG**



#### Antenne stéthoscope de petite taille

Utilisée pour repérer des câbles en nappe ou à proximité les uns des autres. Cet accessoire permet d'identifier des câbles et autres réseaux de petits diamètres et difficilement accessible.

**Réf. pièce : 10/RX-STETHOSCOPE-S**



#### Antenne Stéthoscope de grande taille

Cet accessoire flexible et long, 20" (50 cm), permet de détecter et de repérer chaque câble dans un chemin de câbles. Utilisé pour la localisation et l'identification des réseaux accessibles. Il est particulièrement utile pour les zones denses ou en cas de câbles situés à proximité immédiate les uns des autres.

**Réf. pièce : 10/RX-STETHOSCOPE-L**



### Antenne Stéthoscope télescopique CD (Sens de courant)

Cet accessoire est utilisé avec un récepteur équipé CD afin de localiser et d'identifier des câbles particuliers, grâce au signal CD émis par un générateur Tx-10(B). Les voyants LED et flèches de direction indiquent le sens du courant. Il est possible d'utiliser d'autres récepteurs sans réception CD pour la détection et l'identification de câbles mais cependant, sans information de sens du courant.

**Réf. pièce : 10/RX-CD-STETHOSCOPE**



### Arceau



Cet accessoire permet de localiser les défauts d'isolement des câbles et les défauts d'enrobage des pipelines. Les informations sur la direction et l'importance du défaut sont affichées sur l'écran du récepteur. La fonction Recherche de défaut avec l'arceau nécessite l'utilisation du récepteur et du générateur.

**Réf. pièce : 10/RX-AFRAME**

Également disponible avec housse de transport

**Réf. pièce : 10/RX-AFRAME-BAG**

### Antenne submersible double profondeur (SDDA)

Cet accessoire sert à la localisation de câbles et canalisations immergés. L'antenne est fournie avec 33' ou 164' (10 m ou 50 m) de câble mais également disponible sur demande à la commande pour des longueurs jusqu'à 328' (100 m). Elle est disponible en versions 512/640 Hz ou 8 kHz. Câble submersible supplémentaire disponible sur demande.

Antenne submersible double profondeur 640/512 Hz ou 8 kHz (câble de 10 m).

**Réf. pièce : 10/RX-SUBANTENNA-XX (XX= 512, 640 ou 8 K)**

Longueur de câble submersible supplémentaire (au mètre)

**Réf. pièce : 10/RX-SUBANTENNA-CABLE**



### Casques

Utilisables sur le récepteur; utilisation recommandée dans les environnements bruyants.

**Réf. pièce : 10/RX-HEADPHONES**



### Accessoires du générateur

#### Connecteur de prise domestique (LPC)

Cet accessoire permet d'injecter facilement le signal d'un générateur sur un câble électrique basse tension grâce à une prise standard d'alimentation secteur. Il est fourni avec une prise électrique UE, R-U et USA. Certifié CAT III 600 V, CAT IV 300 V.

**Réf. pièce : 10/TX-LPC-XX (XX= UE, R-U, USA)**



#### Connecteur de câble sous tension (LCC)

Le connecteur de câble sous tension, utilisable uniquement par du personnel habilité, permet d'injecter le signal d'un générateur sur des câbles sous tension. Certifié CAT III 600 V, CAT IV 300 V.

**Réf. pièce : 10/TX-LCC**



### Pince émettrice

Cette pince permet d'injecter le signal d'un générateur sur un câble ou une canalisation spécifique. Elle est particulièrement utile en cas d'impossibilité de raccordement direct, ou lorsque des câbles sous tension ne peuvent être mis hors tension. Elle peut être utilisée avec un jonc d'extension.

Disponibles en diamètres 2" (50 mm), 4" (100 mm), 5" (130 mm) et 8,5" (215 mm).

Réf. pièce : 10/TX-CLAMP-XX (XX= 2, 50, 4, 100, 5, 130, 8,5, 215)



### Pince émettrice CD

Cette pince permet d'injecter un signal CD ou basse fréquence d'un générateur sur un câble ou une canalisation. Le signal CD permet d'identifier des réseaux particuliers en zones denses. Cette pince peut être utilisée avec des fréquences inférieures à 1 kHz.

Réf. pièce : 10/TX-CD-CLAMP



### Jonc d'extension de pince émettrice

Ce jonc d'extension en nylon, non conducteur, 25" (630 mm) permet de positionner à distance la pince réceptrice/émettrice ou la petite antenne stéthoscope. Possibilité de connecter plusieurs joncs d'extension afin d'étendre la portée.

Réf. pièce : 10/TX-CLAMP-EXTROD



### Cordon de raccordement direct

Permet d'injecter le signal du générateur directement aux réseaux.

Réf. pièce : 10/TX-DC-LEAD



### Cordons de raccordement direct avec connecteur/prise isolés

Cordons de raccordement, avec pinces crocodiles amovibles, et fiches bananes 4 mm permettant d'injecter le signal du générateur directement aux réseaux.

Réf. pièce : 10/TX-DC-LEAD-BAN



### Cordon de raccordement direct avec pince crocodile Télécom

Cordons de raccordement, avec pince crocodile permettant d'injecter le signal du générateur directement aux câbles Télécom ex. paire torsadée.

Réf. pièce : 10/TX-DC-LEAD-TELE



### Piquet de terre spirale

Permet une bonne liaison à la terre pour le retour du signal de détection.

Réf. pièce : 10/TX-EARTHSTAKE



### Bobine de mise à la terre

Allonge, le cas échéant, la longueur du cordon noir de raccordement direct.

Réf. pièce : 10/TX-EARTHLEAD



### Aimant néodyme

Cet aimant puissant peut être positionné sur les canalisations métalliques, mobilier urbain, etc. constituant un point de raccordement pratique pour l'injection du signal avec le cordon de raccordement direct. Réf. pièce : 10/TX-MAGNET



### Kit de connexion générateur

Contient les accessoires de raccordement les plus couramment utilisés, dont un cordon de raccordement direct, une bobine de mise à la terre, un piquet de terre et un aimant néodyme puissant.

Réf. pièce : 10/TX-CONNECTION-KIT



### Transformateur d'isolement Tx-121

Cet accessoire utilisé avec la gamme des générateurs Tx permet d'injecter un signal basse fréquence sur des câbles BT afin de localiser les défauts courts circuit. (Pour connexion à une alimentation secteur CAT IV jusqu'à 230 V phase à neutre. Différence de tension maximum entre 2 phases 3 V RMS à 50/60 Hz).

Réf. pièce : 10/TX121-XX (XX = DE, EN, FR, NL)



### Accessoires de traçage et de localisation de réseaux non conducteurs

#### Kit microsonde S6 33 kHz

Portée jusqu'à 6,5' (2 m) et mesure 0,25 x 3,5" (6,4 x 88 mm). Fournie sous forme de kit contenant une sonde, un adaptateur flexible, deux piles et un coffret.

Réf. pièce : 10/SONDE-MICRO-33



Pack de 10 piles pour microsonde S6.

Réf. pièce : 10/SONDE-MICRO-BATPACK

#### Minisonde S9 33 kHz

Portée jusqu'à 13' (4 m) et mesure 0,35 x 5,4" (9 x 138 mm). Fournie sous forme de kit contenant une sonde, deux piles et un coffret.

Réf. pièce : 10/SONDE-MINI-33



Blister de 10 piles pour MiniSonde S9.

Réf. pièce : 10/SONDE-MINI-BATPACK

#### Kit sonde S13 33kHz

Portée jusqu'à 8,2' (2,5 m) et mesure 0,5 x 2,7" (12,7 x 68 mm), à tête lisse. Fournie sous forme de kit contenant deux raccords, deux piles et coffret.

Réf. pièce : 10/SONDE-S13-33



Blister de dix piles de rechange pour sonde S13.

Réf. pièce : 10/SONDE-S13-BATPACK

#### Sonde S18 33 kHz

Portée jusqu'à 14,5' (4,5 m) et mesure 0,70" (18 mm) de large. Sonde S18 mesure 3,2" (82 mm) de long.

Réf. pièce : 10/SONDE-S18A-33



#### Sonde Bendi S18A 512 Hz

Sonde en 3 partis, portée jusqu'à 19' (6 m) et mesure 0,9 x 18,8" (23 x 478 mm), pour plus de flexibilité en passage d'angles dans des canalisations. Fourni avec un raccord mâle M10.

Réf. pièce : 10/SONDE-BENDI-512



#### Sonde standard

Portée jusqu'à 16' (5 m) et mesure 1,53 x 4,13" (39 x 105 mm). Disponible en 3 fréquences : 512 Hz, 8 kHz et 33 kHz.

Réf. pièce : 10/SONDE-STD-XX (XX= 512, 8, 33)



#### Maxi Sonde 33 kHz

Portée jusqu'à 26' (8 m) et mesure 2,51 x 6,61" (64 x 168 mm).

Réf. pièce : 10/SONDE-SEWER-33



#### Coque de protection de sonde

Coque externe de protection pour une utilisation intensive (diamètre identique à la sonde d'égout).

Réf. pièce : 10/SONDE-SEWER-SHELL

#### Super Sonde 33 kHz

Portée jusqu'à 49' (15 m) et mesure 2,51 x 12,51" (64 x 318 mm).

Réf. pièce : 10/SONDE-SUPER-33





## Gamme d'accessoires de sonde

Radiodetection propose une large gamme d'accessoires incluant des raccords de différentes tailles. Se reporter au Guide de l'utilisateur de la sonde pour plus d'informations.

### Flexitrace, Jonc détectable alimenté par le Tx

Jonc détectable de faible diamètre 164' (50 m) ou 260' (80 m) pouvant être inséré dans de petites canalisations en plastique pour suivre son tracé ou localiser les obstructions. Alimenté par un générateur Radiodetection\*, l'utilisateur a le choix entre la détection du jonc ou simplement son extrémité.

\*L'utilisation d'un générateur Tx-5(B) ou Tx-10(B) peut être assujettie à des restrictions d'alimentation. Veuillez vous renseigner.

Réf. pièce : 10/TRACE50-XX (XX = D, F, GB, NL)

Réf. pièce : 10/TRACE80-XX (XX = D, F, GB, NL)



### Flexrod

Jonc flexible en fibre de verre utilisée pour pousser les sondes Radiodetection dans les conduites non métalliques afin d'en suivre le tracé et pour la localisation des bouchons.



Longueur		Diamètre		Réf. pièce :
m	pd	mm	pouces	
50	160	4,5	3/16	10/FLEXRODF50-4.5
80	260	4,5	3/16	10/FLEXRODF80-4.5
50	160	7	1/4	10/FLEXRODF50-7
100	320	7	1/4	10/FLEXRODF100-7
150	485	7	1/4	10/FLEXRODF150-7
60	195	9	3/8	10/FLEXRODF60-9
120	390	9	3/8	10/FLEXRODF120-9

### Boules marqueurs RF

Une sélection de boules marqueurs détectables avec le détecteur de marqueurs (boîte de 30).



	Réf. pièce :
<b>Rouge</b> : Électricité – 169,8 kHz.	61/OMPOWER-MK2
<b>Bleu</b> : Eau – 145,7 kHz.	61/OMWATER-MK2
<b>Vert</b> : Eaux usées – 121,6 kHz.	61/OMSANITARY-MK2
<b>Orange</b> : Téléphone / Télécoms – 101,4 kHz.	61/OMTEL-MK2
<b>Jaune</b> : Gaz – 83,0 kHz.	61/OMGAS-MK2
<b>Noir/Orange</b> : Télévision par câble – 77,0 kHz.	61/OMCABLE-MK2
<b>Violet</b> : Général / Eau non potable – 66,35 kHz.	61/OMGENERAL-MK2
<b>Bleu/Rouge</b> : Europower – 134,0 kHz	61/OMEUROPOWER-MK2

## Options d'alimentation

### Accessoires d'alimentation du récepteur et pièces de rechange

#### Blocs de batterie rechargeables

Alternatives économiques aux piles alcalines, offrant une durée de vie supérieure, notamment dans les climats très froids.

#### Bloc de batterie rechargeable Li-Ion<sup>1,2</sup>

Contient une batterie rechargeable Lithium Ion.

Réf. pièce : 10/RX-BATPACK-V2



#### Chargeur secteur Li-Ion

Charge un bloc de batterie Li-Ion à partir d'une alimentation secteur (90-240 V CA). CN, UE, UK, AU et US et options disponibles.

Réf. pièce : 10/RX-MCHARGER-V2-XX (XX = CN, EU, UK, AU, US)



#### Chargeur de voiture Li-Ion

Charge un bloc de batterie Li-Ion à partir d'une prise voiture 12 V.

Réf. pièce : 10/RX-ACHARGER-V2



### Kit secteur de batterie rechargeable Li-ion

Contient une batterie rechargeable Li-Ion et un chargeur secteur (90-240 V CA).

Réf. pièce : 10/RX-MBATPACK-V2-XX (XX = CN, EU, UK, AU, US)

### Bloc accus rechargeable Li-Ion avec chargeur voiture

Réf. pièce : 10/RX-ABATPACK-V2

### Bloc accus rechargeable Li-Ion avec chargeur secteur et voiture (fourni avec cordon)

Réf. pièce : 10/RX-MABATPACK-V2-XX (XX = CN, EU, UK, AU, US)

### Bloc de batterie rechargeable NiMH<sup>1,3</sup>

Contient une batterie rechargeable Nickel Metal Hydride.

Réf. pièce : 10/RX-BATPACK-NIMH



#### Chargeur secteur NiMH

Charge un bloc de batterie NiMH à partir d'une alimentation secteur (90-240 V CA).

Réf. pièce : 10/RX-MCHARGER-NIMH-XX (XX = CN, EU, UK, AU, US)



#### Chargeur de voiture NiMH

Charge un bloc de batterie NiMH à partir d'une prise voiture 12 V.

Réf. pièce : 10/RX-ACHARGER-NIMH



### Kit secteur de batterie rechargeable NiMH

Contient une batterie rechargeable NiMH et un chargeur secteur avec cordon d'alimentation (90-240 V CA).

10/RX-MBATPACK-NIMH-K-XX (XX = CN, EU, UK, AU, US)

### Kit de batterie rechargeable NiMH et chargeurs

Contient une batterie rechargeable NiMH et deux alimentations avec chargeurs voiture 12 V et cordon alimentation secteur (90-240 V CA).

Réf. pièce : 10/RX-RECHARGEKITALL-XX (XX = CN, EU, UK, AU, US)

### Support de piles alcalines

Support de piles de rechange pour détecteurs de précision Radiodetection.



#### 2 compartiments de batterie<sup>1,3</sup>

Accueille 2x piles de type D/LR20.

Réf. pièce : 10/RX-2DCELL-TRAY

#### 3 compartiments de piles<sup>2</sup>

Accueille 3x piles de type D/LR20.

Réf. pièce : 10/RX-3DCELL-TRAY

1. Compatible avec les détecteurs de câbles et canalisations RD8200, RD7200, RD8100 et RD7100.

2. Compatible avec les détecteurs de marqueurs RF RD8100, RD7100, RD8000 et RD7000.

3. Compatible avec les détecteurs de câbles et canalisation RD8000 et RD7000+.



### Accessoires d'alimentation du générateur et pièces de rechange

#### Blocs de batterie lithium-ion.

Un bloc de batterie rechargeable est une alternative économique à l'utilisation de piles alcalines, offrant une durée de vie supérieure, notamment dans les climats très froids.

#### Bloc de batterie rechargeable pour le générateur

Il s'agit d'un bloc batterie rechargeable de rechange pour le générateur.

Réf. pièce : 10/TX-BATPACK-V2





### Chargeur secteur pour batterie rechargeable Li-Ion du générateur

Cette unité permet la charge d'un bloc batterie générateur à partir de l'alimentation secteur (90-240 V CA).

CN, UE, UK, AU et US et options disponibles.

Réf. pièce : 10/TX-MCHARGER-V2-XX (XX = CN, EU, UK, AU, US)

### Chargeur voiture pour batterie rechargeable Li-Ion générateur

Cette unité 12 V permet la charge d'un bloc batterie générateur à partir de la prise allume-cigare d'une voiture.

Réf. pièce : 10/TX-ACHARGER-V2



### Kit secteur de batterie rechargeable Li-ion

Ce kit comprend un bloc de batterie rechargeable générateur et un chargeur secteur universel.

CN, UE, UK, AU et US et options disponibles.

Réf. pièce : 10/TX-MBATPACK-V2-XX (XX = CN, EU, UK, AU, US)



Notez que les batteries rechargeables Li-Ion ne se chargent pas dans le générateur.

### Unité d'alimentation secteur

Cette alternative pratique permet d'alimenter directement le générateur par le secteur.

CN, UE, UK, AU et US et options disponibles.

Réf. pièce : 10/TX-MPSU-XX (XX = CN, EU, UK, AU, US)



### Unité d'alimentation voiture

Ce kit comprend un cordon d'alimentation voiture 12 V avec transformateur d'isolement par souci de commodité et de sécurité. Réf. pièce : 10/TX-APSU



### Piles de type D

Piles alcalines (pile type D). Réf. pièce : 10/1DCELL-ALK



Jeu de deux batteries NiMH rechargeables (piles type D 500 mAh).

Réf. pièce : 10/2DCELL-R-NIMH

Chargeur universel avec fiche EU (piles type AAA à D) Réf. pièce : 26/UNICHARGER-EU



### Accessoires de transport et de rangement

Une gamme de sac et de valises de transport pour le récepteur et le générateur.

### Sac de transport souple

Sac souple universel conçu pour transporter tous les modèles de récepteurs, avec générateur et accessoires. Grande poche pour bombes de peinture sur la partie extérieure peut accueillir même les bombes grand format. Les bandes réfléchissantes réduisent le risque de dommages accidentels.

Réf. pièce : 10/LOCATORBAG



### Valises rigides de transport

Valises rigides robustes conçues pour protéger et transporter le récepteur avec le générateur et accessoires. Des différences en fonction des régions peuvent exister, y compris pour les modèles à roulettes.

Réf. pièce : 10/RD7K8KCASE



### Sac à dos et sac Tx

Le sac à dos comporte des poches latérales pour les outils et les bombes de peinture alors que le manchon accueille un récepteur de précision. Le sac Tx entre dans le sac à dos avec le plateau à outils supprimé.

Disponible séparément ou en pack.

Références de pièce :

10/LOC-BACKPACK-V2

10/TX-BAG-V2

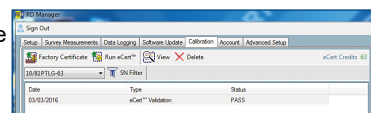
10/LOC-BACKPACK-SET-V2



### Étalonnage à distance et logiciel

#### Crédit d'étalonnage eCert™

Vérifiez et certifiez l'étalonnage du récepteur sur Internet à l'aide du logiciel RD Manager™, sans avoir à renvoyer votre unité dans un centre de maintenance.



Récepteurs RD7100 et RD8100 : Réf. pièce : 10/ECERT-RD71/RD81

Tous les récepteurs de marqueurs RF : Réf. pièce : 10/ECERT-MARKERS

#### Clé de vérification du certificat d'étalonnage eCAL™

Partie intégrante de l'application Centros™ Manager de Radiodetection, eCAL™ permet à l'utilisateur de valider à distance l'étalonnage du récepteur, avec la garantie que son fonctionnement est parfaitement conforme à sa calibration de sortie d'usine.

Certificate of Calibration		PK53	
Product: RD5010RX	Serial Number: 1844021202	Date of Issue: 03/03/2019	Calibration Due Date: 04/03/2021
Order Number: 1844021202	Traceability Information: Reference Calibration	Date of Reference Calibration: 28/10/2018	
Radiodetection Calibration Date: Location of Calibration: Radiodetection Ltd Western Drive Bristol BS14 6AF United Kingdom			
Environmental Temperature 19.6°C Test Procedure: RD5010 GPS Full Test (TEST1) RD53 v16			
Traceability Information: Reference Calibration			
Traceability ID: production	Equipment used for Reference Calibration	Serial Number	Last Cal Date
Model Number: 3442/A	Model Description: Agilent Function Generator	1844021202	02/07/2018
3442/A	Agilent Digital Multimeter	1844021202	02/07/2018
GL5057P	Thorley Transce Power Supply	1844021202	28/10/2018
Calibration Results:			
Frequency	H Ratio High	H Ratio Low	V Ratio High
215.0	0.9704	0.9729	0.9889
610.0	0.9700	0.9712	0.9883
			0.9889
			0.9895
			0.9905
			1.200
			0.900
			PK53

Récepteurs RD8000™, RD7000™+, RD7000 et RD5000™ :

Réf. pièce : 10/RD7K8KECAL

#### RD MAP+™

Application Android Map&Share™ compatible avec les détecteurs de câbles et canalisations RD8200 et RD8100, et les détecteurs de marqueurs RF RD8100/RD7100. Téléchargeable gratuitement sur la boutique Google Play.

#### RD Manager™

Application Windows 64 bits pour gérer tous les détecteurs RD7100 et RD8100, et tous les détecteurs de marqueurs RF. Téléchargeable gratuitement sur : [www.radiodetection.com/rdmanager](http://www.radiodetection.com/rdmanager)

#### Centros™ Manager

Application Windows 32 et 64 bits pour gérer tous les détecteurs de câbles et canalisations RD8000, RD7000+, RD7000 et RD5000. Téléchargeable gratuitement sur : [www.radiodetection.com/centrosmanager](http://www.radiodetection.com/centrosmanager)

Rendez-vous sur : [www.radiodetection.com](http://www.radiodetection.com) Pour nous suivre :



Copyright © 2022 Radiodetection Ltd. Tous droits réservés. Radiodetection, RD8200, RD7200, RD8100, RD7100, RD8000, RD7000, RD5000, eCert, eCAL, SurveyCERT et Tx-121 sont des marques commerciales de Radiodetection Ltd. En raison d'une politique de développement continu, nous nous réservons le droit de modifier sans préavis les spécifications publiées. Les photos sont indicatives et les produits reçus peuvent ne pas être identiques à ceux présentés. Ce document ne peut être copié, reproduit, transmis, modifié ou utilisé, en tout ou en partie, sans le consentement écrit préalable de Radiodetection Ltd.

Flasher pour voir une liste complète de nos bureaux

