

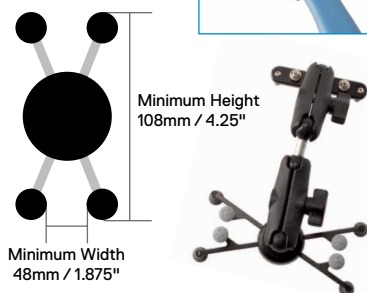
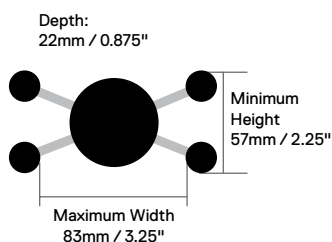
Accessoires voor alle precisiezoekers en Tx-zenders van Radiodetection

Kabel- en leidingzoekeraccessoires

Telefoonhouder

Systeem met arm en houder, snel en eenvoudig te bevestigen en verwijderen van elke precisiezoeker, brengt een Android-apparaat in een handige positie, zodat de gebruiker direct feedback krijgt zonder de zoekactie te beïnvloeden.

Artikelnummer: 10/RX-PHONE-HOLD-KIT



7"- 8" tablethouder

Artikelnummer: 10/RX-TABLET-7-8-HOLD-KIT

Kabel-/leidingzoekertang

Voor gebruik in combinatie met een kabel-/leidingzoeker, vaak in gebieden met veel leidingen, om afzonderlijke leidingen te herkennen. Verkrijgbaar in 50 mm (2"), 100 mm (4"), 130 mm (5").

Artikelnummer: 10/RX-CLAMP-XX (XX= 2, 50, 4, 100, 5, 130)



Kabel-/leidingzoeker CD/CM (SR/SM) tang

De stroomrichting-/ stroommeetang wordt gebruikt om één doelleiding te midden van een aantal parallelle leidingen te identificeren en de signaalstroom van de zender die door de leiding loopt te meten.

Artikelnummer: 10/RX-CD-CLAMP



Stethoscoop met hoge versterking

Te gebruiken om de afzonderlijke leidingen te lokaliseren als deze ofwel zijn gebundeld of zich dicht bij elkaar bevinden en op plaatsen waar geen kabel-/leidingzoeker kan worden ingezet. Dankzij de geringe afmetingen en het platte oppervlak is de stethoscoop ideaal om leidingen in wanden en muren op te sporen. **Artikelnummer: 10/RX-STETHOSCOPE-HG**



Kleine stethoscoop

Hulpmiddel om gebundeld aangelegde, afzonderlijke leidingen op te sporen. De stethoscoop kan worden gebruikt om onbereikbare kleine kabels en andere leidingen te lokaliseren. **Artikelnummer: 10/RX-STETHOSCOPE-S**



Grote stethoscoop

Flexibel, 50 cm (20"), accessoire gebruikt om bereikbare leidingen te lokaliseren en te identificeren. Bijzonder handig bij moeilijk toegankelijke locaties of wanneer de kabels zich dicht bij elkaar bevinden. **Artikelnummer: 10/RX-STETHOSCOPE-L**



Current Direction (CD) telescopische telescoop

Deze wordt gebruikt in combinatie met een kabel-/leidingzoeker met CD (*Current Direction = Stroom-Richting SR*) om afzonderlijke kabels op te sporen en te identificeren, met behulp van het CD-signaal van een Tx-10(B) zender. Leds en pijlen geven de stroomrichting (CD) aan. Andere kabel-/leidingzoekers zonder CD kunnen worden gebruikt om kabels op te sporen en te identificeren maar geven daarbij geen informatie over de stroomrichting.

Artikelnummer:

10/RX-CD-STETHOSCOPE



A-Frame:

Gebruikt voor het lokaliseren van fouten in kabelmantels en coating van pijpleidingen. Het frame geeft informatie over richting en magnitude van de fout weer op het display van de zoeker. Een vereiste voor het A-frame is dat zowel de zoeker als de zender over de functie Fouten Opsporen beschikt.

Artikelnummer: 10/RX-AFRAME

Ook verkrijgbaar met een aangepaste tas.

Artikelnummer: 10/RX-AFRAME-BAG

Onderwaterantenne Dubbele Diepte (SDDA)

Gebruikt om onder water kabels of pijplijnen te lokaliseren. Voorzien van een kabel van 10 m of 50 m (33' of 164') maar op aanvraag ook te bestellen in lengten tot 100 m (328'). Verkrijgbaar in de uitvoeringen 512/640Hz of 8kHz. Extra onderwaterkabel is op aanvraag verkrijgbaar. 640/512 Hz of 8 kHz onderwater DD-antenne (10 m kabel). **Artikelnummer: 10/RX-SUBANTENNA-XX (XX= 512, 640 of 8K)**

Aanvullende onderwaterkabel (per meter)

Artikelnummer: 10/RX-SUBANTENNA-CABLE



Hoofdtelefoon

Voor gebruik in combinatie met een kabel-/leidingzoeker en aanbevolen voor lawaaiige omgevingen.

Artikelnummer: 10/RX-HEADPHONES



Accessoires zender

Lichtnetbekrachtiger (met 230V stekker)

Dit accessoire wordt gebruikt om op een eenvoudige manier een zendersignaal via een standaard stopcontact naar een kabel van het openbare elektriciteitsnet te sturen. Verkrijgbaar met een standaard stekker voor het V.K., de VS of de EU. Goedgekeurd voor gebruik in overeenstemming met CAT III 600V, CAT IV 300V.

Artikelnummer: 10/TX-LPC-XX (XX= EU, VK, VS)



Aansluiting voor kabel onder spanning

De aansluiting voor een kabel die onder spanning staat, die uitsluitend mag worden ingezet door voldoende gekwalificeerd personeel, wordt gebruikt om een zendsignaal aan een onder spanning staande kabel af te geven. Goedgekeurd voor gebruik in overeenstemming met CAT III 600 V, CAT IV 300 V.

Artikelnummer: 10/TX-LCC



Zendtang

Deze tang wordt gebruikt om een zendsignaal aan een specifieke kabel of pijpleiding af te geven. Dit is vooral belangrijk wanneer geen rechtstreekse aansluiting mogelijk is, of bij onder spanning staande kabels die niet spanningsloos kunnen worden gemaakt. De tang kan worden gebruikt in combinatie met een verlengstang. Verkrijgbaar met een diameter van 50 mm (2"), 100 mm (4"), 130 mm (5") en 215 mm (8,5").

Artikelnummer: 10/TX-CLAMP-XX (XX= 2, 50, 4, 100, 5, 130, 8.5, 215)



CD (SR) zendtang

Deze tang wordt gebruikt om een CD of een laagfrequent signaal van een zender aan een kabel of pijpleiding af te geven. Het CD-signaal is handig om afzonderlijke leidingen in druk bezette zones te identificeren. De tang kan worden gebruikt voor frequenties van lager dan 1kHz.

Artikelnummer: 10/TX-CD-CLAMP



Verlengstang signaaltang

De niet geleidende, nylon verlengstang van 630 mm (25") lengte, wordt ingezet om de reikwijdte van de kabel-/leidingzoeker-/zendertang of een kleine stethoscoop te vergroten. Om de reikwijdte verder te vergroten kunnen meerdere stangen met elkaar worden gekoppeld.

Artikelnummer: 10/TX-CLAMP-EXTROD



Aansluiting voor directe verbinding

Wordt gebruikt om het zendsignaal rechtstreeks aan leidingen af te geven.

Artikelnummer: 10/TX-DC-LEAD



Aansluiting voor directe verbinding met geïsoleerde stekker/contactdoos

Aansluitingen voor directe verbindingen met afneembare/vervangbare krokodillenbekken, met een 4 mm banaanstekker om het zendsignaal rechtstreeks aan de leiding af te geven.

Artikelnummer: 10/TX-DC-LEAD-BAN



Aansluiting voor directe verbinding met telecom-krokodillenbek

Aansluitingen voor directe verbinding met krokodillenbekken om het zendersignaal rechtstreeks op telecommunicatiekabels zoals twisted pair aan te sluiten.

Artikelnummer: 10/TX-DC-LEAD-TELE



Spiraalvormige aardpen

Wordt gebruikt om een goede aansluiting op de aarde te verkrijgen voor de retour van het lokaliseersignaal.

Artikelnummer: 10/TX-EARTHSTAKE



Aardehaspel

Om zonnig de zwarte kabel van de directe verbinding te verlengen.

Artikelnummer: 10/TX-EARTHLEAD



Neodymium magneet

Deze zeer krachtige magneet kan op metalen buizen, straatmeubilair en dergelijke worden bevestigd om zo een handig bevestigingspunt voor de signaalaansluiting voor directe verbinding te creëren.

Artikelnummer: 10/TX-MAGNET



Zenderaansluitpakket

Bevat de meest gebruikelijke aansluitaccessoires, waaronder de aansluiting voor directe verbinding, aardhaspel, aardpen en krachtige neodymium magneet.

Artikelnummer: 10/TX-CONNECTION-KIT



Tx-121 Isolatietransformator

Wordt gebruikt in combinatie met zenders uit de serie Tx, om tijdens verkorte fases een laagfrequent signaal aan laagspanningskabels af te geven om fase-fase fouten op te sporen. (Goedgekeurd om te worden aangesloten op CAT IV hoofdcircuits tot 230 V fase naar nul. Maximum fase tot fase voltage-differentiaal: 3V RMS bij 50/60 Hz).

Artikelnummer: 10/TX121-XX (XX = DE, EN, FR, NL)



Accessoires voor het traceren of lokaliseren van niet-geleidende leidingen

S6 Microsondepakket 33 kHz

Lokaliseerbaar tot op 2 m (6,5') en met de afmetingen 6,4 x 88 mm (0,25 x 3,5"). Wordt als pakket geleverd met een sonde, flexibele adapter, 2 batterijen en koffer.

Artikelnummer: 10/SONDE-MICRO-33

Set met 10 batterijen voor S6 Microsonde.

Artikelnummer: 10/SONDE-MICRO-BATPACK



S9 Minisonde 33 kHz

Lokaliseerbaar tot op 4 m (13') en met de afmetingen 9 x 138 mm (0,35 x 5,4"). Wordt als pakket geleverd met een sonde, 2 batterijen en koffer.

Artikelnummer: 10/SONDE-MINI-33

Set met 10 batterijen voor S9 Minisonde.

Artikelnummer: 10/SONDE-MINI-BATPACK



S13 Sondepakket 33 kHz

Lokaliseerbaar tot op 2,5m (8,2') en met de afmetingen 12,7 x 68 mm (0,5 x 2,7") met normale eindkap. Wordt als pakket geleverd met als inhoud twee eindkappen, 2 batterijen en koffer.

Artikelnummer: 10/SONDE-S13-33

Set met tien reservebatterijen voor S13-sonde.

Artikelnummer: 10/SONDE-S13-BATPACK



S18 Sonde 33kHz

Lokaliseerbaar tot op 4,5 m (14,5') en met een breedte van 18 mm (0,70"). De S18 sonde is 82 mm (3,2") lang.

Artikelnummer: 10/SONDE-S18A-33



Bendi sonde 512 Hz

Een 3-delige sonde, lokaliseerbaar tot op 6 m (19') en met de afmetingen 23 x 478 mm (0,9 x 18,8"), voor meer flexibiliteit rond de bochten van buizen en leidingen. Wordt geleverd met een M10 mannelijke eindkap.

Artikelnummer: 10/SONDE-BENDI-512



Standaard sonde

Lokaliseerbaar tot op 5 m (16') en met de afmetingen 39 x 105 mm (1,53 x 4,13"). Verkrijgbaar in 3 frequenties: 512 Hz, 8 kHz en 33 kHz.

Artikelnummer: 10/SONDE-STD-XX (XX= 512, 8, 33)



Rioolsonde 33 kHz

Lokaliseerbaar tot op 8m (26') en met de afmetingen 64 x 168mm (2,51 x 6,61").

Artikelnummer: 10/SONDE-SEWER-33



Sonde huls

Externe huls voor zware toepassingen (diameter als rioolsonde).

Artikelnummer: 10/SONDE-SEWER-SHELL

Super sonde 33 kHz

Lokaliseerbaar tot op 15 m (49') en met de afmetingen 64 x 318 mm (2,51 x 12,51").

Artikelnummer: 10/SONDE-SUPER-33



Assortiment van accessoires voor sondes

Radiodetection voorziet in een breed assortiment aan accessoires waaronder aansluitingen met fittingen van uiteenlopende afmetingen. Raadpleeg voor aanvullende informatie de gebruikersgids van de sonde.

Flexitrace, Tx-gevoede duwkabel

50 m (164') of 80 m (260') staven met een kleine diameter, die in kunststof buizen kunnen worden ingebracht om de route te traceren of blokkades op te sporen. Bij gebruik van een Radiodetection* zender heeft de gebruiker de keus om of de volle lengte of alleen het uiteinde van de duwkabel te lokaliseren.



**Bij gebruik van een Tx-5(B) of Tx-10(B) zender, kunnen er beperkingen in het vermogen gelden. Informeer naar nadere bijzonderheden.*

Artikelnummer: 10/TRACE50-XX (XX = D, F, GB, NL)

Artikelnummer: 10/TRACE80-XX (XX = D, F, GB, NL)

Flexibele stang

Een flexibele stang van glasvezel om sondes van Radiodetection door pijpleidingen voort te bewegen om het pad te traceren en blokkades te lokaliseren.



Lengte		Diameter		Artikelnummer:
m	ft	mm	in	
50	160	4,5	3/16	10/FLEXRODF50-4.5
80	260	4,5	3/16	10/FLEXRODF80-4.5
50	160	7	1/4	10/FLEXRODF50-7
100	320	7	1/4	10/FLEXRODF100-7
150	485	7	1/4	10/FLEXRODF150-7
60	195	9	3/8	10/FLEXRODF60-9
120	390	9	3/8	10/FLEXRODF120-9

RF markerbal

Een assortiment aan markeringsballen voor markeringszoekers (doos met 30 stuks)



	Artikelnummer:
Rood: Stroom – 169,8 kHz	61/OMPOWER-MK2
Blauw: Water – 145,7 kHz	61/OMWATER-MK2
Groen: Riolering – 121,6 kHz	61/OMSANITARY-MK2
Oranje: Telefoon/telecommunicatie – 101,4 kHz	61/OMTEL-MK2
Geel: Gas – 83,0 kHz	61/OMGAS-MK2
Zwart/oranje: Kabel-tv – 77,0 kHz	61/OMCABLE-MK2
Paars: Algemeen/niet-drinkbaar water – 66,35 kHz	61/OMGENERAL-MK2
Blauw/rood: Stroom Europa – 134,0 kHz	61/OMEUROPOWER-MK2

Voedingsopties

Voedingsaccessoires en reserveonderdelen kabel-/leidingzoeker

Oplaadbare batterijpakketten

Voordelige alternatieven voor alkaline batterijen, met een uitstekende levensduur, vooral in koudere klimaten en werkomstandigheden.

Li-ion oplaadbare batterijpakketten^{1,2}

Bevat een lithium-ion oplaadbare batterij.

Artikelnummer: 10/RX-BATPACK-V2

Li-ion netspanningslader

Voor het laden van een Li-ion oplaadbaar batterijpakket vanuit het elektriciteitsnet (90-240 VAC). Opties voor CN, EU, UK, AU en US zijn verkrijgbaar.

Artikelnummer: 10/RX-MCHARGER-V2-XX (XX = CN, EU, UK, AU, US)



Li-ion autolader

Voor het laden van een Li-ion oplaadbaar batterijpakket vanuit een 12 V auto-aansluiting.

Artikelnummer: 10/RX-ACHARGER-V2



Set met uit het net oplaadbare Li-ion-batterijen

Bevat Li-Ion oplaadbare batterijen en lader voor het elektriciteitsnet (90-240 VAC).

Artikelnummer: 10/RX-MBATPACK-V2-XX (XX = CN, EU, UK, AU, US)

Li-ion oplaadbare batterij met autolader

Artikelnummer: 10/RX-ABATPACK-V2

Li-ion oplaadbare batterij met net- en autolader (inclusief stroomsnoer)

Artikelnummer: 10/RX-MABATPACK-V2-XX (XX = CN, EU, UK, AU, US)

NiMH oplaadbaar batterijpakket^{1,3}

Bevat nikkel-metaal-hydride oplaadbare batterij.

Artikelnummer: 10/RX-BATPACK-NIMH

NiMH lader voor het elektriciteitsnet

Voor het laden van een NiMH oplaadbaar batterijpakket vanuit het elektriciteitsnet (90-240 VAC).

Artikelnummer: 10/RX-MCHARGER-NIMH-XX (XX = CN, EU, UK, AU, US)



NiMH autolader

Voor het laden van een NiMH oplaadbaar batterijpakket vanuit een 12 V auto-aansluiting.

Artikelnummer: 10/RX-ACHARGER-NIMH



Set met uit het net oplaadbare NiMH-batterijen

Bevat NiMH oplaadbare batterijen en lader voor het elektriciteitsnet (90-240 VAC).

10/RX-MBATPACK-NIMH-K-XX (XX = CN, EU, UK, AU, US)

Set NiMH oplaadbare batterijen en laders

Bevat NiMH oplaadbare batterijen en een lader voor het elektriciteitsnet (90-240 VAC) en een 12V-lader voor de auto.

Artikelnummer: 10/RX-RECHARGEKITALL-XX (XX = CN, EU, UK, AU, US)

Houders voor alkalinebatterij

Houders voor reservebatterijen voor precisie kabel-/leidingzoekers van Radiodetection.

Batterijhouder voor 2 batterijen^{1,3}

Geschikt voor 2x D Cell/LR20.

Artikelnummer: 10/RX-2DCELL-TRAY



Batterijhouder voor 3 batterijen²

Geschikt voor 3x D Cell/LR20.

Artikelnummer: 10/RX-3DCELL-TRAY



1. Compatibel met RD8200-, RD7200-, RD8100- en RD7100-kabel- en -pijpleidingzoekers.
2. Compatibel met RD8100-, RD7100-, RD8000- en RD7000 RF-markeringszoekers.
3. Compatibel met RD8000- en RD7000+-kabel- en -pijpleidingzoekers.

Voedingsaccessoires en reserveonderdelen zender

Lithium-ion-batterijpakketten

Een oplaadbaar batterijpakket is een voordelig alternatief voor het gebruik van alkaline batterijen met een uitstekende levensduur, vooral in koudere klimaten en werkomstandigheden.

Opladbare batterij zender

Dit is een reserve batterijpakket voor een oplaadbaar batterijpakket.

Artikelnummer: 10/TX-BATPACK-V2





Lader voor het elektriciteitsnet voor het oplaadbare Li-ion batterijpakket voor de zender

Deze praktische unit laadt een oplaadbaar batterijpakket voor de zender vanuit het elektriciteitsnet (90-240 VAC). Opties voor CN, EU, UK, AU en US zijn verkrijgbaar.

Artikelnummer: 10/TX-MCHARGER-V2-XX (XX = CN, EU, UK, AU, US)

Autolader voor het oplaadbare Li-ion batterijpakket voor de zender

Deze praktische 12V-eenheid wordt gebruikt voor het laden van een oplaadbaar batterijpakket voor de zender vanuit een aansluiting voor de sigarettenaansteker in de auto.

Artikelnummer: 10/TX-ACHARGER-V2



Set met uit het net oplaadbare Li-ion-batterijen

Deze set bevat een oplaadbaar batterijpakket voor de zender en een universele lader voor het elektriciteitsnet. Opties voor CN, EU, UK, AU en US zijn verkrijgbaar.

Artikelnummer: 10/TX-MBATPACK-V2-XX (XX = CN, EU, UK, AU, US)

Denk eraan dat een pakket met oplaadbare Li-ion batterijen niet in de zender kan worden opgeladen.



Netvoeding

Dit handige alternatief voor batterijen voedt de zender rechtstreeks vanuit het elektriciteitsnet. Opties voor CN, EU, UK, AU en US zijn verkrijgbaar.

Artikelnummer: 10/TX-MPSU-XX (XX = CN, EU, UK, AU, US)



Autoadapter

De set bevat een 12V-elektrische autokabel met een isolatietransformator voor gemak en veiligheid.

Artikelnummer: 10/TX-APSU



D-Cell batterijen

Alkaline batterij (D-cell).

Artikelnummer: 10/1DCELL-ALK

Set met twee oplaadbare NiMH batterijen (D-Cell 5000 mAh).

Artikelnummer: 10/2DCELL-R-NIMH

Universele lader met EU-stekker (AAA naar D-cel).

Artikelnummer: 26/UNICHARGER-EU



Transport- en opslagaccessoires

Een assortiment koffers voor kabel-/leidingzoeker en zender gecombineerd.

Zachte draagtas

Universele zachte tas ontwikkeld voor alle kabel-/leidingzoekers, met zender en accessoires. Grote verfhouders aan de buitenzijde waarin zelfs oversized bussen passen. Reflectiestrepen verlagen het risico op onbedoelde schade.

Artikelnummer: 10/LOCATORBAG



Assortiment harde koffers

Robuuste harde koffers die zijn ontwikkeld voor het beschermen en transporteren van kabel-/leidingzoekers met zenders en accessoires. Regionaal kunnen er verschillen zijn, modellen met wielen inbegrepen.

Artikelnummer: 10/RD7K8KCASE



Rugzak en Tx-tas

De rugzak heeft zijvakken voor gereedschap en verbussen en de hoes bevat een precisiezoeker. De Tx-tas past in de rugzak zonder de gereedschapsbak. Afzonderlijk of als set verkrijgbaar

Onderdeelnummers:

10/LOC-BACKPACK-V2

10/TX-BAG-V2

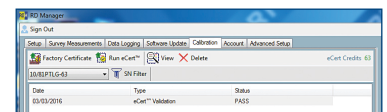
10/LOC-BACKPACK-SET-V2



Kalibratie op afstand en sftware

eCert™ Kalibratiekrediet

Controleer en certificeer de kalibratie van uw kabel-/leidingzoeker via het internet met de RD Manager™



computersoftware zonder het apparaat terug te sturen naar een servicecentrum.

RD7100- en RD8100-zoekers: Artikelnummer: 10/ECERT-RD71/RD81

Alle RF-markeringszoekers: Artikelnummer: 10/ECERT-MARKERS

Verificatiecode eCAL™-kalibratiecertificaat

Als onderdeel van de Centros™ beheerapplicatie van Radiodetection, stelt eCAL™ de gebruiker in staat om op afstand de kalibratie van de kabel-/leidingzoeker te valideren, wat het vertrouwen verschaft dat de

Certificate of Calibration		PASS	
Product: RD8100	Serial Number:	Date of Issue: 03/03/2016	
Order Number:	Calibration Date: 04/03/2017		
Manufacture/Calibration Date: Location of Calibration: Radiodetection Ltd (Western Drive Brixton SE14 6AF United Kingdom)			
Environmental Temperature: 13.4			
Test Procedure: ISO9001:2015 Part 7.1.61 (TEST/4) RD81 Job			
Traceability Information: Reference Calibration			
Testpiece ID: production	Model Description:	Serial Number:	Last Cal Date
Equipment used at reference Calibration:	Agilent Function Generator	1014027152	02/07/2015
	Agilent Digital Multimeter	1014720118	02/07/2015
	Thurley Thunder Power Supply	305021	28/01/2015
Calibration Results:			
Frequency:	H Ratio High	H Ratio Low	V Ratio High
10.0	0.9754	0.9712	0.9885
			0.9888
			0.9890
			0.9892
			0.9894
			0.9896
			0.9898
			0.9900
			1.200
			0.800
			PASS
			PASS

kabel-/leidingzoeker in overeenstemming met dezelfde hoge normen presteert als op het moment dat deze de fabriek heeft verlaten.

RD8000™-, RD7000™+/-, RD7000- en RD5000™-zoekers:

Artikelnummer: 10/RD7K8KECAL

RD MAP+™

Android Map&Share™-app compatibel met RD8200- en RD8100-kabel- en -pijpleidingzoekers en RD8100-/RD7100-RF-markeringszoekers.

Gratis te downloaden in de Google Play Store.

RD Manager™

64-bits Windows-toepassing voor het beheren van alle RD8100, RD7100 en alle RF-markeringszoekers.

Gratis te downloaden van:

www.radiodetection.com/rdmanager

Centros™ Manager

32- en 64-bits Windows-toepassing voor het beheren van RD8000-, RD7000+/-, RD7000- en RD5000-kabel- en -pijpleidingzoekers.

Gratis te downloaden van:

www.radiodetection.com/centrosmanager

Bezoek: www.radiodetection.com Volg ons op:



Copyright © 2022 Radiodetection Ltd. Alle rechten voorbehouden. Radiodetection, RD8200, RD7200, RD8100, RD7100, RD8000, RD7000, RD5000, eCert, eCAL, SurveyCERT en Tx-121 zijn handelsmerken van Radiodetection Ltd. Op grond van een beleid van voortdurende ontwikkeling, behouden we ons het recht voor alle gepubliceerde specificaties zonder aankondiging te wijzigen of aan te passen. Foto's zijn indicatief en ontvangen producten kunnen niet identiek zijn aan de getoonde. Dit document mag niet, geheel of gedeeltelijk, gekopieerd, gereproduceerd, verzonden, aangepast of gebruikt worden, zonder voorafgaande schriftelijke toestemming door Radiodetection Ltd.

90/ACC-72K82K-NLD/04

Scan voor een volledige lijst van onze kantoorlocaties

