

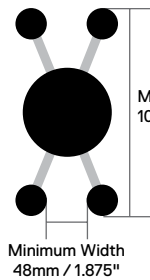
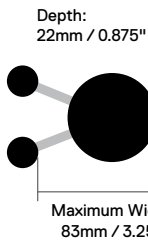
所有高精度接收机和 Tx 发射机附件

定位仪附件

手机座

臂架系统可从任何高精度定位仪快速/方便地拆装，便于放置安卓设备，可让操作人员即时看到反馈，不会对定位操作造成任何影响。

部件号：10/RX-PHONE-HOLD-KIT



7"-8" 平板电脑座

部件号：10/RX-TABLET-7-8-HOLD-KIT

接收机夹钳

通常在密集区域与定位仪配合使用，以识别单条电缆。
可选规格：2" (50mm)、4" (100mm)、5" (130mm)。

部件号：10/RX-CLAMP-XX
(XX=2、50、4、100、5、130)



接收机CD/CM夹钳

电流方向/电流测量夹钳用于确定多条并联电线中的一条目标电线并测量流经该电线的发射机信号电流。

部件号：10/RX-CD-CLAMP



高增益听诊器

当多条电缆捆绑在一起或紧靠在一起而不能使用定位仪时，可以使用高增益听诊器来确定单条电缆的位置。小尺寸和平直表面使其成为确定墙内电缆位置的理想选择。

部件号：10/RX-STETHOSCOPE-HG



小型听诊器

帮助确定捆绑在一起的单条电缆的位置。可用于确定无法接近的小电缆以及其它设备。

部件号：10/RX-STETHOSCOPE-S



大型听诊器

20" (50cm) 柔性附件，用于定位并确定可接近的电缆，在密集区域或当电缆紧靠在一起时特别有用。

部件号：10/RX-STETHOSCOPE-L



电流方向 (CD) 伸缩听诊器

利用Tx-10(B)发射机的CD信号，使用具有CD的定位仪来查找和确定单条电缆，LED和方向箭头表明电流方向。没有CD的其它定位仪可用于检测和确定电缆，但不能提供电流方向信息。

部件号：
10/RX-CD-STETHOSCOPE



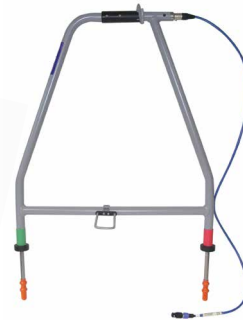
A字架

用于确定电缆护套缺陷和管道涂层缺陷的位置。定位仪显示屏会显示缺陷信息的方向和程度。A字架要求定位仪和发射机都要具有缺陷查找功能。

部件号：10/RX-AFRAME

也可以使用定制包。

部件号：10/RX-AFRAME-BAG



水下双深度天线 (SDDA)

用于确定水下电缆或管道的位置。提供33'或164' (10m或50m)的电缆，也可根据需要订购最长328' (100m)的电缆。可选版本为512/640Hz或8kHz。可以根据要求使用附加电缆。

640/512Hz或8kHz水下DD天线(10m电缆)。
部件号：10/RX-SUBANTENNA-XX
(XX= 512、640或8K)

附加水下电缆长度 (每米)

部件号：10/RX-SUBANTENNA-CABLE



耳机

可以与定位仪一起使用，在噪音环境建议使用耳机。

部件号：10/RX-HEADPHONES



发射机附件

带电插头连接器 (LPC)

使用标准电源插座，这种附件便于向公用设备电缆施加发射机信号。可与UK、US或EU类型的电源插头配合使用。符合CAT III 600V和CAT IV 300V使用要求。

部件号：10/TX-LPC-XX (XX=EU、UK、US)



带电电缆连接器 (LCC)

现场电缆接头只能由具有相应资质的人员使用，用于向现场电缆施加发射机信号。符合CAT III 600V和CAT IV 300V使用要求。

部件号：10/TX-LCC



发射机夹钳

这种夹钳用于向特定电缆或管道施加发射机信号。当不能进行直接连接或现场电缆不能断电时，这种夹钳特别有用。可以与延长杆一起使用。

可选直径：

2" (50mm)、4" (100mm)、5" (130mm)和8.5" (215mm)。

部件号：10/TX-CLAMP-XX

(XX=2、50、4、100、5、130、8.5、215)



发射机CD夹钳

这种夹钳用于从发射机向电缆或管道施加CD或低频信号。在密集区域确定单条电缆时，CD信号非常有用。这种夹钳可以配合1kHz以下的频率使用。

部件号：10/TX-CD-CLAMP



信号夹钳延长杆

25" (630mm)的绝缘尼龙延长杆用于扩大定位仪/发射机或小型听诊器的接触范围。可以将多条杆连接在一起来扩大接触范围。

部件号：10/TX-CLAMP-EXTROD



直接连接导线

用于直接向设备施加发射机信号。

部件号：10/TX-DC-LEAD



具有绝缘插头/插孔的直接连接导线

直接连接导线具有可拆/可更换鳄鱼夹和用于直接向设备施加发射机信号的4mm香蕉插头。

部件号：10/TX-DC-LEAD-BAN



具有电信鳄鱼夹的直接连接导线

直接连接导线具有用于直接向电信电缆（比如双绞线）施加发射机信号的鳄鱼夹。

部件号：10/TX-DC-LEAD-TELE



螺旋接地柱

用于为定位信号返回路径提供良好接地。

部件号：10/TX-EARTHSTAKE



接地线圈

必要时延长直接连接的黑色导线。

部件号：10/TX-EARTHLEAD



钨磁铁

这种高强度磁铁可以安装在金属管道、公共设施上，为直接连接导线的信号接头提供方便的连接点。

部件号：10/TX-MAGNET



发射机连接套件

包含最常用的连接附件：直接连接导线、接地线圈、接地柱和高强度钨磁铁。

部件号：10/TX-CONNECTION-KIT



Tx-121隔离变压器

与Tx系列发射机配合使用，在LV电缆上施加短路相低频信号，以确定相间缺陷位置。（连接CAT IV电源回路的额定相电压高达230V。最大相间电压差：3V RMS @ 50/60Hz）。

部件号：

10/TX121-XX (XX=DE、EN、FR、NL)



追踪或定位绝缘设备的附件

S6微型探棒套件 33kHz

定位范围：6.5' (2m)，测量范围：0.25 x 3.5" (6.4 x 88mm)。提供的套件包括探测器、柔性适配器、2块电池以及箱子。

部件号：10/SONDE-MICRO-33

S6微型探测器的10块电池组。

部件号：10/SONDE-MICRO-BATPACK



S9迷你探棒 33kHz

定位范围：13' (4m)，测量范围：0.35 x 5.4" (9 x 138mm)。提供的套件包括探测器、2块电池以及箱子。

部件号：10/SONDE-MINI-33

S9迷你探测器的10块电池组。

部件号：10/SONDE-MINI-BATPACK



S13探棒套件 33kHz

定位范围：8.2' (2.5m)，测量范围：0.5 x 2.7" (12.7 x 68mm)，带平端盖。提供的套件包括两个端盖、两块电池以及盒子。

部件号：10/SONDE-S13-33

S13探测器的十块备用电池包。

部件号：10/SONDE-S13-BATPACK



S18探棒 33kHz

定位范围：14.5' (4.5m)，测量范围：0.70" (18 mm)宽。S18探测器长度为3.2" (82mm)。

部件号：10/SONDE-S18A-33



Bendi探棒 512Hz

由3部分构成的探测器，定位范围：19' (6m)，测量范围：0.9 x 18.8" (23 x 478mm)，用于改进的柔性圆管和管道弯角。提供M10插入式端盖。

部件号：10/SONDE-BENDI-512



标准探棒

定位范围：16' (5m)，测量范围：1.53 x 4.13" (39 x 105mm)。可使用3种频率：512Hz、8kHz和33kHz。

部件号：10/SONDE-STD-XX (XX=512、8、33)



Sewer探棒 33kHz

定位范围：26' (8m)，测量范围：2.51 x 6.61" (64 x 168mm)。

部件号：10/SONDE-SEWER-33



探棒外壳

耐用的外壳（直径与Sewer探测器相同）。

部件号：10/SONDE-SEWER-SHELL

超级探棒 33kHz

定位范围：49' (15m)，测量范围：2.51 x 12.51" (64 x 318mm)。

部件号：10/SONDE-SUPER-33



探测器附件系列

雷迪公司拥有多种附件，包括具有各种尺寸配件的接头。更多信息请查看探测器用户指南。

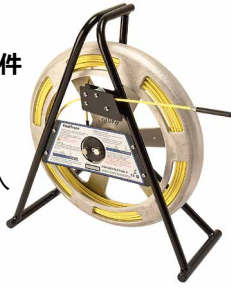
Flexitrace, Tx-Energized推杆

164' (50m)或 260' (80m)小直径推杆能够插入小塑料管中追踪路径或确定堵塞位置。通过雷迪发射机*供电，用户可以选择整个定位长度或只是端部。

*使用Tx-5(B)或Tx-10(B)发射机时，禁止施加某些电源。请咨询详细信息。

部件号：10/TRACE50-XX (XX=D, F, GB, NL)

部件号：10/TRACE80-XX (XX=D, F, GB, NL)



柔性杆

柔性玻璃纤维杆用于在管道中推动雷迪探测器，以追踪路径和确定堵塞位置。



长度		直径		部件号：
m	英尺	mm	英寸	
50	160	4.5	3/16	10/FLEXRODF50-4.5
80	260	4.5	3/16	10/FLEXRODF80-4.5
50	160	7	1/4	10/FLEXRODF50-7
100	320	7	1/4	10/FLEXRODF100-7
150	485	7	1/4	10/FLEXRODF150-7
60	195	9	3/8	10/FLEXRODF60-9
120	390	9	3/8	10/FLEXRODF120-9

射频标记球

标记定位仪的标记球选择（一盒 30 个）。



	部件号：
红色：电源 - 169.8kHz	61/OMPPOWER-MK2
蓝色：水 - 145.7kHz	61/OMWATER-MK2
绿色：卫生 - 121.6kHz	61/OMSANITARY-MK2
橙色：电话/电信 - 101.4kHz	61/OMTEL-MK2
黄色：气体 - 83.0kHz	61/OMGAS-MK2
黑色/橙色：电缆 TV - 77.0kHz	61/OMCABLE-MK2
紫色： 普通/非饮用水 - 66.35kHz	61/OMGENERAL-MK2
蓝色/红色：Europower - 134.0kHz	61/OMEUROPOWER-MK2

电源选项

定位仪电源附件和备件

可充电电池组

碱性电池的经济有效替代物，能够延长电池寿命，尤其是在寒冷天气时。

锂离子可充电电池组^{1,2}

包含锂离子可充电电池。

部件号：10/RX-BATPACK-V2



锂离子电源充电器

在电源 (90-240Vac) 上为锂离子电池组充电。

可以使用CN、EN、UK、AU、US和其它选项。

部件号：10/RX-MCHARGER-V2-XX (XX=CN, EU, UK, AU, US)



锂离子汽车充电器

在12V汽车插座上为锂离子电池组充电。

部件号：10/RX-ACHARGER-V2



锂离子可充电电池电源套件

包括锂离子可充电电池和电源充电器 (90-240Vac)。

部件号：10/RX-MBATPACK-V2-XX (XX = CN, EU, UK, AU, US)

带汽车充电器的锂离子可充电电池组

部件号：10/RX-ABATPACK-V2

带电源充电器和汽车充电器的锂离子可充电组 (含电源线)

部件号：10/RX-MABATPACK-V2-XX (XX = CN, EU, UK, AU, US)

NiMH 可充电电池组^{1,3}

包括镍氢可充电电池。

部件号：10/RX-BATPACK-NIMH



NiMH 电源充电器

在电源 (90-240Vac) 上为镍氢电池组充电。

部件号：10/RX-MCHARGER-NIMH-XX (XX=CN, EU, UK, AU, US)



镍氢汽车充电器

在12V汽车插座上为镍氢电池组充电。

部件号：10/RX-ACHARGER-NIMH



镍氢可充电电池电源套件

包括镍氢可充电电池以及带电源线 (90-240Vac) 的电源充电器。

10/RX-MBATPACK-NIMH-K-XX (XX = CN, EU, UK, AU, US)

镍氢可充电电池套件和充电器

包括镍氢可充电电池以及带电源线 (90-240Vac) 的电源和汽车12V充电器。

部件号：10/RX-RECHARGEKITALL-XX (XX = CN, EU, UK, AU, US)

碱性电池托盘

雷迪公司高精度定位仪的替代电池托盘。



容纳2块电池的电池托盘^{1,3}

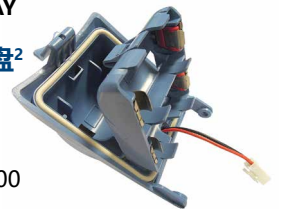
容纳2块D型电池/LR20。

部件号：10/RX-2DCELL-TRAY

容纳3块电池的电池托盘²

容纳3块D型电池/LR20。

部件号：10/RX-3DCELL-TRAY



1. 兼容RD8200、RD7200、RD8100和RD7100 电缆和管道定位仪。

2. 兼容RD8100、RD7100、RD8000和RD7000 射频标记定位仪。

3. 兼容RD8000和RD7000电缆和管道定位仪。

发射机电源附件和备件

锂离子电池组

可充电电池组是碱性电池的经济有效替代物，能够延长电池寿命，尤其是在寒冷天气时。

发射机可充电电池组

这是备用的发射机可充电电池组。

部件号：10/TX-BATPACK-V2



发射机锂离子可充电电池的电源充电器

这种实用的充电器用于在电源 (90-240Vac) 上为发射机可充电电池组充电。

可以使用CN、EN、UK、AU、US和其它选项。

部件号：10/TX-MBATPACK-V2-XX (XX=CN, EU, UK, AU, US)



发射机锂离子可充电电池的充电器

这种实用的12V充电器用于在汽车点烟器插座上为发射机可充电电池组充电。

部件号: 10/TX-ACHARGER-V2



锂离子可充电电池电源套件

套件包括一组发射机可充电电池和一个万能电源充电器。

可以使用CN、EN、UK、AU、US和其它选项。

部件号: 10/TX-MBATPACK-V2-XX (XX=CN、EU、UK、AU、US)

注意锂离子可充电电池组不能在发射机上充电。



电源供电单元

能够非常方便地替代电池，直接从主电源向发射机供电。

可以使用CN、EN、UK、AU、US和其它选项。

部件号: 10/TX-MPSU-XX (XX=CN、EU、UK、AU、US)



汽车供电单元

套件包括一条设有隔离变压器的12V汽车电源导线，非常方便、安全。

部件号: 10/TX-APSU



D型太阳能电池

碱性电池 (D型)。

部件号: 10/1DCELL-ALK

两块可充电镍氢电池组 (D型5000mAh)。

部件号: 10/2DCELL-R-NIMH

带UK插头的万能充电器 (AAA至D型)

部件号: 26/UNICHARGER



运输和储存附件

组合定位仪和发射机的一系列运输箱。

软包

万能软质袋子设计用于携带与发射机和附件配套使用的各种定位仪。外部的大装饰袋甚至可以放置“高脚”容器。人字形反光布条能够降低意外损坏的风险。

部件号: 10/LOCATORBAG



硬壳箱

坚固的硬质箱子设计用于保护和运输带发射机和附件的高精度定位仪。可能存在地区差异，包括带轮子的款式。

部件号: 10/RD7K8KCASE



背包和发射机包

背包侧面有放工具和油漆罐的口袋，护套可固定高精度定位仪。发射机包恰好可以放进背包，不需要工具托盘。

单独或整套提供。

部件号:

10/LOC-BACKPACK-V2

10/TX-BAG-V2

10/LOC-BACKPACK-SET-V2

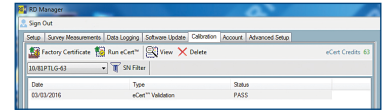


远程校准和软件

eCert™ 校准信誉

使用RD Manager™电脑软件包，通过互联网核实并证明定位仪校准，无需将设备返回服务中心。

RD7100和RD8100定位仪：
所有射频标记定位仪：



部件号: 10/ECERT-RD71/RD81

部件号: 10/ECERT-MARKERS

eCAL™ 校准证书验证密钥

作为雷迪公司Centros™ Manager应用的一部分，eCAL™使得用户能远程验证定位仪校准，相信定位仪的运行能够保持首次出厂时的高标准。

Certificate of Calibration		PASS
Product: RD8100	Serial Number: 9144021702	Date of Issue: 20/02/2016
Other Number: 3462A	Model Description: Agilent Function Generator	Calibration Due Date: 24/02/2017
Radiodetection Calibration Date: 20/02/2016 Date of Reference Calibration: 20/02/2016		
Location of Calibration: Radiodetection Ltd Western Drive Bristol BS14 6AF United Kingdom		
Environmental Temperature: 19.4 Relative Humidity: 16.4		
Test Procedure: RD8100 GPS Full Test (TEST) RD8100 Revision: 7.54		
Traceability Information: Reference Calibration		
Testpiece ID: production	Model Number: 3462A	Serial Number: 9144021702
Equipment used for Reference Calibration: Thurlby Thayer Power Supply	Model Description: Agilent Digital Multimeter	Serial Number: M147021138
		Serial Number: 285012015
		Serial Number: 285012015
		Serial Number: 285012015
Calibration Results:		
Frequency: 20.0	H Ratio High: 0.9704	H Ratio Low: 0.9706
	V Ratio High: 0.9889	V Ratio Low: 0.9891
	Measurement Uncertainty: 0.0005	High Limit: 1.200
		Low Limit: 0.800
		Pass/Fail: PASS

RD8000™、RD7000™+、RD7000和RD5000™定位仪：

部件号: 10/RD7K8KECAL

RD MAP+™

安卓Map&Share™应用，兼容RD8200、RD8100电缆和管道定位仪以及RD8100/RD7100射频标记定位仪。

可从Google Play商店免费下载。

RD Manager™

Windows 64位应用，用于管理所有RD8100、RD7100和所有射频标记定位仪。

可免费下载：

www.radiodetection.com/rdmanager

Centros™ Manager

Windows 32和64位应用，用于管理所有RD8000、RD7000+、RD7000和RD5000电缆和管道定位仪。

可免费下载：

www.radiodetection.com/centrosmanager

访问: www.radiodetection.com 关注我们:



扫描以查看
我们的办公地点
的完整列表

