

## Accessoires voor precisie kabel-/leidingzoekers en zenders

Accessoires voor de serie RD5000, RD7000+, RD7100, RD8100, RD8000, markerzoeker en Tx zenders

### Kabel- en leidingzoekeraccessoires

#### Kabel-/leidingzoekertang

Voor gebruik in combinatie met een kabel-/leidingzoeker, vaak in gebieden met veel leidingen, om afzonderlijke leidingen te herkennen. Verkrijgbaar in 50 mm (2"), 100 mm (4"), 130 mm (5").

**Artikelnummer: 10/RX-CLAMP-XX (XX= 2, 50, 4, 100, 5, 130)**



#### Kabel-/leidingzoeker CD/CM (SR/SM) tang

De stroomrichting-/stroommeetang wordt gebruikt om één doellijn te midden van een aantal parallelle leidingen te identificeren en de signaalstroom van de zender die door de leiding loopt te meten.

**Artikelnummer: 10/RX-CD-CLAMP**



#### Stethoscoop met hoge versterking

Te gebruiken om de afzonderlijke leidingen te lokaliseren als deze ofwel zijn gebundeld of zich dicht bij elkaar bevinden en op plaatsen waar geen kabel-/leidingzoeker kan worden ingezet. Dankzij de geringe afmetingen en het platte oppervlak is de stethoscoop ideaal om leidingen in wanden en muren op te sporen.

**Artikelnummer: 10/RX-STETHOSCOPE-HG**



#### Kleine stethoscoop

Hulpmiddel om gebundeld aangelegde, afzonderlijke leidingen op te sporen. De stethoscoop kan worden gebruikt om onbereikbare kleine kabels en andere leidingen te lokaliseren.

**Artikelnummer: 10/RX-STETHOSCOPE-S**



#### Grote stethoscoop

Flexibel, 50 cm (20"), accessoire gebruikt om bereikbare leidingen te lokaliseren en te identificeren. Bijzonder handig bij moeilijk toegankelijke locaties of wanneer de kabels zich dicht bij elkaar bevinden.

**Artikelnummer: 10/RX-STETHOSCOPE-L**



#### Stroomrichting (SR), telescopische stethoscoop

Deze wordt gebruikt in combinatie met een kabel-/leidingzoeker met CD (*Current Direction = Stroom-Richting SR*) om afzonderlijke kabels op te sporen en te identificeren, met behulp van het CD-signaal van een Tx-10(B) zender. Leds en pijlen geven de stroomrichting (CD) aan. Andere kabel-/leidingzoekers zonder CD kunnen worden gebruikt om kabels op te sporen en te identificeren maar geven daarbij geen informatie over de stroomrichting.

**Artikelnummer: 10/RX-CD-STETHOSCOPE**



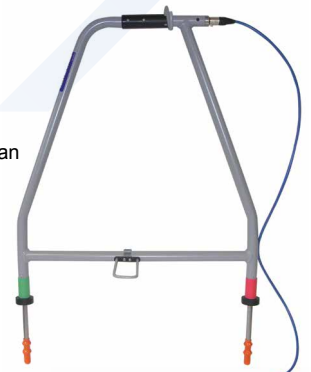
#### A-Frame:

Gebruikt voor het lokaliseren van fouten in kabelmantels en coating van pijpleidingen. Het frame geeft informatie over richting en magnitude van de fout weer op het display van de zoeker. Een vereiste voor het A-frame is dat zowel de zoeker als de zender over de functie Fouten Opsporen beschikt.

**Artikelnummer: 10/RX-AFRAME**

Ook verkrijgbaar met een aangepaste tas.

**Artikelnummer: 10/RX-AFRAME-BAG**



#### Onderwaterantenne Dubbele Diepte (SDDA)

Gebruikt om onder water kabels of pijpleidingen te lokaliseren. Voorzien van een kabel van 10 m of 50 m (33' of 164') maar op aanvraag ook te bestellen in lengten tot 100 m (328'). Verkrijgbaar in de uitvoeringen 512/640Hz of 8kHz. Extra onderwaterkabel is op aanvraag verkrijgbaar.

640/512Hz Onderwater DD-antenne (10m kabel).

**Artikelnummer: 10/RX-SUBANTENNA-640**

8 kHz Onderwater DD-antenne (10 m kabel)

**Artikelnummer: 10/RX-SUBANTENNA-8K**



#### Aanvullende onderwater verlengkabel (per meter)

**Artikelnummer: 10/RX-SUBANTENNA-CABLE**

#### Hoofdtelefoon

Voor gebruik in combinatie met een kabel-/leidingzoeker en aanbevolen voor lawaaige omgevingen.

**Artikelnummer:**

**10/RX-HEADPHONES**



### Accessoires zender

#### Lichtnetbekrachtiger (met 230V stekker)

Dit accessoire wordt gebruikt om op een eenvoudige manier een zendersignaal via een standaard stopcontact naar een kabel van het openbare elektriciteitsnet te sturen. Verkrijgbaar met een standaard stekker voor het V.K., de VS of de EU. Goedgekeurd voor gebruik in overeenstemming met CAT III 600V, CAT IV 300V.

**Artikelnummer: 10/TX-LPC-XX (XX= EU, VK, VS)**



#### Aansluiting voor kabel onder spanning

De aansluiting voor een kabel die onder spanning staat, die uitsluitend mag worden ingezet door voldoende gekwalificeerd personeel, wordt gebruikt om een zendsignaal aan een onder spanning staande kabel af te geven. Goedgekeurd voor gebruik in overeenstemming met CAT III 600V, CAT IV 300V.

**Artikelnummer: 10/TX-LCC**



## Zendtang

Deze tang wordt gebruikt om een zendsignaal aan een specifieke kabel of pijplijn af te geven. Dit is vooral belangrijk wanneer geen rechtstreekse aansluiting mogelijk is, of bij onder spanning staande kabels die niet spanningsloos kunnen worden gemaakt. De tang kan worden gebruikt in combinatie met een verlengstang.

Verkrijgbaar met een diameter van 50 mm (2"), 100 mm (4"), 130 mm (5") en 215 mm (8,5").

**Artikelnummer: 10/TX-CLAMP-XX (XX= 2, 50, 4, 100, 5, 130, 8.5, 215)**



## CD (SR) zendtang

Deze tang wordt gebruikt om een CD of een laagfrequent signaal van een zender aan een kabel of pijplijn af te geven. Het CD-signaal is handig om afzonderlijke leidingen in druk bezette zones te identificeren. De tang kan worden gebruikt voor frequenties van lager dan 1kHz

**Artikelnummer: 10/TX-CD-CLAMP**



## Verlengstang signaltang

De niet geleidende, nylon verlengstang van 630 mm (25") lengte, wordt ingezet om de reikwijdte van de kabel-/leidingzoeker-/zendertang of een kleine stethoscoop te vergroten. Om de reikwijdte verder te vergroten kunnen meerdere stangen met elkaar worden gekoppeld.

**Artikelnummer: 10/TX-CLAMP-EXTROD**



## Aansluiting voor directe verbinding

Wordt gebruikt om het zendsignaal rechtstreeks aan leidingen af te geven.

**Artikelnummer: 10/TX-DC-LEAD**



## Aansluiting voor directe verbinding met geïsoleerde stekker/contactdoos

Aansluitingen voor directe verbindingen met afneembare/vervangbare krokodillenbekken, met een banaanstekker van 4 mm om het zendsignaal rechtstreeks aan de leiding af te geven.

**Artikelnummer: 10/TX-DC-LEAD-INS**



## Aansluiting voor directe verbinding met telecom-krokodillenbek

Aansluitingen voor directe verbinding met krokodillenbekken om het zendersignaal rechtstreeks op telecommunicatiekabels zoals twisted pair aan te sluiten.

**Artikelnummer: 10/TX-DC-LEAD-TELE**



## Spiraalvormige aardpen

Wordt gebruikt om een goede aansluiting op de aarde te verkrijgen voor de retour van het lokaliseersignaal.

**Artikelnummer: 10/TX-EARTHSTAKE**



## Aardehaspel

Om zonnodig de zwarte kabel van de directe verbinding te verlengen.

**Artikelnummer: 10/TX-EARTHLEAD**



## Neodymium magneet

Deze zeer krachtige magneet kan op metalen buizen, straatmeubilair en dergelijke worden bevestigd om zo een handig bevestigingspunt voor de signaalaansluiting voor directe verbinding te creëren.

**Artikelnummer: 26/F4ME16M4**



## Zenderaansluitpakket

Bevat de meest gebruikelijke aansluitaccessoires, waaronder de aansluiting voor directe verbinding, aardhaspel, aardpen en krachtige neodymium magneet.

**Artikelnummer: 10/TX-CONNECTION-KIT**



## Tx-121 Isolatietransformator

Wordt gebruikt in combinatie met zenders uit de serie Tx, om tijdens verkorte fasen een laagfrequent signaal aan laagspanningskabels af te geven om fase-fase fouten op te sporen. (Goedgekeurd om te worden aangesloten op CAT IV hoofdcircuits tot 230 V fase naar nul. Maximum fase tot fase voltage-differentiaal: 3V RMS bij 50/60 Hz).

**Artikelnummer: 10/TX121-XX (XX = DE, EN, FR, NL)**



## Accessoires voor het traceren of lokaliseren van niet-geleidende leidingen

### S6 Microsondepakket 33 kHz

Lokaliseerbaar tot op 2 m (6.5') met de afmetingen 6,4 x 88 mm (0,25 x 3,5"). Wordt als pakket geleverd met als inhoud een sonde, flexibele adapter, 2 batterijen en koffer.

**Artikelnummer: 10/SONDE-MICRO-33**

Set met 10 batterijen voor S6 Microsonde.

**Artikelnummer: 10/SONDE-MICRO-BATPACK**



### S9 Minisonde 33 kHz

Lokaliseerbaar tot op 4 m (13') en met de afmetingen 9 x 138 mm (0,35 x 5,4"). Wordt als pakket geleverd met als inhoud een sonde, 2 batterijen en koffer.

**Artikelnummer: 10/SONDE-MINI-33**

Set met 10 batterijen voor S9 Minisonde.

**Artikelnummer: 10/SONDE-MINI-BATPACK**



### S13 Sondepakket 33 kHz

Lokaliseerbaar tot op 2,5m (8,2') en met de afmetingen 12,7 x 68 mm (0,5 x 2,7") met normale eindkap. Wordt als pakket geleverd met als inhoud twee eindkappen, 2 batterijen en opbergdoos.

**Artikelnummer: 10/SONDE-S13-33**

Set met tien reservebatterijen voor S13-sonde.

**Artikelnummer: 10/SONDE-S13-BATPACK**



### S18 Sonde 33 kHz

Lokaliseerbaar tot op 4 m (13') en met een breedte van 18 mm (0,70"). De S18 sonde is 82 mm (3,2") lang.

**Artikelnummer: 10/SONDE-S18A-33**



### Bendi sonde 512 Hz

Een 3-delige sonde, lokaliseerbaar tot op 6 m (19') en met de afmetingen 23 x 478 mm (0,9 x 18,8"), voor meer flexibiliteit rond de bochten van buizen en leidingen. Wordt geleverd met een M10 mannelijke eindkap.

**Artikelnummer: 10/SONDE-BENDI-512**



### Standaard sonde

Lokaliseerbaar tot op 5 m (16') en met de afmetingen 39 x 105 mm (1,53 x 4,13"). Verkrijgbaar in 3 frequenties: 512 Hz, 8 kHz en 33 kHz.

**Artikelnummer: 10/SONDE-STD-XX (XX= 512, 8, 33)**



### Rioolsonde 33 kHz

Lokaliseerbaar tot op 8m (26') en met de afmetingen 64 x 168mm (2,51 x 6,61").

**Artikelnummer: 10/SONDE-SEWER-33**



### Sonde huls

Externe huls voor zware toepassingen (diameter als rioolsonde).

**Artikelnummer: 10/SONDE-SEWER-SHELL**

### Super sonde 33 kHz

Lokaliseerbaar tot op 15m (49') en met de afmetingen 64 x 318mm (2,51 x 12,51").

**Artikelnummer: 10/SONDE-SUPER-33**





## Assortiment van accessoires voor sondes

Radiodetection voorziet in een breed assortiment aan accessoires waaronder aansluitingen met fittingen van uiteenlopende afmetingen. Raadpleeg voor aanvullende informatie de gebruikersgids van de sonde.

### Flexitrace, Tx-gevoede duwkabel

50 m (164') of 80 m (260') staven met een kleine diameter, die in kunststof buizen kunnen worden ingebracht om de route te traceren of blokkades op te sporen. Bij gebruik van een Radiodetection\* zender heeft de gebruiker de keus om óf de volle lengte óf alleen het uiteinde van de duwkabel te lokaliseren.



*\*Bij gebruik van een Tx-5(B) of Tx-10(B) zender, kunnen er beperkingen in het vermogen gelden. Informeer naar nadere bijzonderheden.*

Artikelnummer: 10/TRACE50-XX (XX = D, F, GB, NL)

Artikelnummer: 10/TRACE80-XX (XX = D, F, GB, NL)

### Flexibele stang

Een flexibele stang van glasvezel om sondes van Radiodetection door pijpleidingen voort te bewegen om het pad te traceren en blokkades te lokaliseren. In verschillende diameters en lengtes verkrijgbaar.



Artikelnummer: 10/FLEXRODF50-4.5

Artikelnummer: 10/FLEXRODF80-4.5

Artikelnummer: 10/FLEXRODF50-7

Artikelnummer: 10/FLEXRODF100-7

Artikelnummer: 10/FLEXRODF150-7

Artikelnummer: 10/FLEXRODF60

Artikelnummer: 10/FLEXRODF120

### RF markerbal

Een assortiment aan markerballen voor markerzoekers (doos met 24 stks.)

- 0. Rood: Energie - 169,8 kHz.
- 1. Blauw: Water - 145,7 kHz.
- 2. Groen: Riolerings - 121,6 kHz.
- 3. Oranje: Telefoon/Telecommunicatie - 101,4 kHz.
- 4. Geel: Gas - 83,0 kHz.
- 5. Zwart/oranje: Kabel-tv - 77,0 kHz.
- 8. Paars: Algemeen/Niet drinkbaar water - 66,35 kHz.



Artikelnummer: 61/OM16X-CS (X = 0, 1, 2, 3, 4, 5, 8)

## Voedingsopties

### Voedingsaccessoires en reserveonderdelen kabel-/leidingzoeker

#### Oplaadbare batterijpakketten

Voordelige alternatieven voor alkaline batterijen, met een uitstekende levensduur, vooral in koudere klimaten en werkomstandigheden.

#### Li-ion oplaadbare batterijpakketten<sup>1,2</sup>

Bevat een lithium-ion oplaadbare batterij.

Artikelnummer: 10/RX-BATPACK-LION

#### Li-ion netspanningslader

Voor het laden van een Li-ion oplaadbaar batterijpakket vanuit het elektriciteitsnet (90-240 VAC).

Opties voor CN, EU, UK, AU en US zijn verkrijgbaar.

Artikelnummer: 10/RX-MCHARGER-LION-XX (XX = CN, EU, UK, AU, US)



#### Li-ion autolader

Voor het laden van een Li-ion oplaadbaar batterijpakket vanuit een 12 V auto-aansluiting.

Artikelnummer: 10/RX-ACHARGER-LION

#### Set met uit het net oplaadbare Li-ion-batterijen

Bevat Li-ion oplaadbare batterijen en lader voor het elektriciteitsnet (90-240VAC).

Artikelnummer: 10/RX-MBATPACK-LION-K-XX (XX = CN, EU, UK, AU, US)

#### NiMH oplaadbaar batterijpakket<sup>1,3</sup>

Bevat nikkel-metaal-hydride oplaadbare batterij.

Artikelnummer: 10/RX-BATPACK-NIMH

#### NiMH lader voor het elektriciteitsnet

Voor het laden van een NiMH oplaadbaar batterijpakket vanuit het elektriciteitsnet (90-240 VAC).

Artikelnummer: 10/RX-MCHARGER-NIMH-XX (XX = CN, EU, UK, AU, US)

#### NiMH autolader

Voor het laden van een NiMH oplaadbaar batterijpakket vanuit een 12 V auto-aansluiting.

Artikelnummer: 10/RX-ACHARGER-NIMH

#### Set met uit het net oplaadbare NiMH-batterijen

Bevat NiMH oplaadbare batterijen en lader voor het elektriciteitsnet (90-240 VAC).

10/RX-MBATPACK-NIMH-K-XX (XX = CN, EU, UK, AU, US)

#### Set NiMH oplaadbare batterijen en laders

Bevat NiMH oplaadbare batterijen en een lader voor het elektriciteitsnet (90-240 VAC) en een 12V-lader voor de auto.

Artikelnummer: 10/RX-RECHARGEKITALL-XX (XX = CN, EU, UK, AU, US)

#### Houders voor alkalinebatterij

Houders voor reservebatterijen voor precisie kabel-/leidingzoekers van Radiodetection.

#### Batterijhouder voor 2 batterijen<sup>1,3</sup>

Geschikt voor 2x D Cell/LR20.

Artikelnummer: 10/RX-2DCELL-TRAY

#### Batterijhouder voor 3 batterijen<sup>2</sup>

Geschikt voor 3x D Cell/LR20.

Artikelnummer: 10/RX-3DCELL-TRAY

1. Compatibel met de RD7100 en RD8100 kabel- en leidingzoekers.
2. Compatibel met RD7000+ en RD8000 markeringszoekers.
3. Compatibel met de RD7000+ en RD8000 kabel- en leidingzoekers.



## Voedingsaccessoires en reserveonderdelen zender

### Lithium-ion-batterijpakketten

Een oplaadbaar batterijpakket is een voordelig alternatief voor het gebruik van alkaline batterijen met een uitstekende levensduur, vooral in koudere klimaten en werkomstandigheden.

### Oplaadbare batterij pakketten zender

Dit is een reserve batterijpakket voor een oplaadbaar batterijpakket.

Artikelnummer: 10/TX-BATPACK-LION



### Lader voor het elektriciteitsnet voor het oplaadbare Li-ion batterijpakket voor de zender

Deze praktische unit laadt een oplaadbaar batterijpakket voor de zender vanuit het elektriciteitsnet (90-240 VAC) Opties voor CN, EU, UK, AU en US zijn verkrijgbaar.

Artikelnummer: 10/TX-MCHARGER-LION-XX (XX = CN, EU, UK, AU, US)



### Autolader voor het oplaadbare Li-ion batterijpakket voor de zender

Deze praktische 12V-eenheid wordt gebruikt voor het laden van een oplaadbaar batterijpakket voor de zender vanuit een aansluiting voor de sigarettenaansteker in de auto.

Artikelnummer: 10/TX-ACHARGER-LION



### Set met uit het net oplaadbare Li-ion-batterijen

Deze set bevat een oplaadbaar batterijpakket voor de zender en een universele lader voor het elektriciteitsnet.

Opties voor CN, EU, UK, AU en US zijn verkrijgbaar.

Artikelnummer: 10/TX-MBATPACK-LION-K-XX (XX = CN, EU, UK, AU, US)



Denk eraan dat een pakket met oplaadbare Li-ion batterijen niet in de zender kan worden opgeladen.

### Netvoeding

Dit handige alternatief voor batterijen voedt de zender rechtstreeks vanuit het elektriciteitsnet.

Opties voor CN, EU, UK, AU en US zijn verkrijgbaar.

Artikelnummer: 10/TX-MPSU-XX (XX = CN, EU, UK, AU, US)



### Autoadapter

De set bevat een 12V-elektrische autokabel met een isolatietransformator voor gemak en veiligheid.

Artikelnummer: 10/TX-APSU



### D cell batterijen

Alkaline batterij (D-cell).



Artikelnummer: 04/MN1300

Set met twee oplaadbare NiMH batterijen (D-Cell 5000 mAh).

Artikelnummer: 04/2DNIMH

Universele lader (AAA tot D-cell).

Artikelnummer: 26/UNICHARGER



## Transport- en opslagaccessoires

Een assortiment koffers voor kabel-/leidingzoeker en zender gecombineerd.

### Zachte draagtas

Universele zachte tas ontwikkeld voor alle kabel-/leidingzoekers, met zender en accessoires. Grote verhouders aan de buitenzijde waarin zelfs oversized bussen passen. Reflectiestrepen verlagen het risico op onbedoelde schade.

Artikelnummer: 10/LOCATORBAG



### Assortiment harde koffers

Robuuste harde koffers die zijn ontwikkeld voor het beschermen en transporteren van kabel-/leidingzoekers met zenders en accessoires. Regionaal kunnen er verschillen zijn, modellen met wielen inbegrepen.

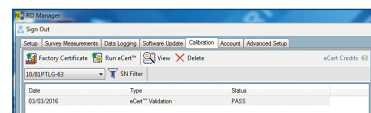
Artikelnummer: 10/RD7K8KCASE



## Kalibratiecertificaten, kalibratie via afstandsbediening en computersoftware.

### eCert™ kalibratie-credit

Controleer en certificeer de kalibratie van uw kabel-/leidingzoeker via het internet met de RD Manager™ computersoftware zonder het apparaat terug te sturen naar een servicecentrum.



**RD7100 en RD8100 modellen:**

Artikelnummer: 10/ECERT-RD71/RD81

**RD7000+M en RD8000M marker ontvanger reeks:**

Artikelnummer: 10/ECERT-MARKERS

### eCert™ kalibratie-certificaat-verificatie-code voor de modellen RD5000, RD7000, RD7000+ en RD8000

Als onderdeel van de Centros™ beheerapplicatie van Radiodetection,

stelt eCAL™ de gebruiker in staat om op afstand de kalibratie van de kabel-/leidingzoeker te valideren, wat het vertrouwen verschaft dat de kabel-/leidingzoeker in overeenstemming met dezelfde hoge normen presteert als op het moment dat deze de fabriek heeft verlaten.

Certificate of Calibration		PASS						
Product: RD8110X	Date of Issue: 20/03/2016							
Serial Number: 344216	Calibration Due Date: 04/03/2017							
Order Number: 338521								
Radiodetection Calibration Data:								
Location of Calibration: Radiodetection Ltd, 7041GD Industrial Estate, Bristol, UK	Date of Reference Calibration: 20/03/2016							
Environmental Temperature: N/A	Relative Humidity: N/A							
Test Procedure: RD01: SPX Full Test (TEST) R200 v16	Revision: 7.04							
Traceability Information: Reference Calibration								
Reference ID: 338521	Equipment used at reference Calibration:							
Model Number: 33204	Model Description: Agilent Function Generator	Serial Number: M147021138	Last Cal Date: 02/07/2015	Cal Due Date: 02/07/2016				
344216	Agilent Digital Multimeter	M147021138	02/07/2015	02/07/2016				
338521	Therley Throttle Power Supply	338521	28/03/2015	28/03/2016				
Calibration Results:								
Frequency	H Ratio High	H Ratio Low	V Ratio High	V Ratio Low	Measurement Uncertainty	High Limit	Low Limit	Pass/Fail
115.0	0.9704	0.9709	0.9888	0.9884	0.0005	1.200	0.800	PASS
800.0	0.9709	0.9712	0.9891	0.9885	0.0005	1.200	0.800	PASS

Artikelnummer: 10/RD7K8KECAL

Radiodetection (Benelux) Industriestraat 11, 7041 GD 's-Heerenberg, Nederland Tel: +31 (0) 314 66 47 00 rd.sales.nl@spx.com

Radiodetection Ltd. (Verenigd Koninkrijk) Western Drive, Bristol BS14 0AF, Verenigd Koninkrijk Tel: +44 (0) 117 976 7776 rd.sales.uk@spx.com

Zoekt u een verkoopkantoor bij u in de buurt, ga dan naar: [www.radiodetection.com](http://www.radiodetection.com)

Copyright © 2017 Radiodetection Ltd. Alle rechten voorbehouden. Radiodetection is een dochteronderneming van SPX Corporation. Radiodetection, RD7000, RD7100, RD8000, RD8100, eCert, eCAL, SurveyCERT en Tx-121 zijn handelsmerken van Radiodetection Ltd. Op grond van een beleid van voortdurende ontwikkeling, behouden we ons het recht voor alle gepubliceerde specificaties zonder aankondiging te wijzigen of aan te passen. Dit document mag niet, geheel of gedeeltelijk, gekopieerd, gereproduceerd, verzonden, aangepast of gebruikt worden, zonder voorafgaande schriftelijke toestemming door Radiodetection Ltd.