

## Accesorios C.A.T

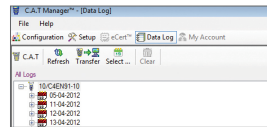
Una gama de accesorios para el sistema de herramientas de evitación de cables de Radiodetection

Compatible con los sistemas C.A.T4™/C.A.T3™/C.A.T2™ y Genny4™/Genny3™/Genny2™ a menos que se indique lo contrario

### Accesorios C.A.T

#### C.A.T Manager™

Este paquete de software de PC Windows® permite que los usuarios de C.A.T4 actualicen el software, carguen registros de datos (e.C.A.T4 y g.C.A.T4), recuperen certificados de calibración y realicen eCert usando un enlace USB a una computadora. C.A.T Manager puede activar o desactivar características de C.A.T4 como el cálculo de profundidad y las advertencias. Los campos modificables por el usuario permiten almacenar en las unidades e.C.A.T4 códigos de planta/flotas y otros datos, lo que simplifica los registros y la trazabilidad. C.A.T Manager está disponible como una descarga gratuita desde el sitio web de Radiodetection o bien se puede comprar en una unidad flash USB.



Número de pieza: 97/CATMANAGER-USB-FLASH

#### eCert™

eCert es parte de la aplicación de software C.A.T Manager y permite que los usuarios confirmen y extiendan la calibración de un C.A.T4 de manera remota usando un enlace USB a una computadora que esté ejecutando C.A.T Manager. Un eCert satisfactorio generará un certificado de calibración que se puede ver o imprimir.



Número de pieza: 10/ECERT

### Accesorios Genny

#### Pinza Genny

Esta pinza se utiliza para aplicar una señal Genny a un cable o tubería específicos. Esto es particularmente útil cuando la conexión directa no es posible, o en cables activos que no se pueden desenergizar. Disponible en 2" (50 mm), 4" (100 mm), 5" (130 mm) y 8,5" (215 mm) de diámetro.



Número de pieza: 10/GENNY-CLAMP-XX (XX= 2, 50, 4, 100, 5, 130, 8.5, 215)

#### Varilla de extensión

La varilla de extensión de nylon, no conductora, de 25" (630 mm), se utiliza para extender el alcance de la pinza Genny. Pueden conectarse varias varillas para extender aún más el alcance.



Número de pieza: 10/TX-CLAMP-EXTROD

#### Terminal de extensión de puesta a tierra

Este cable de 33' (10 m), enrollado en un carrete adecuado, se usa para extender el conector de retorno de puesta a tierra del cable de conexión directa de puesta a tierra, cuando no se puede alcanzar un punto de puesta a tierra local o no es adecuado.



Número de pieza: 10/TX-EARTHLEAD

#### Pica de puesta a tierra

Esta estaca metálica se inserta en el suelo para proporcionar una trayectoria de retorno a tierra para la señal Genny.

Número de pieza: 10/GENNY-EARTHSTAKE



#### Imán de neodimio

Este imán de alta resistencia puede acoplarse a las tuberías metálicas, al mobiliario urbano, etc., para proporcionar un punto de conexión conveniente para el conector de señal del cable de conexión directa.

Número de pieza: 10/TX-MAGNET



#### Cable de conexión directa

Se utiliza para aplicar la señal Genny transmisor directamente a los servicios.

Número de pieza: 10/GENNY-DC-LEAD



#### Kit de conexión Genny

Este kit incluye los accesorios de conexión del transmisor Genny más comunes: cable de conexión directa, cable de extensión de puesta a tierra, estaca de puesta a tierra e imán de neodimio de alta resistencia.

Número de pieza: 10/GENNY-KIT



#### Conector de enchufe activo (LPC)

Este accesorio se utiliza para aplicar fácilmente una señal del transmisor Genny a un cable de distribución de la calle mediante una toma de red estándar. Está disponible con un enchufe de red estilo Reino Unido o UE o un estilo ROW que viene sin un enchufe instalado. Voltaje operativo máximo de 254 Vrms y clasificación CAT II.

Número de pieza: 10/GENNY-LPC-XX (XX= EU, ROW o UK)



#### Conector de cable activo (LCC)

Este accesorio se utiliza para aplicar la señal del transmisor Genny a los cables activos. El conector de cable activo solo se puede ser utilizado por personal adecuadamente calificado. Voltaje máximo de funcionamiento 440 Vrms y con clasificación CAT III.

Número de pieza: 10/GENNY-LCC



### Accesorios para transporte

#### Bolsa de transporte

Esta bolsa de transporte tiene espacio para un C.A.T., Genny y los accesorios.

Número de pieza: 10/CAT-GENNY-BAG



## Accesorios para rastrear servicios no conductores

### FlexiTrace

La bobina FlexiTrace sostiene una varilla de diámetro pequeño de 164' (50 m) o 260' (80 m) de largo. La varilla se puede energizar por medio de transmisor Genny de Radiodetection e insertar en las tuberías a una profundidad mínima como de 12 mm. Se usa con un C.A.T. de Radiodetection para buscar y rastrear conductos y tuberías no metálicas. Disponible en las variantes de idioma inglés, holandés, francés o alemán.



Número de pieza: 10/TRACE50-XX o 10/TRACE80-XX (XX= D, F, GB, NL)

### Flexrod

Varilla de fibra de vidrio que se utiliza para impulsar las sondas de Radiodetection a través de tuberías para rastrear la ruta y localizar bloqueos. Disponible en varios diámetros y longitudes. Elija entre varillas flexibles de 0,2" (4,5 mm) de diámetro para curvas cerradas de hasta 0,4" (9 mm) para empujes más largos y longitudes de 164' (50 m) a 500' (150 m).



Longitud		Diámetro		Número de pieza:
m	ft	mm	in	
50	160	4,5	3/16	10/FLEXRODF50-4.5
80	260	4,5	3/16	10/FLEXRODF80-4.5
50	160	7	1/4	10/FLEXRODF50-7
100	320	7	1/4	10/FLEXRODF100-7
150	485	7	1/4	10/FLEXRODF150-7
60	195	9	3/8	10/FLEXRODF60-9
120	390	9	3/8	10/FLEXRODF120-9

### Sondas

Las sondas son dispositivos autónomos, que funcionan con batería y se usan para rastrear conductos/tuberías y para localizar bloqueos. Transmiten a 33 kHz (a menos que se indique lo contrario) y generalmente se instalan en una varilla del conducto para insertarse y empujar a lo largo de los conductos/tuberías o, en el caso de las sondas de menor diámetro, para ser "inyectadas". Para obtener más detalles acerca de la gama de sondas de Radiodetection y sobre los accesorios relacionados, comuníquese con Radiodetection o consulte la guía del usuario de sondas en el sitio web de Radiodetection.

### Microsonda S6

Medición 0,25" x 3,5" (6,4 mm x 88 mm). Localizable a 6,5' (2 m). Se suministra como un kit que incluye sonda, adaptador flexible, 2 baterías y estuche.

Número de pieza:  
10/SONDE-MICRO-33



Paquete de 10 pilas: 10/SONDE-MICRO-BATPACK

### Minisonda S9

Medición 0,35" x 5,4" (9 mm x 138 mm). Localizable a 13' (4 m). Se suministra como un kit que incluye sonda, 2 baterías y estuche.

Número de pieza:  
10/SONDE-MINI-33



Paquete de 10 pilas: 10/SONDE-MINI-BATPACK

### Sonda súper pequeña S13

Medición 0,5" x 2,7" (12,7 mm x 68 mm) con tapa de extremo plana. Localizable a 8,2' (2,5 m). Se suministra como un kit que incluye sonda, tapa de extremo roscada de 10 mm, tapa de extremo plano con perforación, 2 baterías y estuche.

Número de pieza: 10/SONDE-S13-33

Paquete de 10 pilas: 10/SONDE-S13-BATPACK



### Sonda pequeña S18

Medición 0,70" x 3,22" (18 mm x 82 mm). Localizable a 14,5' (4,5 m). Se suministra con una tapa de extremo roscada de 10 mm y 2 baterías.

Número de pieza: 10/SONDE-S18A-33

Paquete de 5 pilas: 10/S18-BATTERYPACK



### Sonda estándar

Medición 1,53" x 4,13" (39 mm x 105 mm). Localizable a 16" (5 m).

N.º de pieza 33kHz: 10/SONDE-STD-33



### Sonda de alcantarillado

Medición 2,51" x 6,61" (64 mm x 168 mm). Localizable a 26' (8 m).

Número de pieza: 10/SONDE-SEWER-33



### Sonda súper

Medición 2,51" x 12,51" (64 mm x 318 mm). Localizable a 49,2' (15 m).

Número de pieza: 10/SONDE-SUPER-33



### Gamma de accesorios para sonda

Radiodetection cuenta con una amplia gama de accesorios para productos de sondas que incluyen conectores para conectar sobre las varillas/tuberías de drenaje con racores de varios tamaños. Consulte la guía del usuario de sondas en el sitio web de Radiodetection o comuníquese con Radiodetection para obtener mayor información.

## Accesorios de alimentación y repuestos de C.A.T

### Baterías tipo D recargables

Conjunto de 6 baterías recargables de NiMH (baterías tipo D, HR20).

Número de pieza: 10/CATBATX6KIT



### Kit de cargador universal

Incluye cargador, cable de alimentación y 6 baterías de NiMH recargables.

Número de pieza: 10/CATRECHARGEKIT-XX (XX= AU, EU, UK o US)



Escanee para ver la lista completa de la ubicación de nuestras oficinas



Visite: [www.radiodetection.com](http://www.radiodetection.com) Síguenos en:



Copyright © 2022 Radiodetection Ltd. Todos los derechos reservados. Radiodetection es una filial de SPX Corporation. Radiodetection, C.A.T, C.A.T4 y Genny son marcas comerciales de Radiodetection Ltd. Debido a una política de desarrollo continuo, nos reservamos el derecho de alterar o modificar cualquier especificación publicada sin previo aviso. No se puede copiar, reproducir, transmitir, modificar ni utilizar este documento, ya sea de forma total o parcial, sin el consentimiento previo por escrito de Radiodetection Ltd.