

C.A.T 附件

雷迪电缆避让工具系统的一系列附件

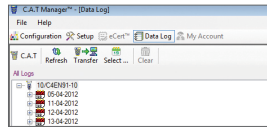
除非另有说明,一般与C.A.T4™/C.A.T3™/C.A.T2™和Genny4™/Genny3™/Genny2™系统兼容

C.A.T 附件

C.A.T管理器

此Windows®PC软件包允许C.A.T4用户升级软件、上传数据日志(eC.A.T4和gC.A.T4)、检索校准证书和通过USB链接到PC来执行eCert。C.A.T管理器可以禁用或启用C.A.T4功能(如深度估计和警告)。用户可编辑字段可将设备/系列代码和其他细节存储在eC.A.T4设备上,从而简化记录和可追溯性。C.A.T管理器可从雷迪网站上免费下载,也可通过购买其USB闪存获取。

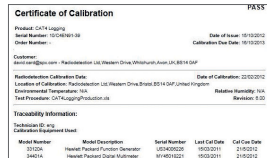
部件号: 97/CATMANAGER-USB-FLASH



eCert™

eCert是C.A.T管理器软件应用程序的一部分,允许用户通过USB链接到运行C.A.T管理器的PC来远程确认和扩展C.A.T4的校准。成功的eCert将生成可以查看或打印的校准证书。

部件号: 10/ECERT



Genny附件

Genny夹钳

这种夹钳用于向特定电缆或管道施加Genny信号。在不能直接连接或带电电缆不能断电的情况下,这种夹钳特别有用。可用直径为:2"(50mm)、4"(100mm)、5"(130mm)和8.5"(215mm)。

部件号: 10/GENNY-CLAMP-XX (XX= 2, 50, 4, 100, 5, 130, 8.5, 215)



延长杆

25" (630mm)长度的非导电尼龙延长杆用于扩大Genny夹钳的可及范围。可以将多条杆连接在一起进一步可及范围。

部件号: 10/TX-CLAMP-EXTROD



接地延长线

该33' (10m)导线缠绕在附近的线轴上,当无法到达局部接地点或该接地点不合适时,它用于延长直接连接导线接地回路的接头。

部件号: 10/TX-EARTHLEAD



接地柱

该金属柱被插入地面,可为Genny信号提供接地回路。

部件号: 10/GENNY-EARTHSTAKE



钕磁铁

这种高强度磁铁可以安装在金属管道、公共设施上,为直接连接导线的信号接头提供方便的连接点。

部件号: 10/TX-MAGNET

直接连接导线

这用于将Genny信号直接施加到设备上。

部件号: 10/GENNY-DC-LEAD



Genny连接套件

该套件包含最常见的Genny连接配件:直接连接导线、接地延长导线、接地柱和高强度钕磁铁。

部件号: 10/GENNY-KIT



带电插头连接器 (LPC)

使用标准电源插座,该附件用于向街道供电电缆施加Genny信号。它有英式或欧式电源插头或不具插头的ROW版本。最大工作电压254Vrms和CAT II额定值。

部件号: 10/GENNY-LPC-XX (XX= EU, ROW或UK)



带电电缆连接器 (LCC)

该配件用于向带电电缆施加Genny信号。带电电缆接头只能由专业人员使用。最大工作电压440Vrms和CAT III额定值。

部件号: 10/GENNY-LCC



运输附件

软手提袋

该软袋可以容纳C.A.T、Genny及其配件。

部件号: 10/CAT-GENNY-BAG



追踪非导电设施的附件

FlexiTrace

FlexiTrace卷筒可容纳164' (50m)或260' (80m)的小直径杆。可用雷迪Genny为该杆通电并将其插入到12mm的小型管道中。它可与雷迪C.A.T结合使用,用于查找和追踪非金属管道和导管。

还有英语、荷兰语、法语或德语版本。

部件号:10/TRACE50-XX 或 10/TRACE80-XX (XX= D, F, GB, NL)



柔性杆

柔性玻璃纤维杆用于在管道中推动雷迪探测器,以追踪路径和确定堵塞位置。可使用各种直径和长度。可选择0.2" (4.5mm)直径的柔性杆,其适合0.4" (9mm)的急转弯道,推入时间更长,长度可在164' (50m)到500' (150m)之间进行选择。



长度	直径		部件号:	
	m	英尺		
50	160	4.5	3/16	10/FLEXRODF50-4.5
80	260	4.5	3/16	10/FLEXRODF80-4.5
50	160	7	1/4	10/FLEXRODF50-7
100	320	7	1/4	10/FLEXRODF100-7
150	485	7	1/4	10/FLEXRODF150-7
60	195	9	3/8	10/FLEXRODF60-9
120	390	9	3/8	10/FLEXRODF120-9

探头

探测器是独立的电池供电设备,用于追踪管道/导管和定位堵塞物。其以33kHz的频率发射信号(除非另有说明),通常安装在导管杆上,以便插入和推入到导管/管道内部。小直径探测器将被“喷入”到导管/管道内部。有关雷迪探测器及其相关附件系列的详细信息,请联系雷迪公司或查看雷迪官网上的探测器用户指南。

S6微型探头

测量0.25" x 3.5" (6.4mm x 88mm)。可定位到6.5' (2m)。成套出售,其中包括探测器、多用适配器、2块电池和一个盒子。

部件号:10/SONDE-MICRO-33

10块电池包:10/SONDE-MICRO-BATPACK



S9迷你探头

测量0.35" x 5.4" (9mm x 138mm)。可定位到13' (4m)。成套出售,其中包括探测器、2块电池和一个盒子。

部件号:10/SONDE-MINI-33

10块电池包:10/SONDE-MINI-BATPACK



S13 超小型探头

用平端盖测量0.5" x 2.7" (12.7mm x 68mm)。可定位到8.2' (2.5m)。成套出售,其中包括探测器、10mm螺纹端盖、带孔眼的平端盖、2块电池和一个盒子。

部件号:10/SONDE-S13-33

10块电池包:10/SONDE-S13-BATPACK



S18 小型探头

测量0.70" x 3.22" (18mm x 82mm)。可定位到14.5' (4.5m)。随附10毫米螺纹端盖和2节电池。

部件号:10/SONDE-S18A-33

5块电池包:10/S18-BATTERYPACK



标准探测器

测量1.53" x 4.13" (39mm x 105mm)。可定位到16" (5m)。

33kHz 部件号:10/SONDE-STD-33



Sewer 探头

测量2.51" x 6.61" (64mm x 168mm)。可定位到26' (8m)。

部件号:10/SONDE-SEWER-33



超级探头

测量2.51" x 12.51" (64mm x 318mm)。可定位到49.2' (15m)。

部件号:10/SONDE-SUPER-33



探测器附件系列

雷迪有广泛的探测器产品配件,包括各种尺寸的用于连接杆/排水管的接头。请参阅雷迪网站上的探测器用户指南或联系雷迪公司以获取更多信息。

C.A.T电源附件和备件

可充电D型电池

6块可充电镍氢电池组(D型,HR20)。

部件号:10/CATBATX6KIT



通用充电器套件

包括充电器、电源线和6块可充电镍氢电池。

部件号:10/CATRECHARGEKIT-XX (XX= AU, EU, UK or US)



访问: www.radiodetection.com 关注我们:    

Copyright © 2022 Radiodetection Ltd. 保留所有权利。雷迪 (Radiodetection) 是斯必克公司 (SPX Corporation) 旗下的子公司。雷迪、C.A.T、C.A.T4和Genny是雷迪公司(Radiodetection Ltd.)的商标。由于持续发展策略,我们保留随时更改或修改已发布规格的权利,恕不另行通知。未经雷迪公司事先书面许可,不得拷贝、翻印、传播、修改或使用本文档的全部或部分内容。

90/ACC-CAT-ZHO/11

扫描以查看
我们的办公地点
的完整列表

