

RADIODETECTION®

用一个定位仪识别电缆、管道和射频标记



雷迪的精密电缆、管道
和射频标记定位仪产品
系列



SPX®

快速准确地同时定位射频标记和埋地公用设施

RD8100 和 RD7100 射频标记定位仪专为需要探测射频标记和埋地公用设施的专业人员设计。

精密电缆、管道和射频标记定位仪集于一体

这意味着操作员只需要一台设备，节省时间和成本，同时省去麻烦。

同步射频标记和线路定位模式

所有射频标记定位仪型号都提供线路和标记组合定位模式，可自动测量标记深度，让操作员更快地完成工作而不影响质量。

射频标记

RF（射频）标记用于识别难以定位的公用设施服务的位置，如塑料管道、光纤电缆或密集网络中的关键点。它们通常直接位于它们所标记公用设施的顶部。

射频标记也被称为标记球、公用设施标记、电子标记系统 (EMS) 或 Omni Markers™。

延长质保期

在雷迪门户网站注册设备，质保期可延长至 3 年。

人机工程学设计

雷迪的射频标记定位仪重量轻（4.6 磅/2.1 千克），配重非常平衡，适合长时间使用。



- 重量轻、安装快、使用方便
- 快速、精确的定位
- 警报和警告确保更安全的现场操作
- 坚固、抗冲击的耐候型仪器
- 在英国设计和制造的优质产品

利用您的雷迪精密定位系统实现更多

RD7100 和 RD8100 射频标记定位仪

为您的定位工作选择最佳模式

无论优先考虑的是尽可能精确地定位射频标记、找到更深的信号、标记公用设施还是快速追踪线路，我们的天线模式都能让操作员按其特定要求优化定位仪，这一切只需触摸一下按钮即可实现。



激发信心

持续的深度估计和电流测量让操作员有信心认为所跟踪的线路正确。

识别一个或多个信号源

携带强信号或埋得太近的电源线会产生大量信号，以致于不易确定存在一条还是多条电源线。只需按一个按键，Power Filters™ 即可让您能够确定信号是来自一个来源还是来自多条电源线。

故障查找

将射频定位仪和 A 字架组合起来，确认并探明电缆上的绝缘护套故障在 10cm/4" 之内。

保持互联

射频标记定位仪标配蓝牙，可接入外部设备和 GIS 系统。

集成 GPS 选项，提供绘图数据库和探测验证简单界面。



易于校准和维护

使用 RD Manager 软件从 PC 上设置、校准和更新您的定位仪。下载使用记录和探测测量分析数据。

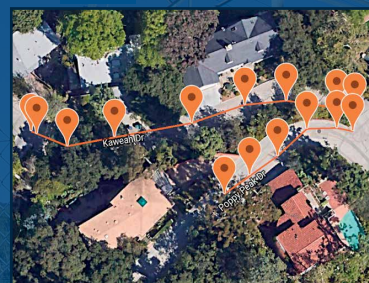
滤除噪音

动态过载保护自动滤除电嘈杂环境（比如变电站或架空电力线路附近）中的干扰，减少定位不准确的情况。

测绘隐藏的公用设施并在谷歌上查看

实时*创建公用设施详细 (CSV 或 KML) 地图并使用 RD Maps™ 安卓免费应用程序直接从现场与客户或同事共享。

*需要数据连接且谷歌地图可用。



降低误伤风险

StrikeAlert™ 提供隐藏公用设施的视觉和音频警告。

简化复杂定位

仅 RD8100 射频标记定位仪

RD8100 射频标记和埋地公用设施定位仪是我们最强大、最先进的型号，针对复杂情况进行了优化。

跟踪正确的线路

当在多条线路承载一个信号的拥挤区域进行定位时，CD（电流方向）箭头会给您一个正指示，表明您正在定位正确的线路。

容易适应条件变化

进行定位时，条件可能会发生变化，这要求技术人员在较高和较低频率之间进行切换（例如，在干线和 Service 线路之间转换时）。借助 iLOC 最远可从 1400' / 450m 处更改发射机上的频率或功率输出。

将定位仪自定义为您的网络频率

最多可将 5 种其他频率 (<1kHz) 编程至所有 RD8100M 定位仪，使之与您目标通信网络上的信号相匹配。

采用 4 kHz 追踪高阻抗公用设施

采用 4 kHz 定位频率，可追踪到更长距离的线路，例如双绞线通信线或街道照明线路。由于此类公用设施通常位于基础设施密集区域，您可以将 4 kHz 与 CD 组合起来提高追踪准确度。

挖掘前检查

挖掘之前，使用无源避线模式（地下电缆或管道的功率和无线电信号同步探测）对区域进行快速检查。



可靠的深度读数

只有在 RD8100M 方向正确的情况下才会显示深度读数，因此您可以确信结果。

避免干扰

SideStep™ 对使定位位于易受干扰区域或多名操作人员同时操作区域的频率进行轻微调整。

高灵敏度

复杂电路使操作人员能够探测到与公用设施定位相关的微弱信号并对此作出反应。

发射机

使用发射机对识别和追踪埋地公用设施至关重要，因为它让操作员能够掌控一切。

发射机主要特性

- 3 个版本：5 W、10 W、10 W 带蓝牙
- 故障查找
- 电流方向故障查找 – 适用于远距离故障查找 (RD8100)
- 多 CD 成对频率 (RD8100; 取决于型号)
- 90V 输出，在高阻抗线路上探测更深更远
- 256Hz - 200kHz 有源频率范围
- 8 个感应频率
- S可选模式支持特定型号定位仪频率范围 (Tx-10B 需使用 PTLM 型号)
- iLOC (带 Tx-10B)
- SideStepauto
- 万用表功能，可快速测量线路电压、电流和阻抗。



选择合适的型号

RD7100 和 RD8100 射频标记定位仪上的射频标记功能完全一样，区别在于公用设施定位功能。RD7100 射频标记定位仪是我们专门为日常定位和追踪打造的高品质定位仪，针对特定行业进行了优化。RD8100 射频标记定位仪是我们最先进的定位仪，适用于更复杂的情况。

型号:	RD7100 标记定位仪			RD8100 标记定位仪			
	DLM	PLM	TLM	PXLM	PDLM	PDLMG	PTLMG
有源定位频率	6	5	7	17	18	18	25
天线模式	3	4	4	5	5	5	5
公用设施射频标志频率	9	9	9	9	9	9	9
组合定位模式	✓	✓	✓	✓	✓	✓	✓
探头频率	4	1	3	4	4	4	4
无源模式	3	2	2	2	5	5	5
板载 GPS						✓	✓
电力滤波器		✓		✓	✓	✓	✓
使用记录		✓	✓			✓	✓
CALSafe™	■	■	■	■	■	■	■
4 kHz					4k+CD	4k+CD	4k+CD
电流方向					✓	✓	✓
故障查找		✓	✓		✓	✓	✓
电力深度		✓			✓	✓	✓
无源避线					✓	✓	✓
iLOC / RD Map	✓	✓	✓	✓	✓	✓	✓
锂离子电池	✓	✓	✓	✓	✓	✓	✓
注册后质保期为 3 年*	✓	✓	✓	✓	✓	✓	✓

发射机	Tx-5	Tx-10	Tx-10 B
最大输出功率	5W	10W	10W
有源频率	16	16	36
感应频率	8	8	8
电流方向频率		6	14
iLOC 远程控制			✓
故障查找	✓	✓	✓
感应场强度	0.85	1	1
节能模式	■	■	■
锂离子电池	●	●	●
3 年质保期 (注册) *	✓	✓	✓

射频标记

公用设施类型	颜色 (Color)	频率
法国电力	 自然	40.0 kHz
一般非饮用水	 紫色	66.35 kHz
有线电视	 黑色/橙色	77.0 kHz
天然气	 黄色	83.0 kHz
气体标记带*	 小心埋地天然气管道	59.9 kHz
电话/电信	 橙色	101.4 kHz
卫生	 绿色	121.6 kHz
欧洲电源	 蓝色/红色	134.0 kHz
水	 蓝色	145.7 kHz
电源	 红色	169.8 kHz

*检测 59.9kHz 带时深度不可用

† 同步定位标记球及电缆和管道

*仅限定位仪和发射机。不包括电池组及附件。

✓ 可用，默认启用 ● 选项 ■ 可用，默认禁用。请在 www.radiodetection.com/RD8100 或 www.radiodetection.com/RD7100 下载产品规格说明书全文

轻量和人体工学设计，使用舒适

甚至在强光下，高对比屏幕也能清晰显示



现场使用 - IP65

抗冲击、入口保护壳防敲击、防掉落、防水、防尘



设计精密

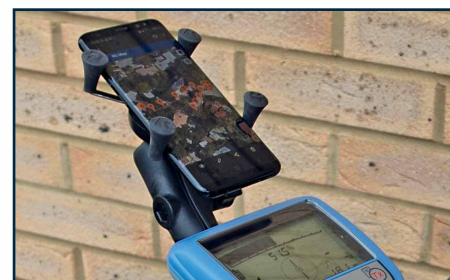
独特配置五条定制精密接地天线，定位精确可靠



附件底座
托盘

定位更长距离

90V 信号输出和自动阻抗匹配



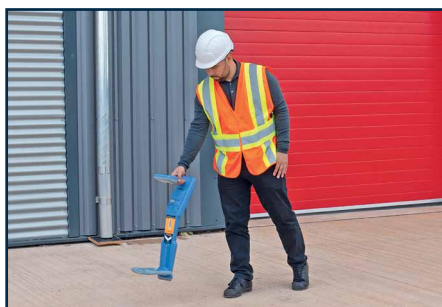
RD Map™ 应用程序

实时*创建埋地公用设施详细地图



锂离子电池组

定位仪和发射机锂离子可充电电池组选项可延长运行时间，同时可减少运行成本。



集成 GPS 和使用记录

GPS 和自动使用记录，管理人员可审查定位历史，确保遵守最佳实践 (RD8100M)。



iLOC

通过使用 Tx-10B 控制与发射机的距离 (最远可达 1400' / 450m)，节省现场停留时间。

我们的使命

提供一流的设备和解决方案，以防止损坏关键基础设施，管理资产以及保护生命。

我们的愿景

成为关键基础设施和公用设施管理的世界领导者。

我们的位置



美国

缅因州雷蒙德
西弗吉尼亚州卡尼斯维尔

加拿大

安大略省沃恩
安大略省密西沙加



欧洲

英国总部
法国
德国
荷兰



亚太地区

印度
中国
香港
印度尼西亚
澳大利亚

访问: www.radiodetection.com 关注我们:    

扫描以查看
我们的办公地点
的完整列表



Copyright © 2021 Radiodetection Ltd. 保留所有权利。雷迪 (Radiodetection) 是斯必克公司 (SPX Corporation) 旗下的子公司。雷迪 (Radiodetection)、RD7100 和 RD8100 是雷迪公司在美国和/或其他国家的注册商标。商标和说明。以下均为雷迪公司的商标: RD8100、eCert、iLOC、TruDepth、SideStep、SideStep^{auto}、RD Manager、RD Map、Peak+、SurveyCERT、StrikeAlert、CALSafe、Current Direction、Power Filters。RD7100 和 RD8100 定位仪和发射机的设计已注册。人字形的设计已注册。Bluetooth® 字样和徽标是 Bluetooth SIG, Inc. 所拥有的注册商标, 雷迪公司在授权下使用这些标记。鉴于持续发展的政策, 我们保留在不预先通知的情况下变更或修订任何已出版规格的权利。未经雷迪公司事先书面许可, 不得拷贝、翻印、传播、修改或使用本文档的全部或部分内容。